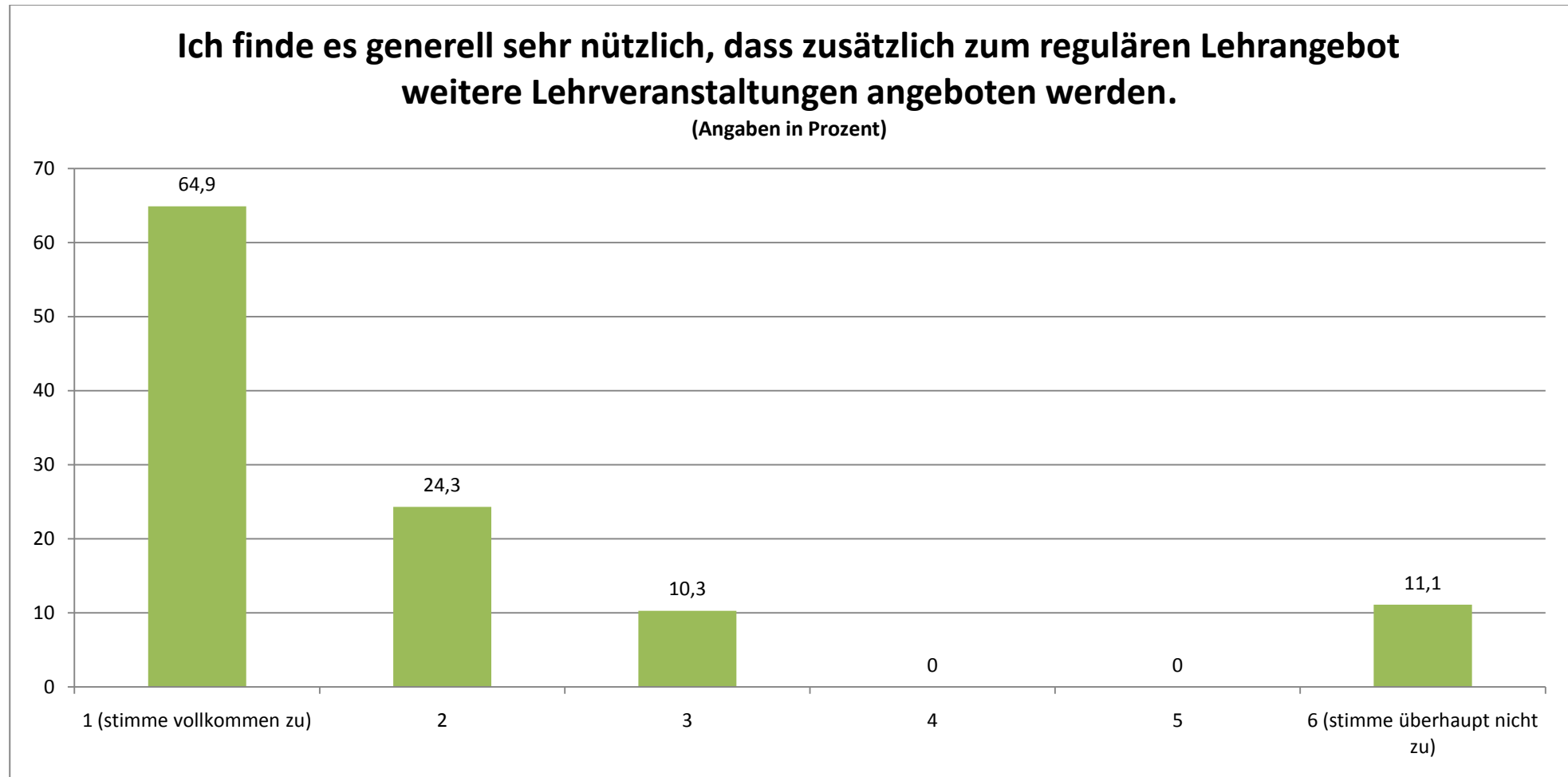




## GESCHLECHTERFORSCHUNG: GESAMTEVALUATION DER LEHRVERANSTALTUNGEN (N =37)

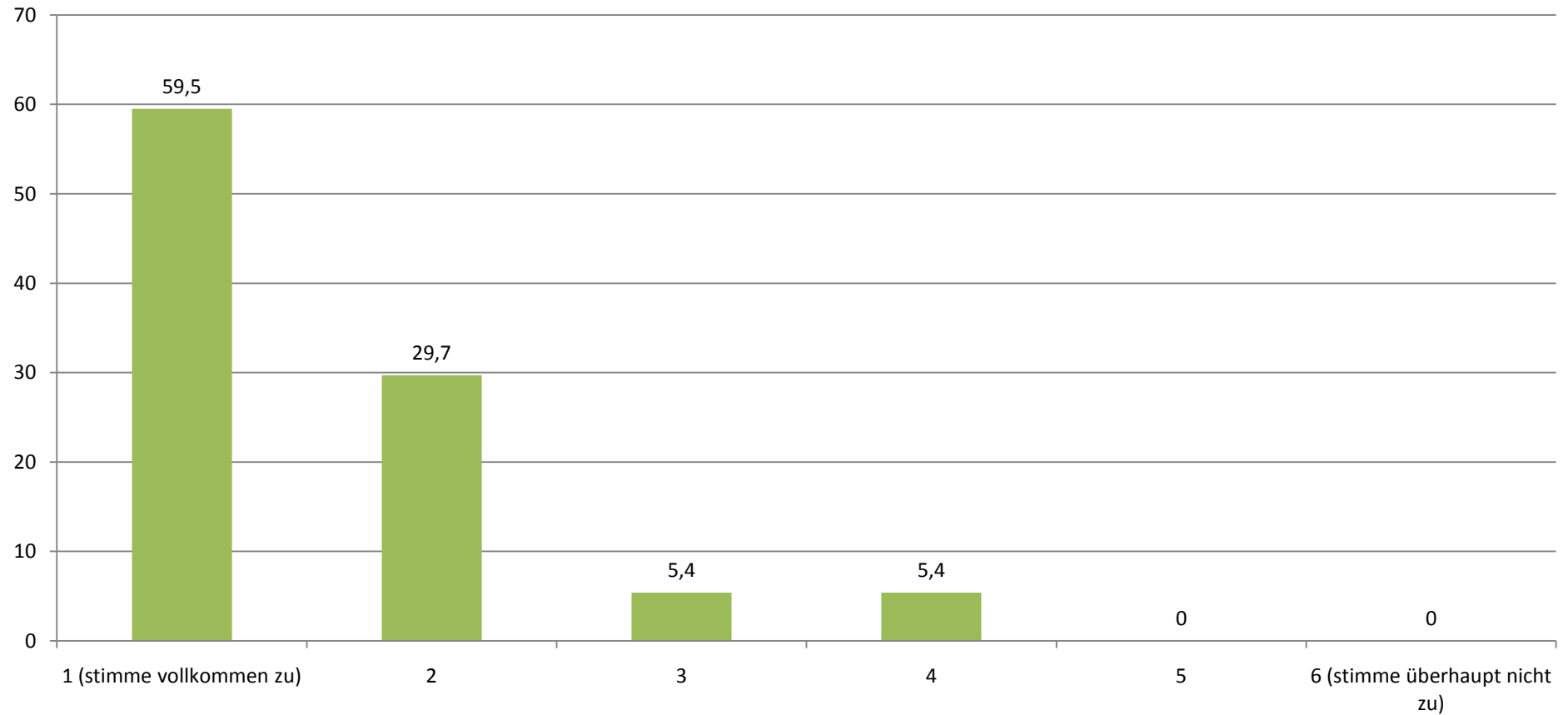
STAND: 23.03.11



Durchschnittlicher Wert (absolut): 1,46

# Ich finde, dass diese Lehrveranstaltung eine Verbesserung für die Lehre darstellt.

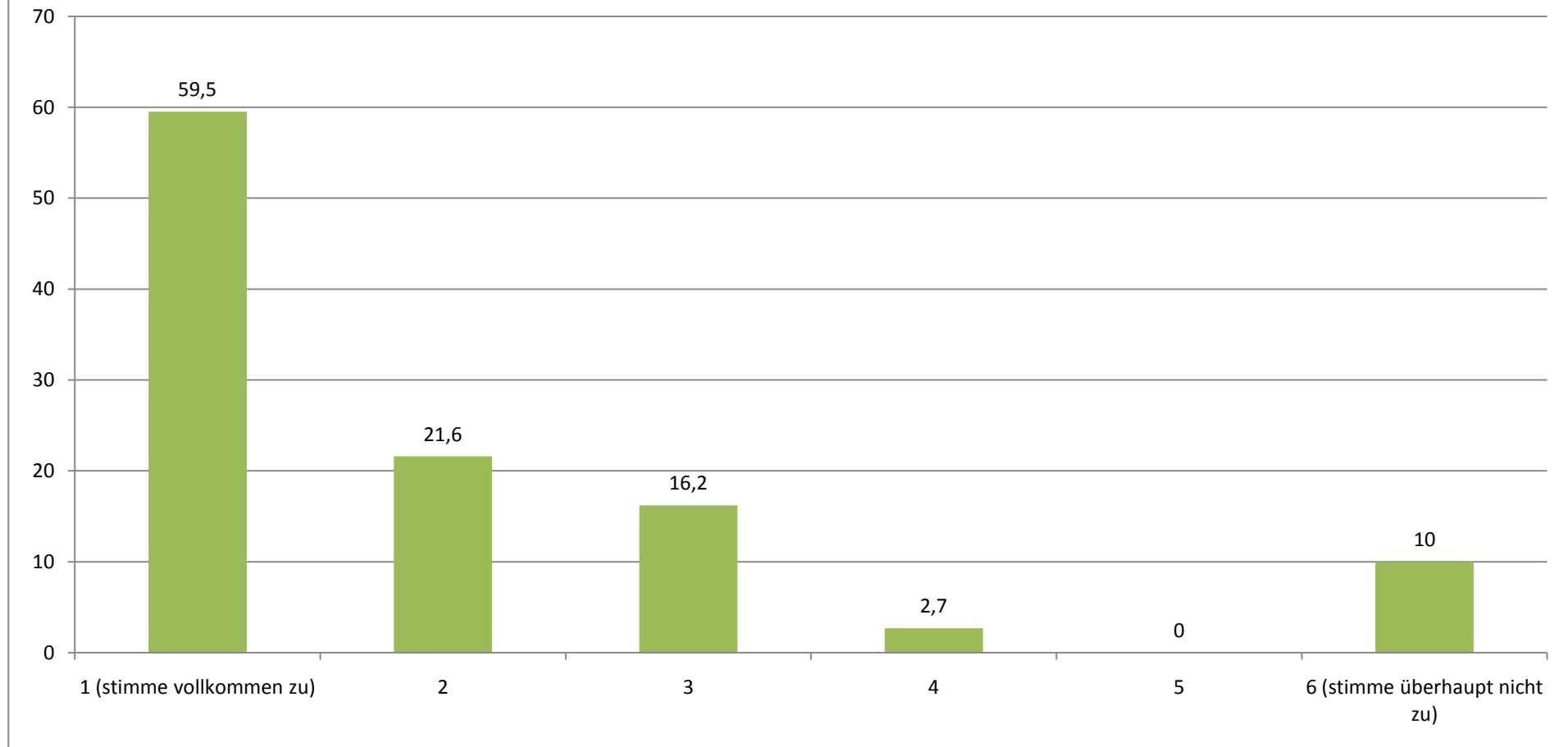
(Angaben in Prozent)



Durchschnittlicher Wert (absolut): 1,57

## Diese Lehveranstaltung ist aus meiner Sicht eine wichtige Erweiterung des Lehrangebotes.

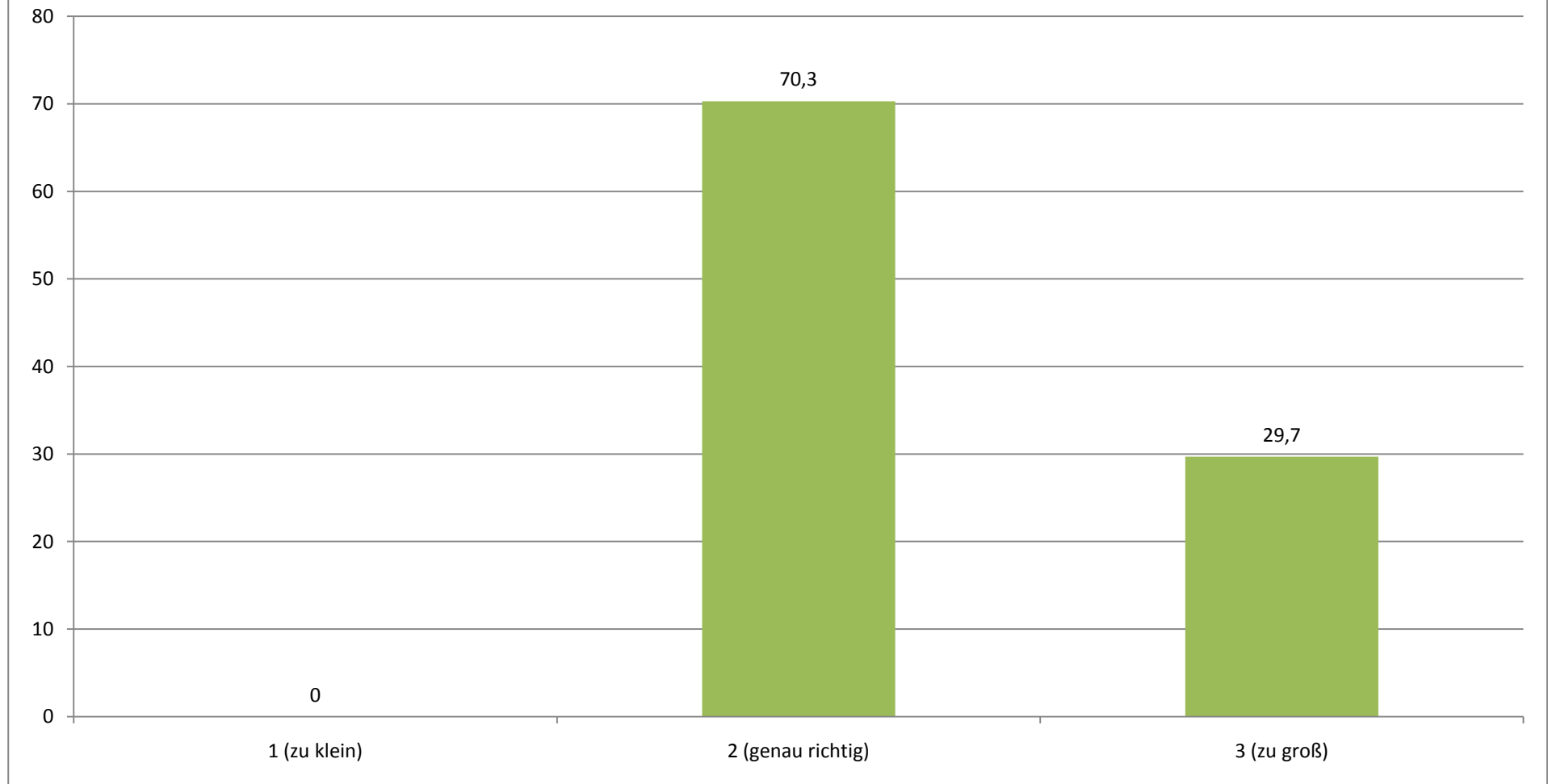
(Angaben in Prozent)



Durchschnittlicher Wert (absolut): 1,62

## Die Teilnehmerzahl fand ich...

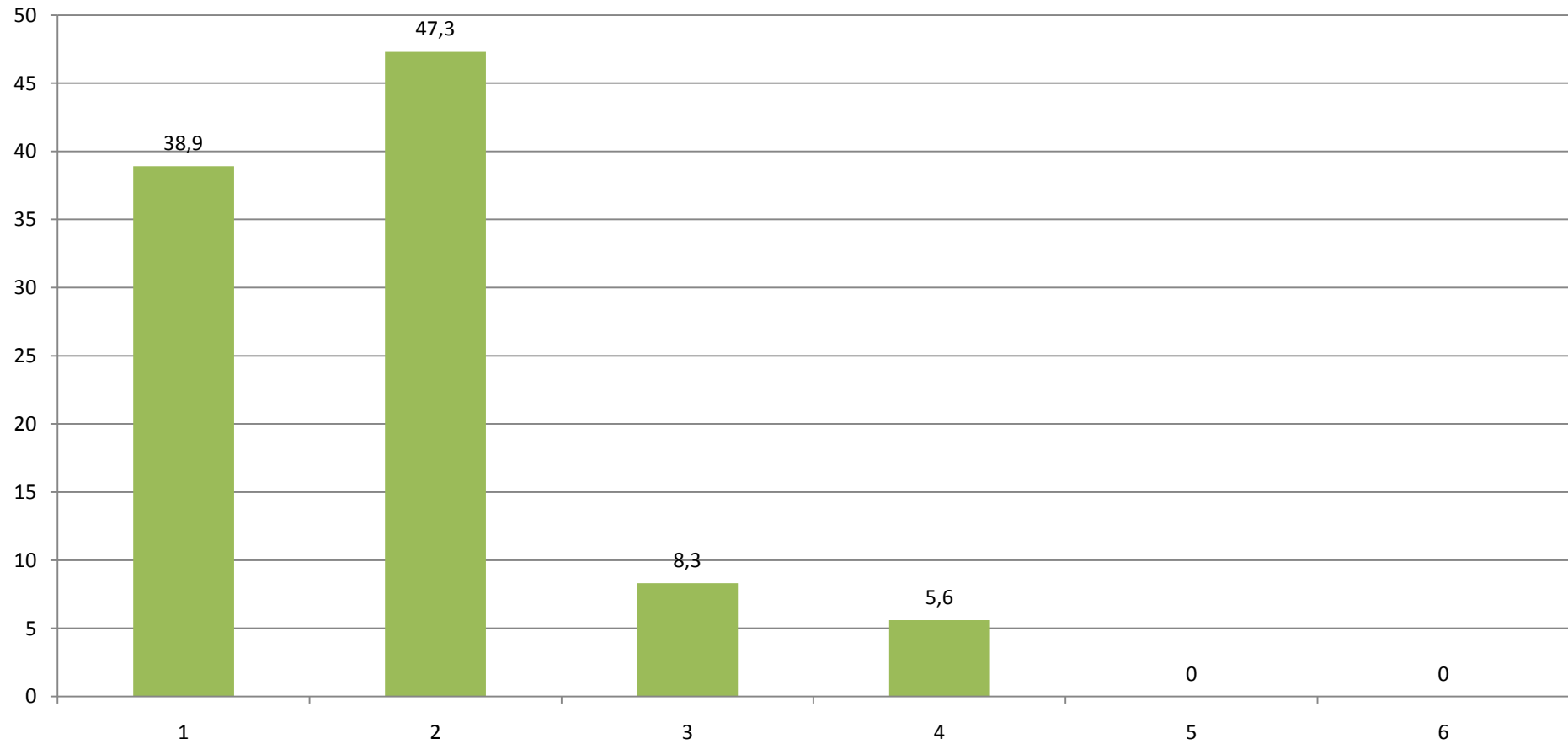
(Angaben in Prozent)



Durchschnittlicher Wert (absolut): 2,30

# Wenn Sie für die Lehrveranstaltung insgesamt eine Note vergeben müssten, welche Note geben Sie?

(Angaben in Prozent)



Durchschnittliche Note: 1,81