



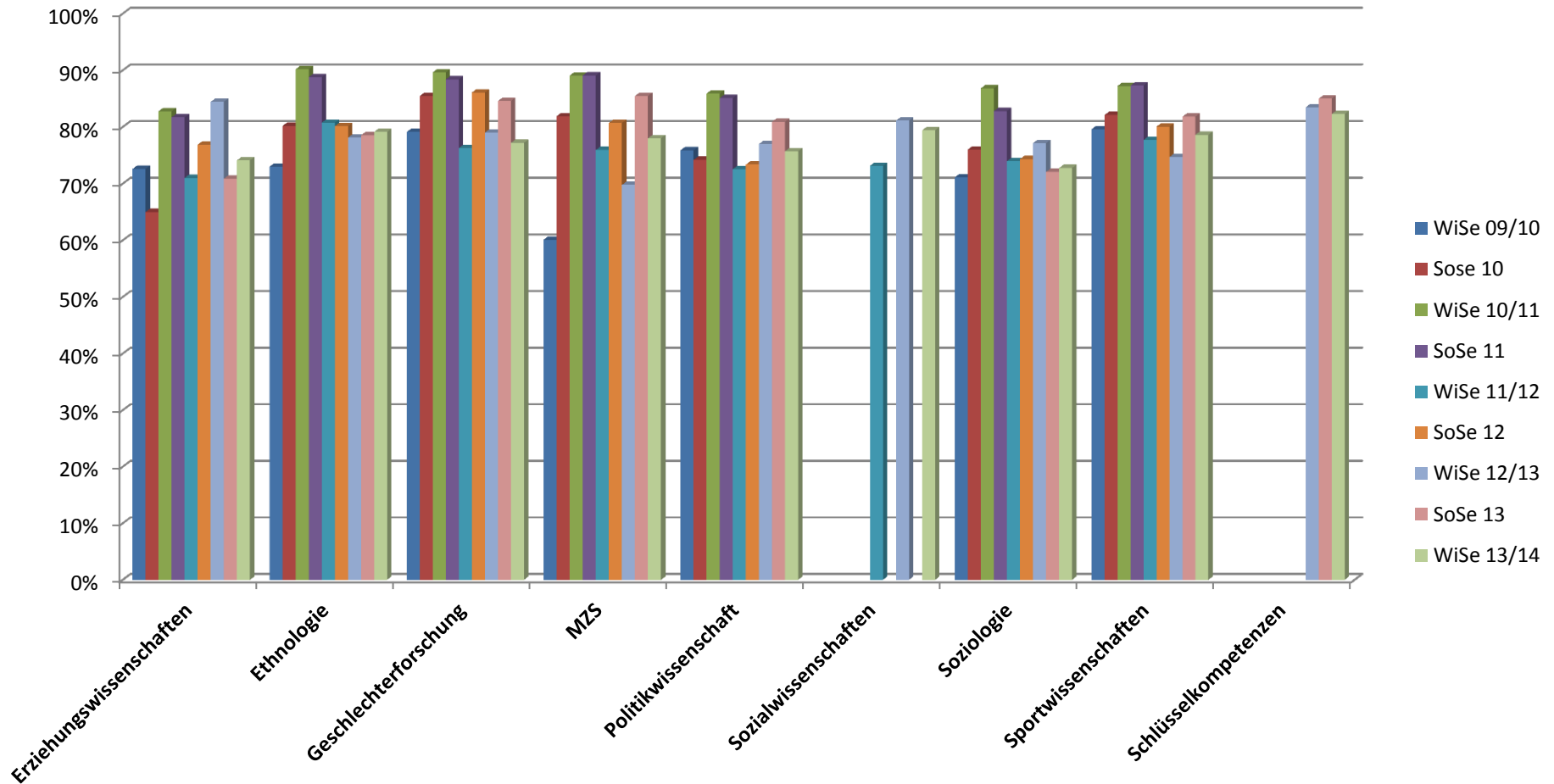
Lehrveranstaltungsevaluationen der Sozialwissenschaftlichen Fakultät im WiSe 2013/14

- 1. Lehrqualität auf Fächerebene**
- 2. Evaluation: Erziehungswissenschaft**
- 3. Evaluation: Ethnologie**
- 4. Evaluation: Geschlechterforschung**
- 5. Evaluation: MZS**
- 6. Evaluation: Politikwissenschaft**
- 7. Evaluation: Soziologie**
- 8. Evaluation: Sportwissenschaft**
- 9. Evaluation: Sozialwissenschaften**
- 10. Evaluation: Schlüsselkompetenzen**

1. Lehrqualität



Lehrqualität auf Fächerebene im Vergleich



1. Lehrqualität



Lehrqualität auf Fächerebene im Vergleich

Fachbereich	Anzahl der Fragebögen	Anzahl der LV	WiSe 2009/10
Erziehungswissenschaft	812	39	72,6%
Ethnologie	238	10	73,0%
Geschlechterforschung	241	9	79,1%
MZS	315	6	60,1%
Politikwissenschaft	494	19	75,9%
Soziologie	912	44	71,1%
Sportwissenschaft	842	48	79,6%

Fachbereich	Anzahl der Fragebögen	Anzahl der LV	WiSe 2010/11
Erziehungswissenschaft	689	30	82,78%
Ethnologie	454	46	90,20%
Geschlechterforschung	276	11	89,63%
MZS	452	18	89,08%
Politikwissenschaft	475	26	85,91%
Soziologie	604	36	86,82%
Sportwissenschaft	1126	56	87,23%

Fachbereich	Anzahl der Fragebögen	Anzahl LV	WiSe 2011/12
Erziehungswissenschaft	732	31	70,79%
Ethnologie	672	53	80,75%
Geschlechterforschung	154	8	76,27%
MZS	1374	40	75,93%
Politikwissenschaft	1046	47	72,56%
Soziologie	677	33	73,95%
Sportwissenschaft	1885	92	78,11%
Sozialwissenschaften	690	25	73,13%

1. Lehrqualität

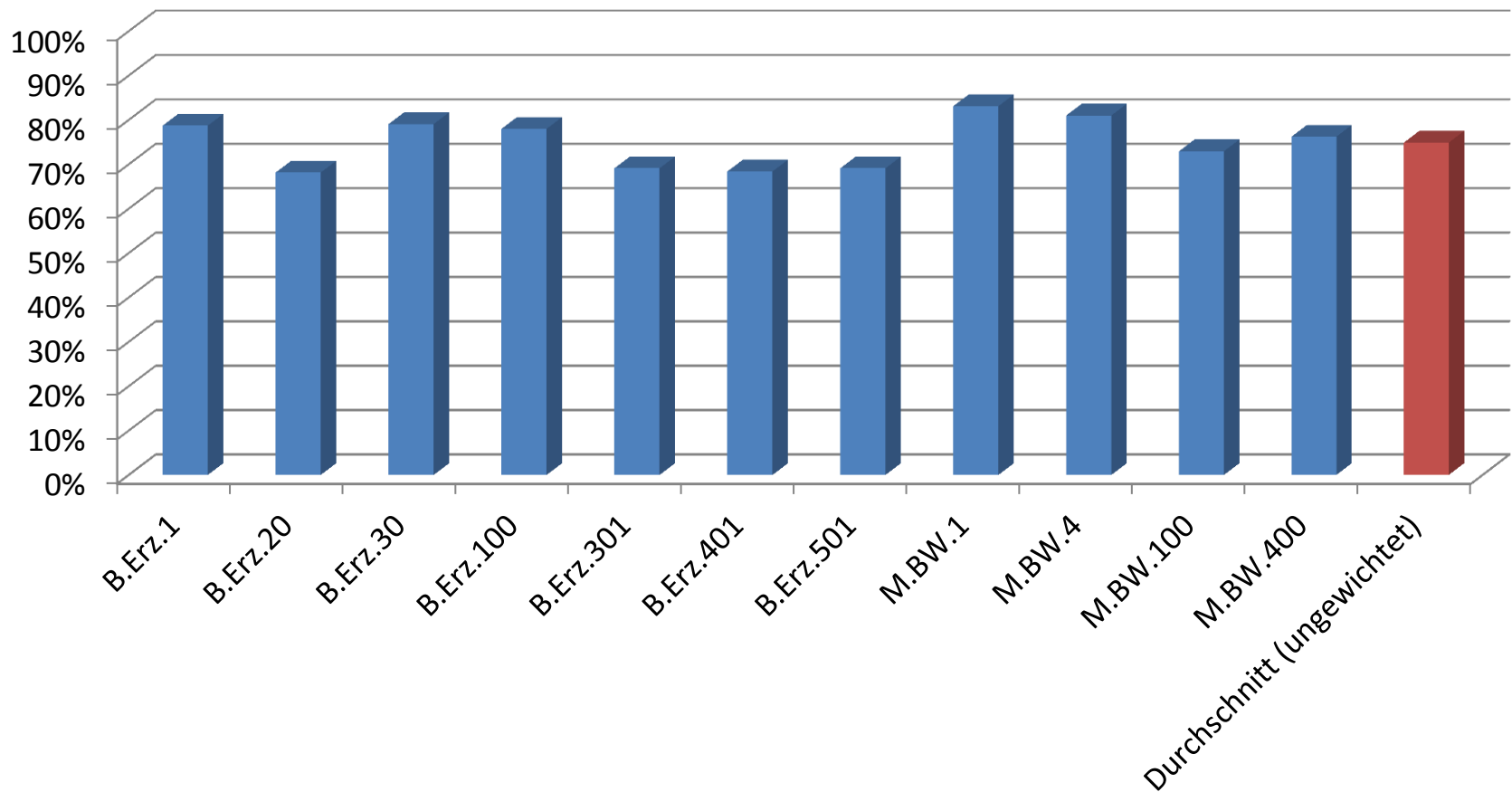


Lehrqualität auf Fächerebene im Vergleich

Fachbereich	Anzahl der Fragebögen	Anzahl LV	WiSe 2012/13
Erziehungswissenschaft	927	53	69,77%
Ethnologie	340	15	84,45%
Geschlechterforschung	188	13	78,10%
MZS	2007	67	79,00%
Politikwissenschaft	898	43	76,99%
Soziologie	705	35	77,15%
Sportwissenschaft	617	31	74,69%
Sozialwissenschaften	272	25	81,12%

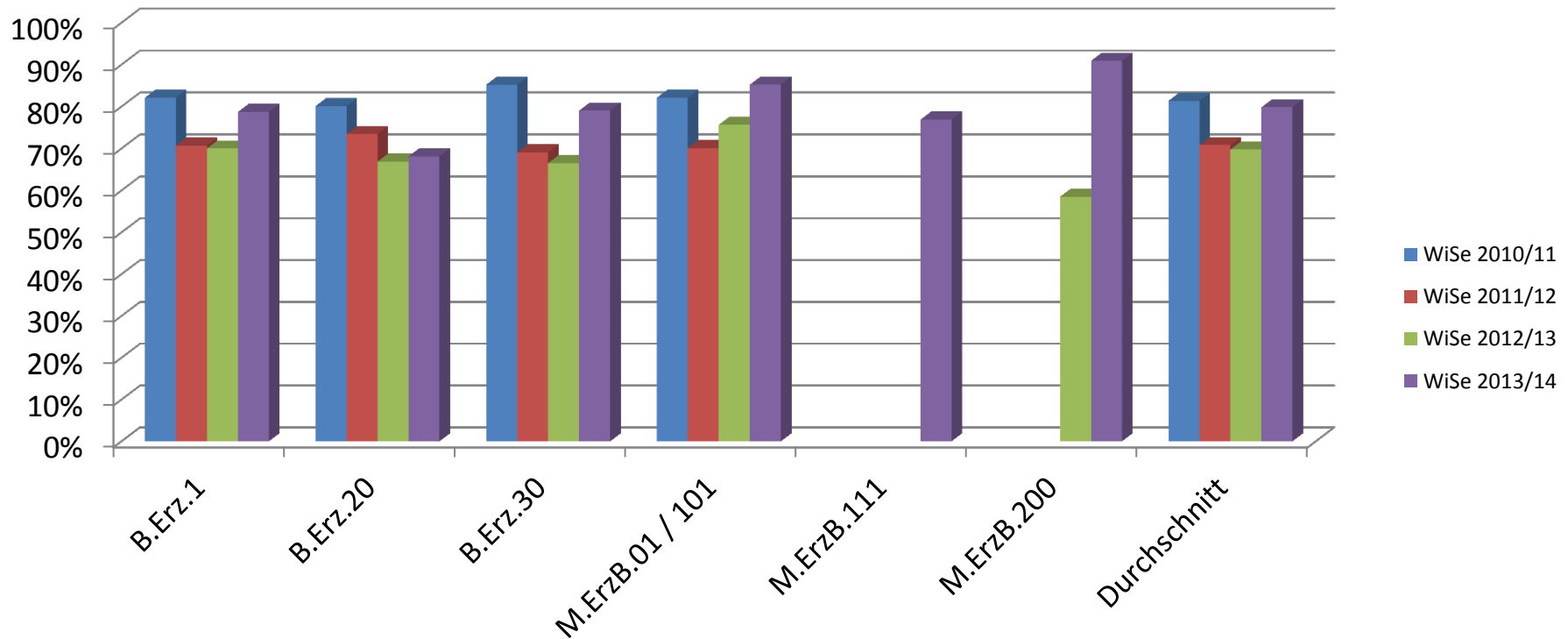
Fachbereich	Anzahl der Fragebögen	Anzahl LV	WiSe 2013/14
Erziehungswissenschaft	1226	50	74,11%
Ethnologie	390	20	79,12%
Geschlechterforschung	257	15	77,20%
MZS	874	39	78,02%
Politikwissenschaft	739	31	75,71%
Sozialwissenschaften	428	13	79,41%
Soziologie	650	27	72,76%
Sportwissenschaft	1101	56	78,62%
Schlüsselkompetenzen	257	19	82,28%

Lehrqualität Erziehungswissenschaft WiSe 2013/14

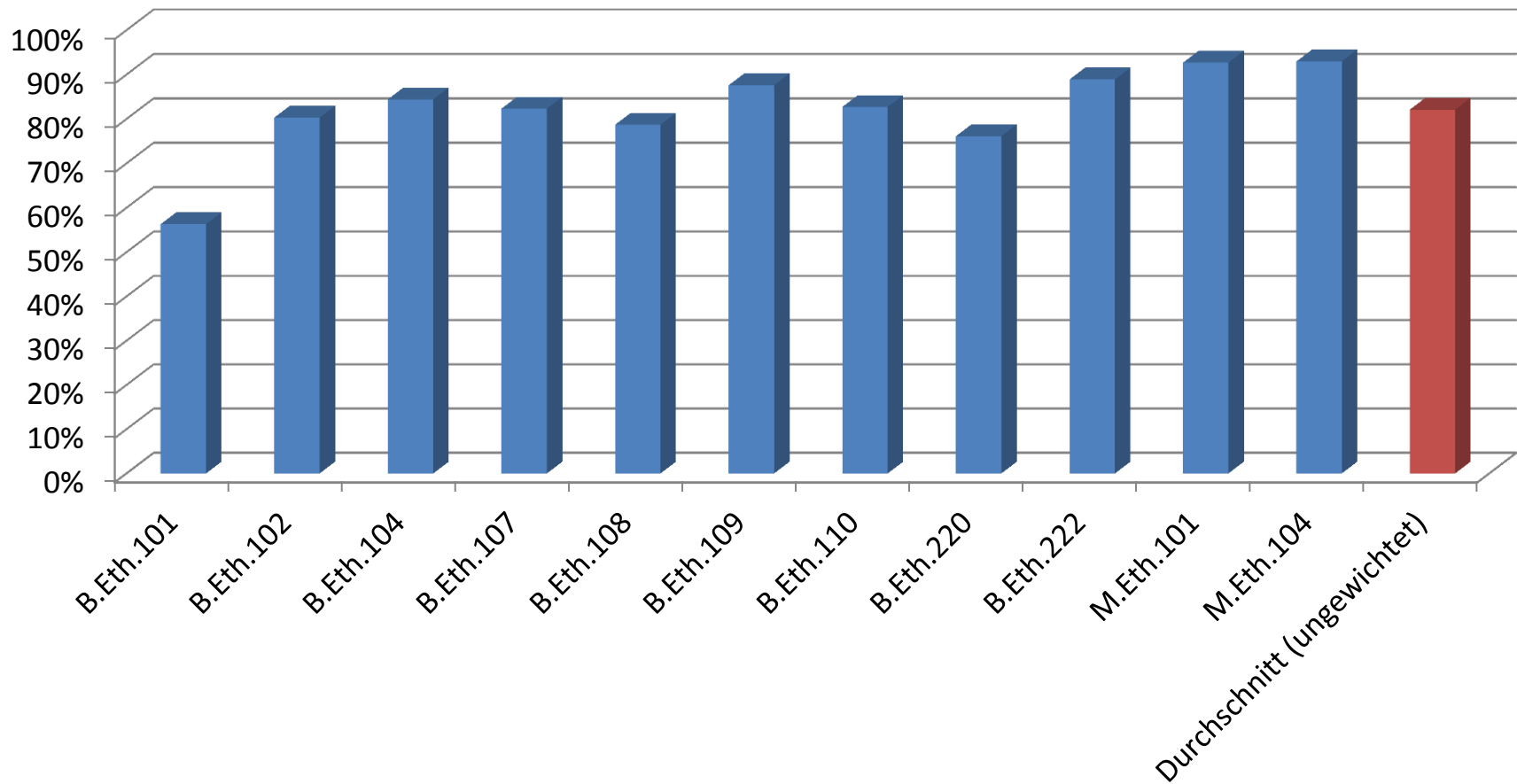


Lehrqualität Erziehungswissenschaft WiSe 2013/14 im Vergleich zu früheren Wintersemestern

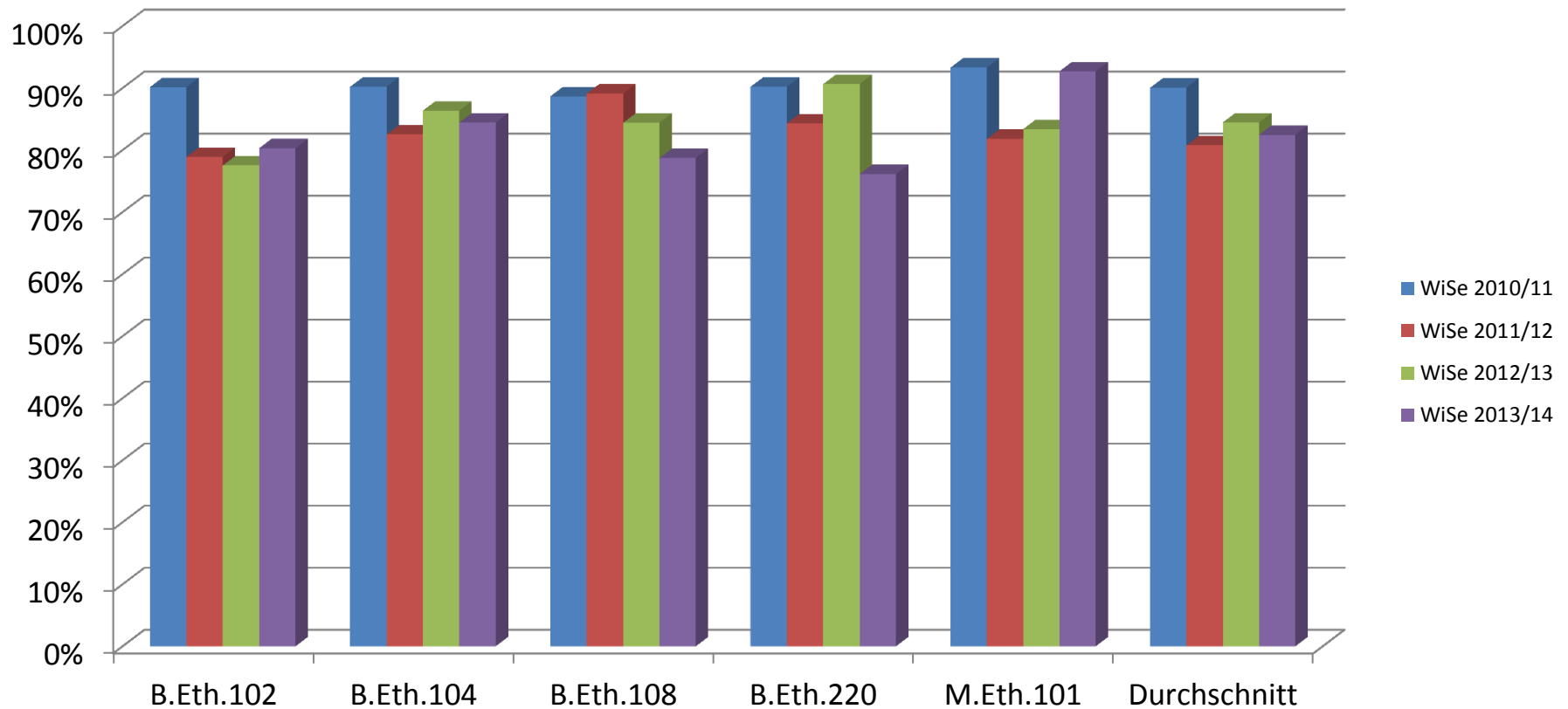
Erziehungswissenschaften



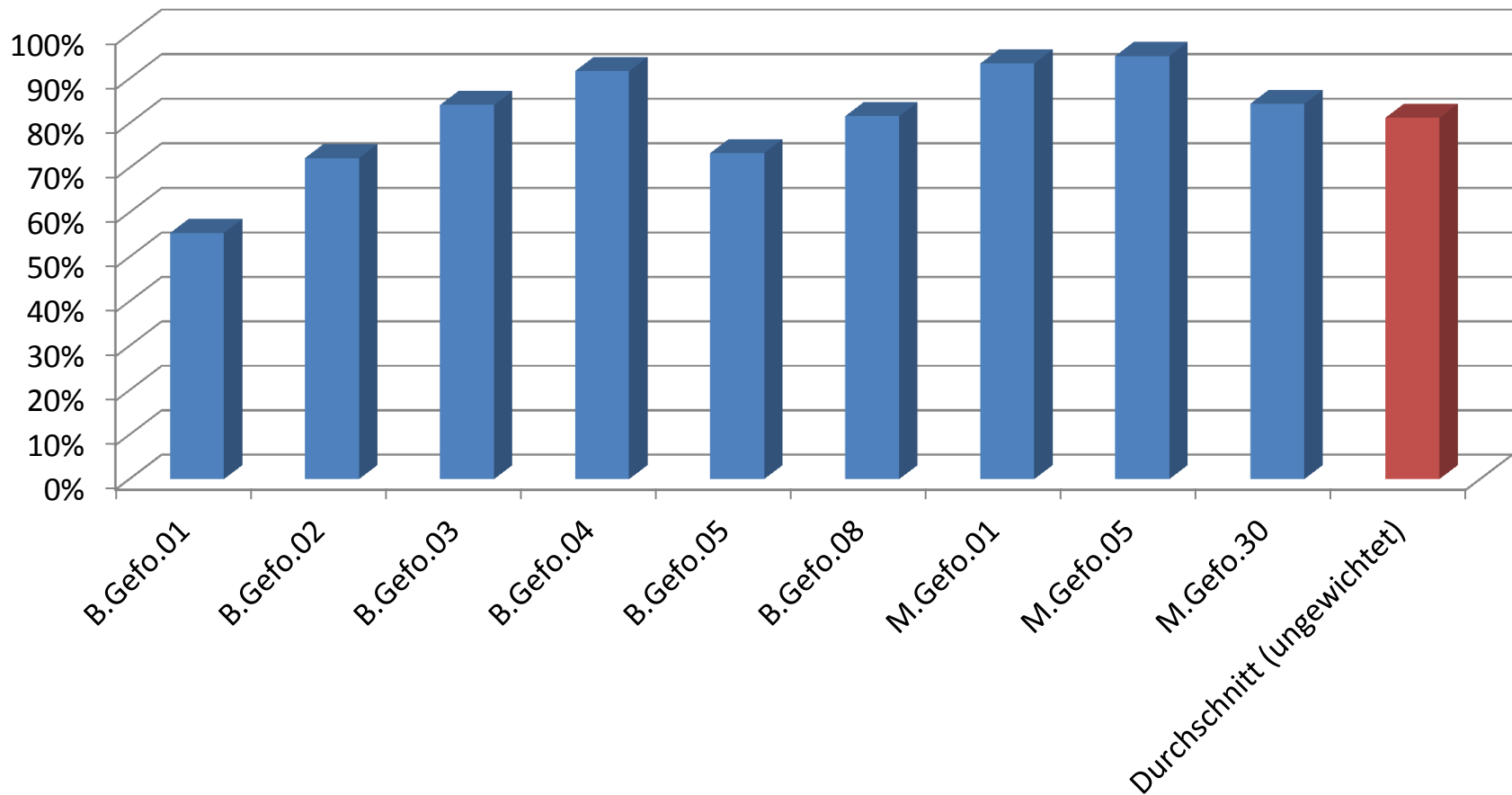
Lehrqualität Ethnologie WiSe 2013/14



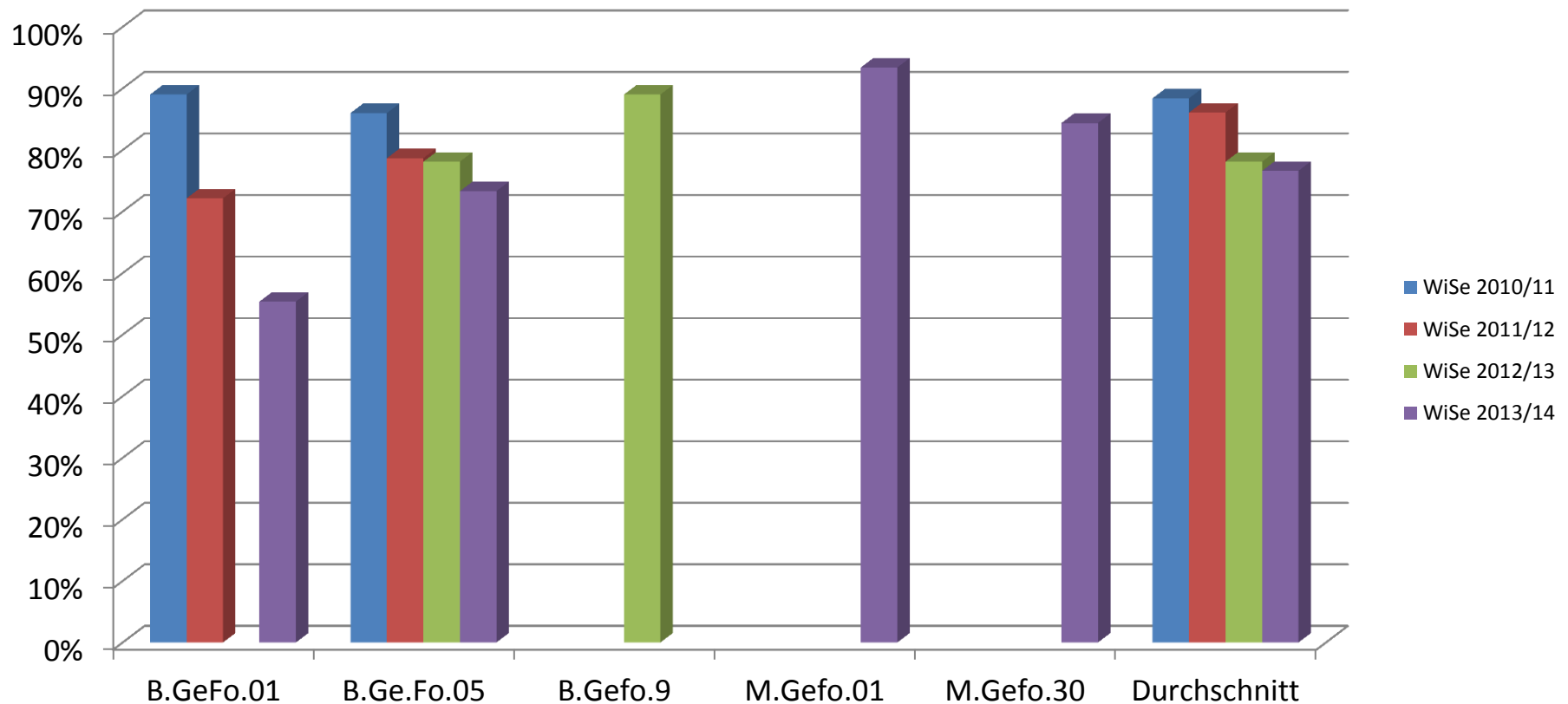
Lehrqualität Ethnologie WiSe 2013/14 im Vergleich zu früheren Wintersemestern



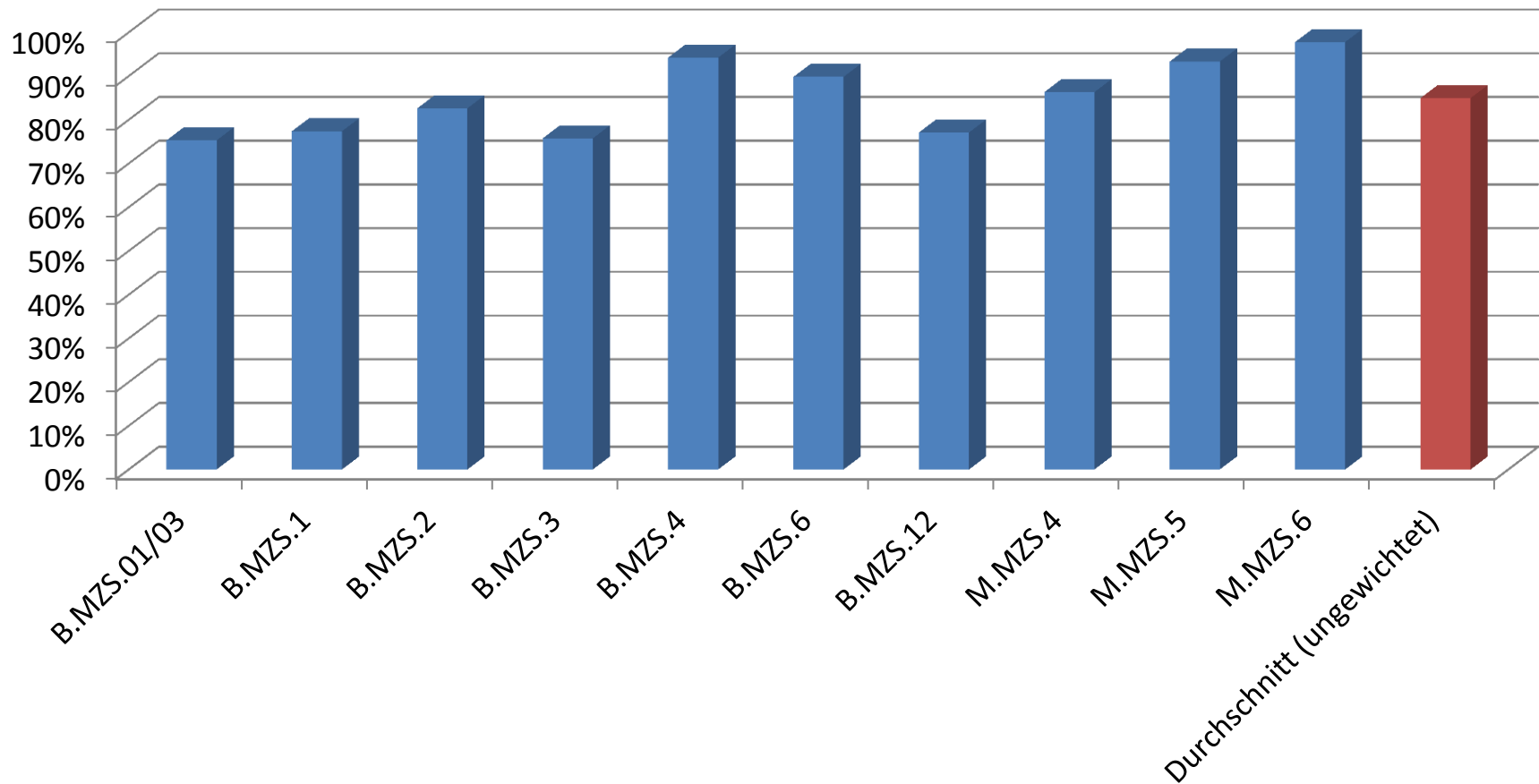
Lehrqualität Geschlechterforschung WiSe 2013/14



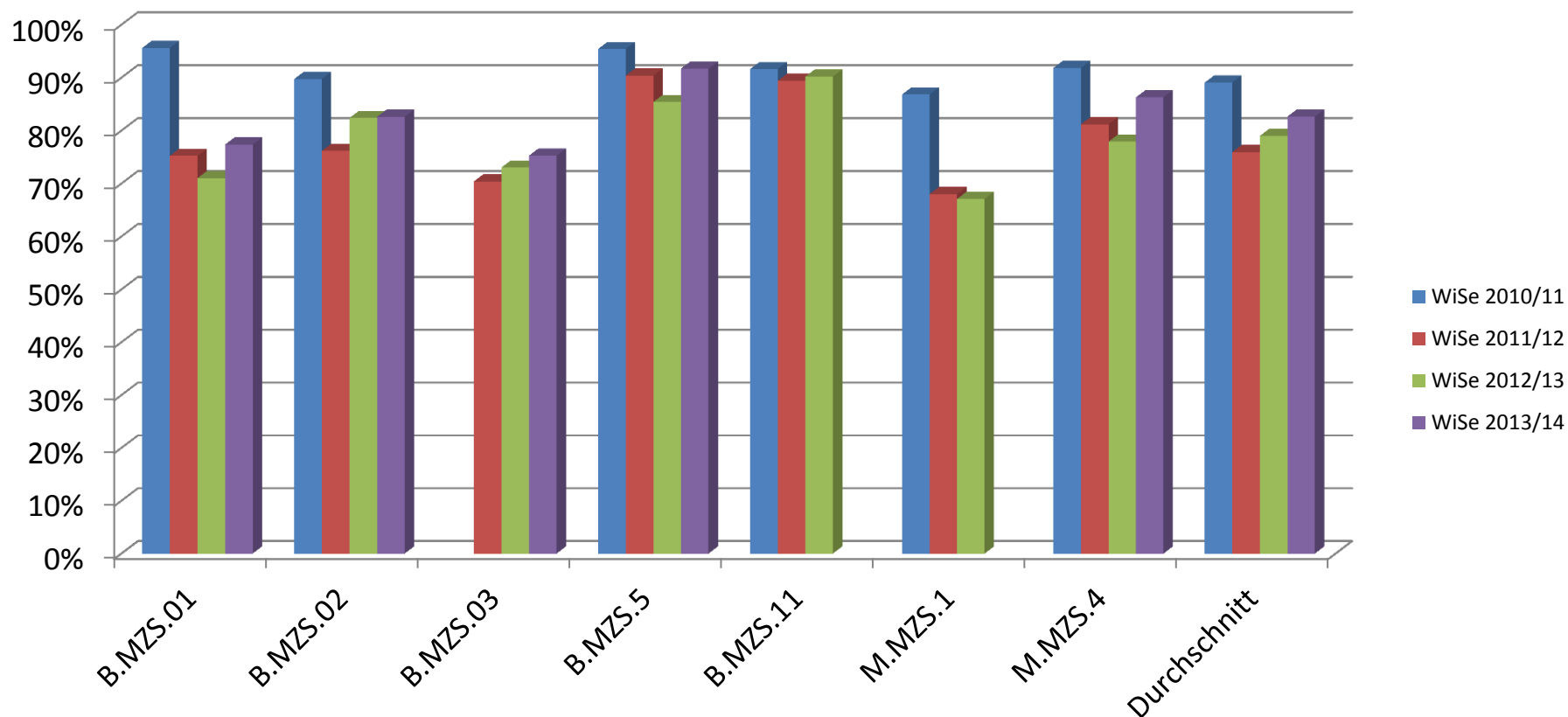
Lehrqualität Geschlechterforschung WiSe 2013/14 im Vergleich zu früheren Wintersemestern



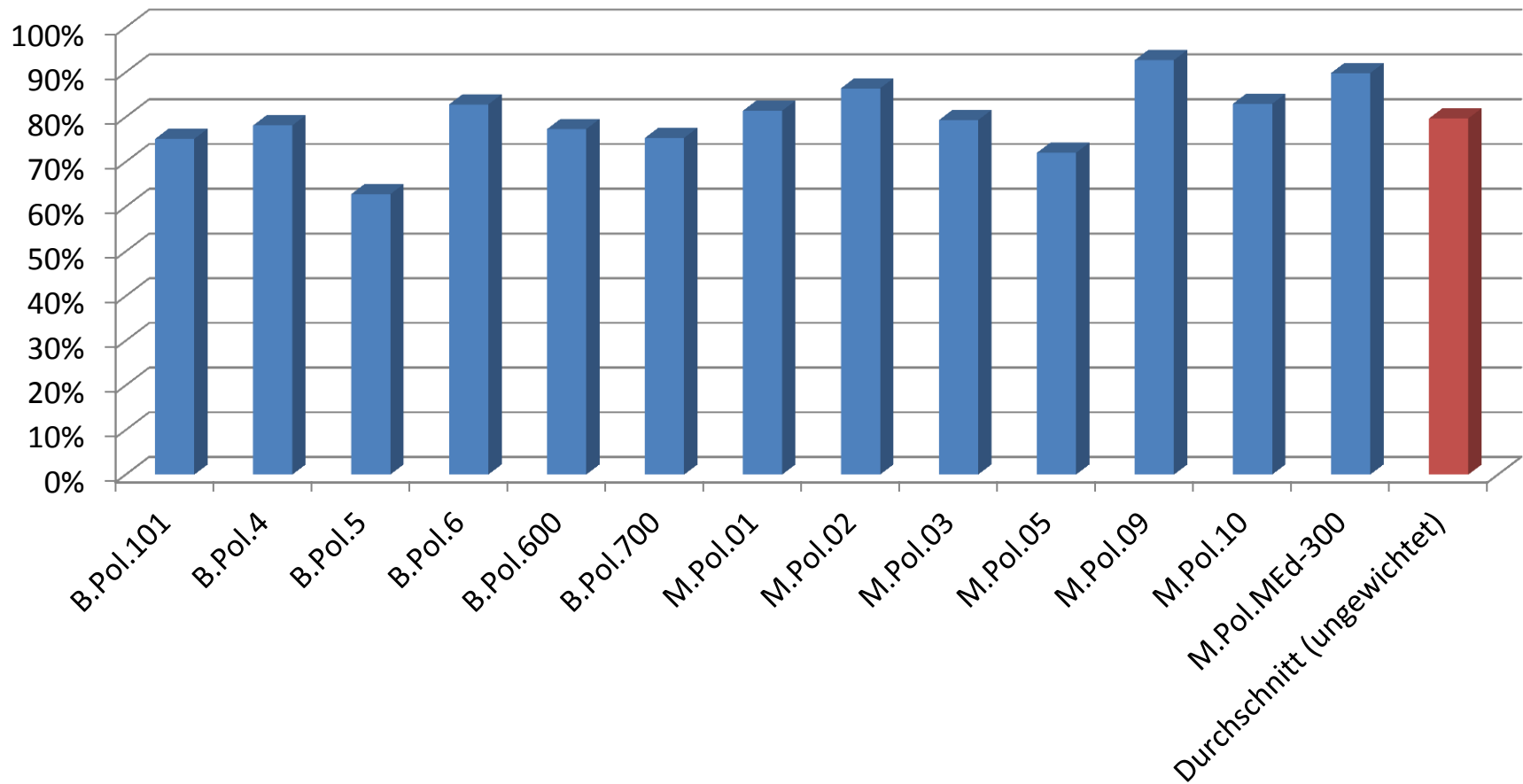
Lehrqualität MZS WiSe 2013/14



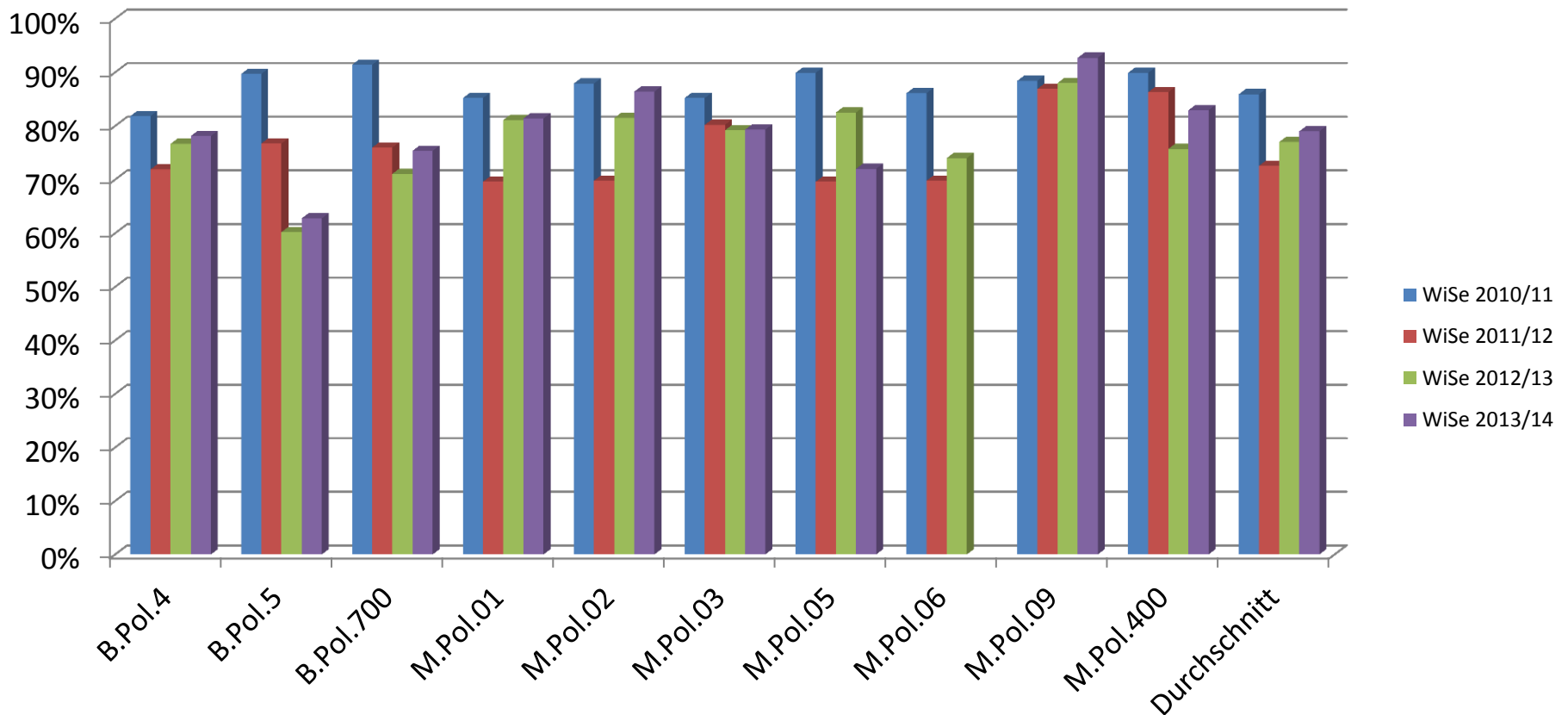
Lehrqualität MZS WiSe 2013/14 im Vergleich zu früheren Wintersemestern



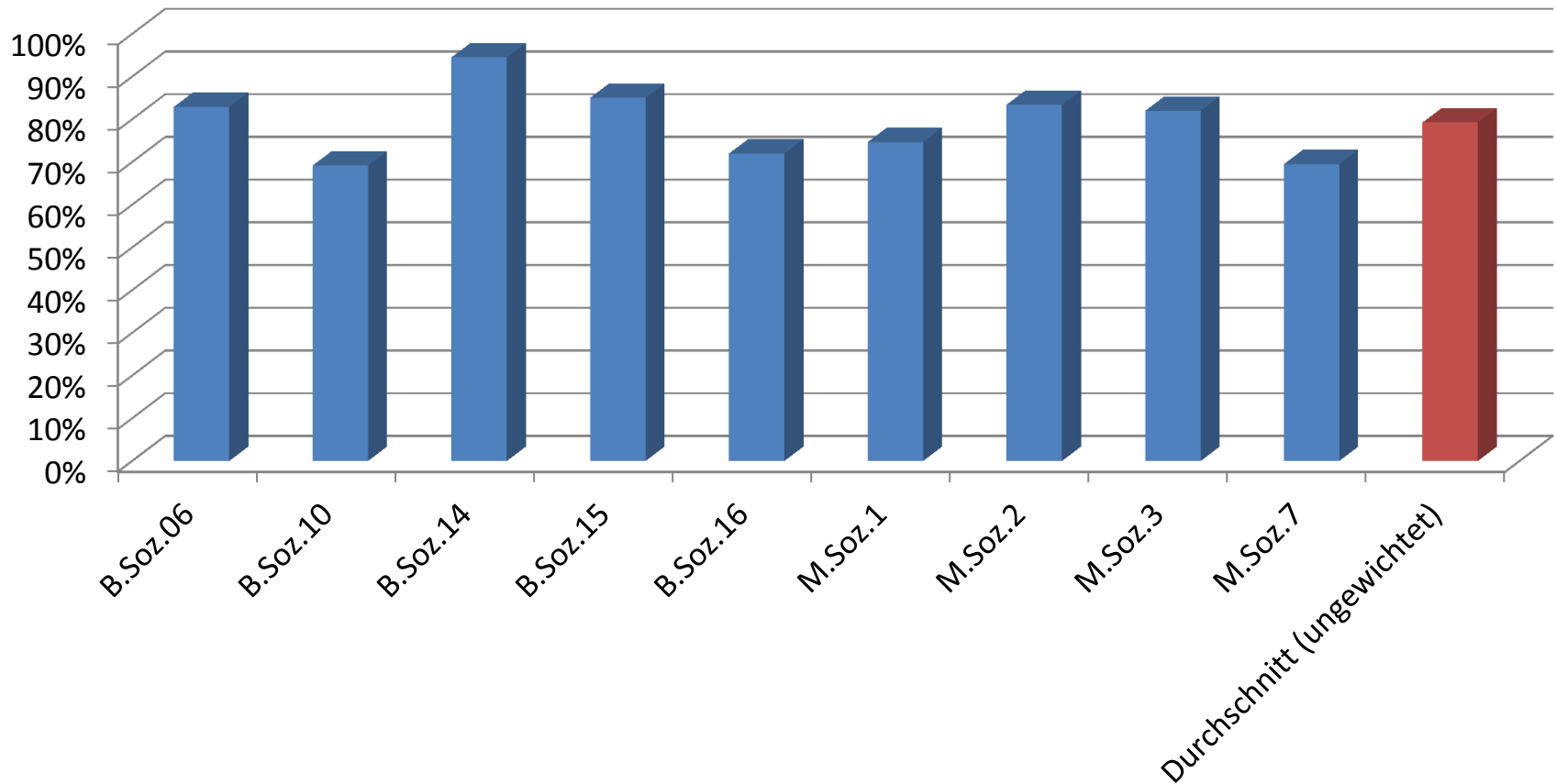
Lehrqualität Politikwissenschaft WiSe 2013/14



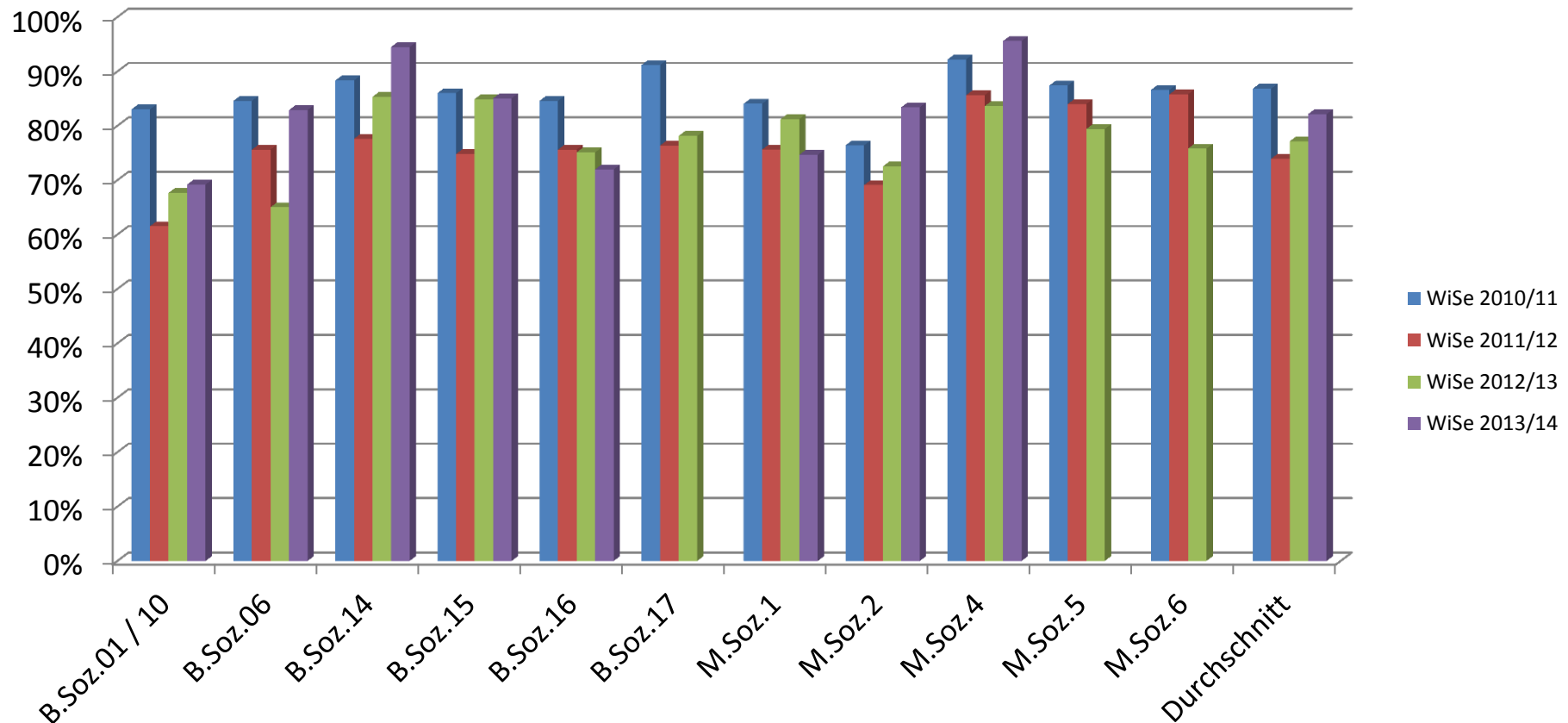
Lehrqualität Politikwissenschaft WiSe 2013/14 im Vergleich zu früheren Wintersemestern



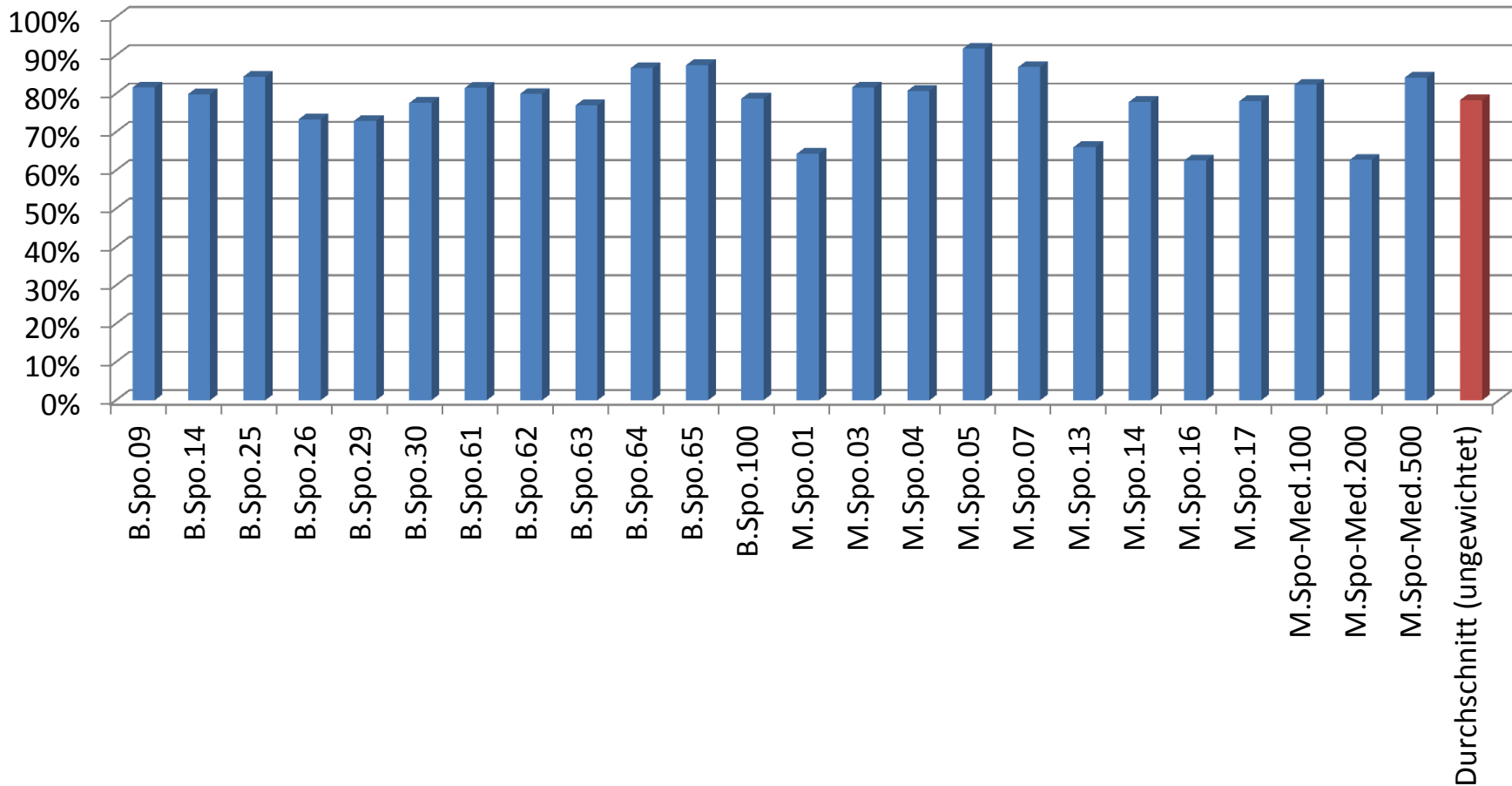
Lehrqualität Soziologie WiSe 2013/14



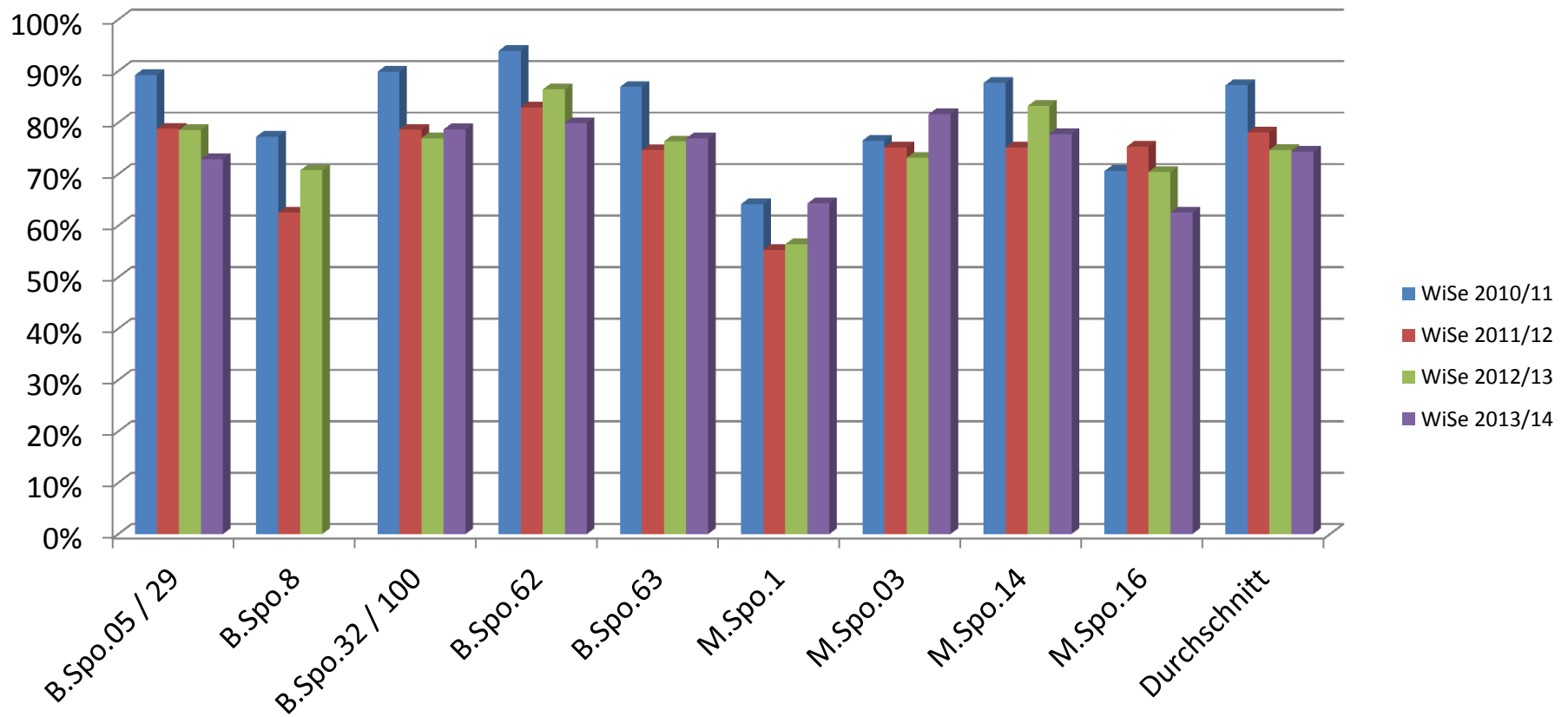
Lehrqualität Soziologie WiSe 2013/14 im Vergleich zu früheren Wintersemestern



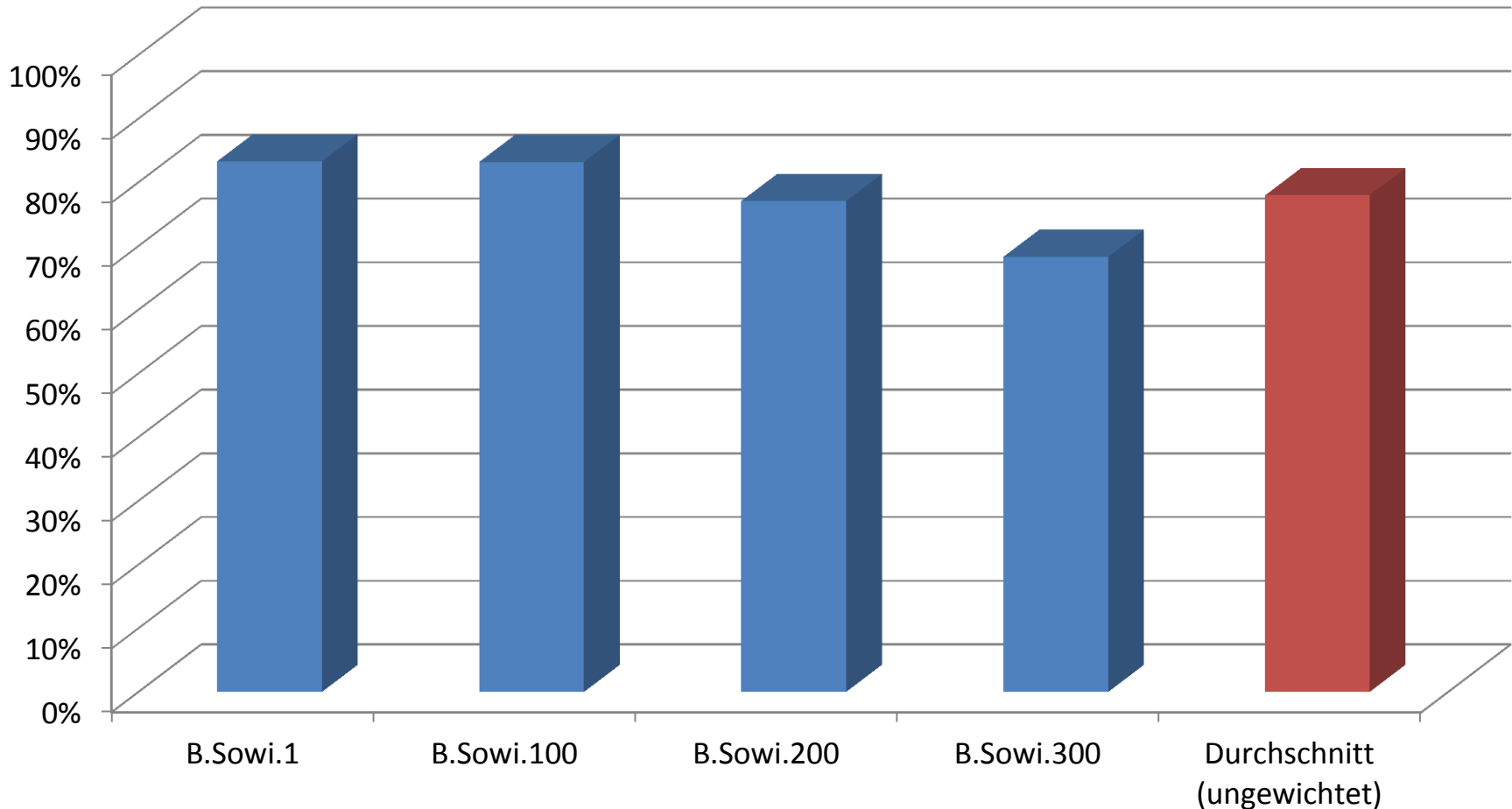
Lehrqualität Sportwissenschaft WiSe 2013/14



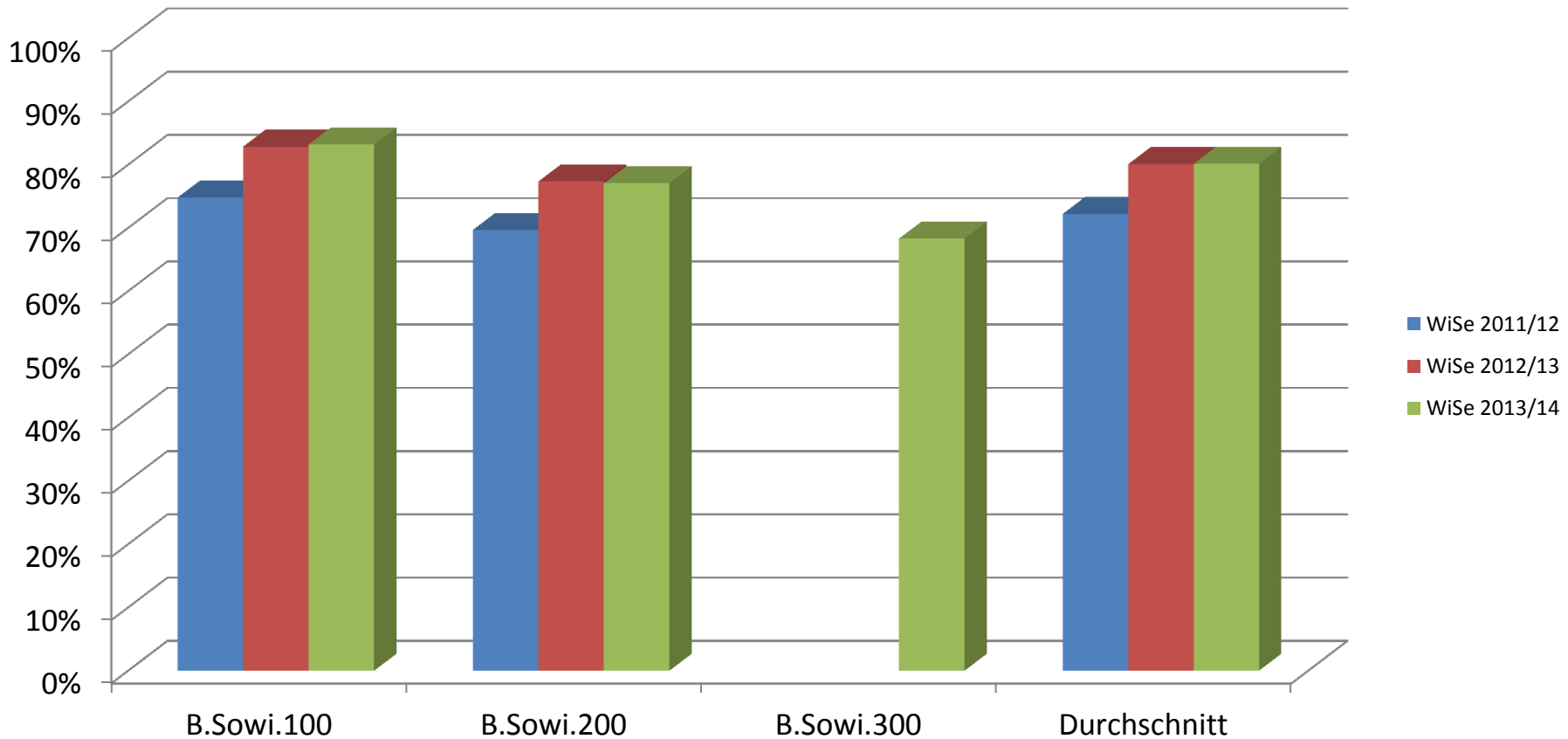
Lehrqualität Sportwissenschaft WiSe 2013/14 im Vergleich zum früheren Wintersemestern



Lehrqualität Sozialwissenschaften WiSe 2013/14



Lehrqualität Sozialwissenschaften WiSe 2013/14 im Vergleich zum früheren Wintersemestern



Lehrqualität Schlüsselkompetenzen WiSe 2013/14

