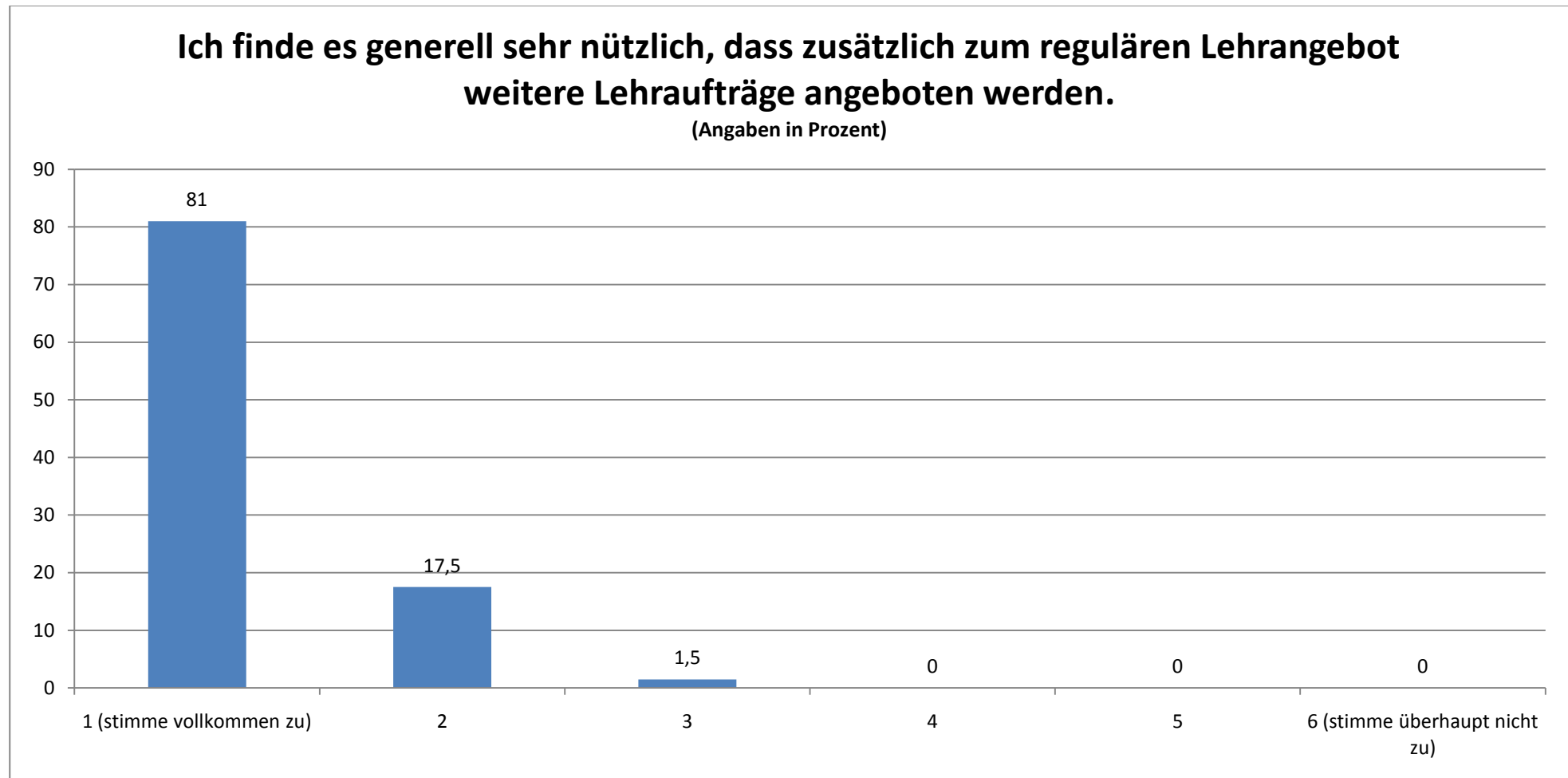


GESCHLECHTERFORSCHUNG: GESAMTEVALUATION DER LEHRAUFTRÄGE (N = 63)

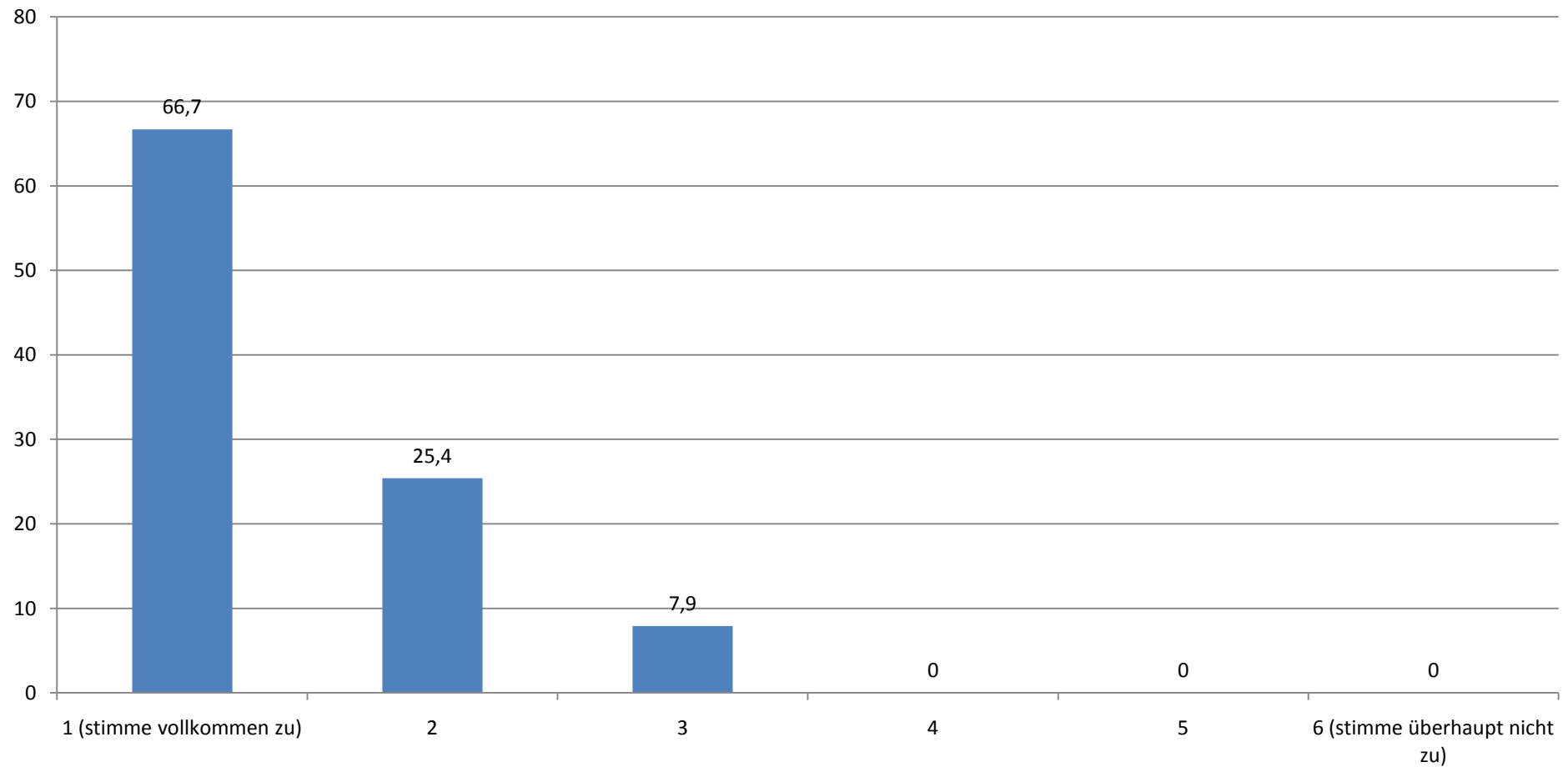
STAND: 07.04.10



Durchschnittlicher Wert (absolut): 1,21

Ich finde, dass dieser Lehrauftrag eine Verbesserung für die Lehre darstellt.

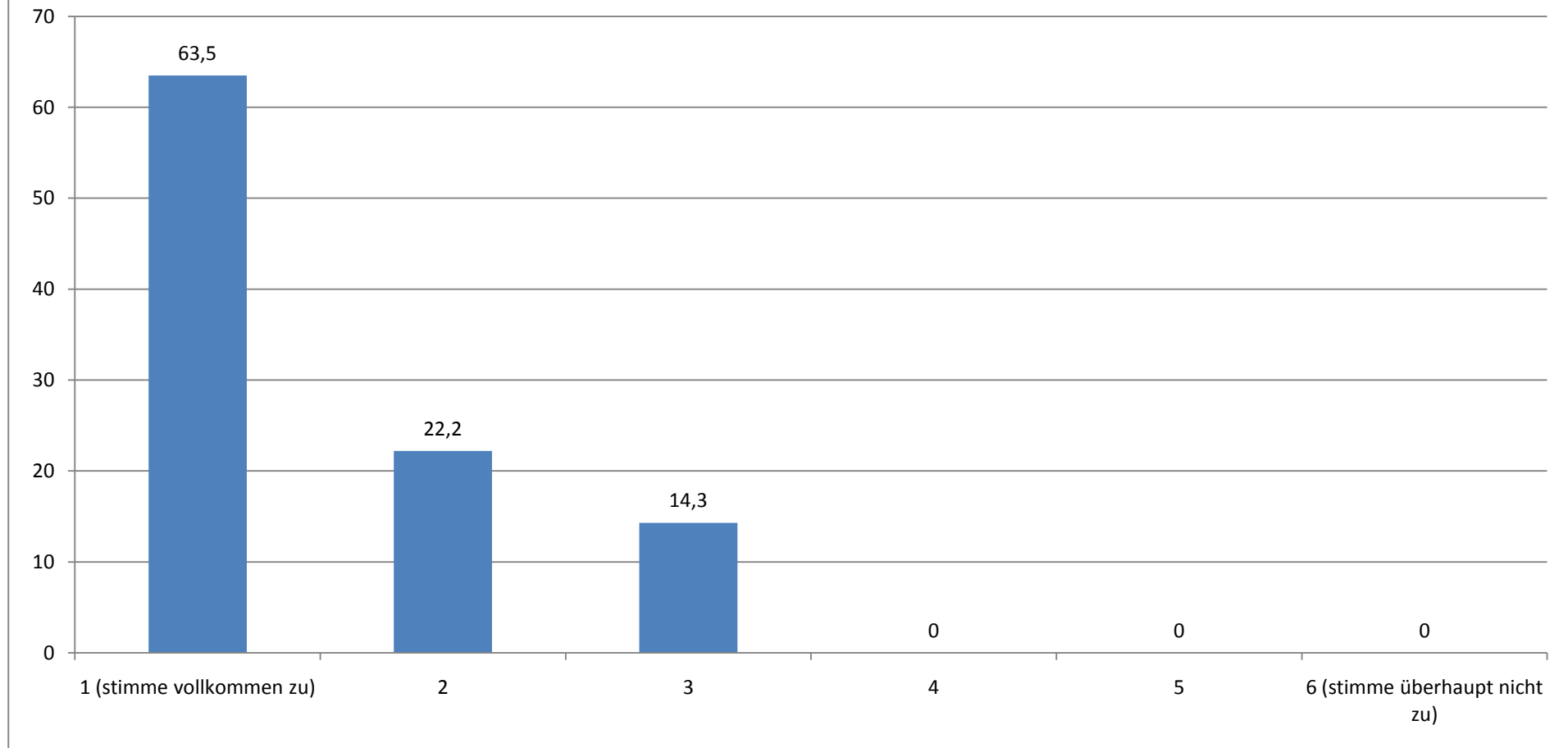
(Angaben in Prozent)



Durchschnittlicher Wert (absolut): 1,41

Dieser Lehrauftrag ist aus meiner Sicht eine wichtige Erweiterung des Lehrangebotes.

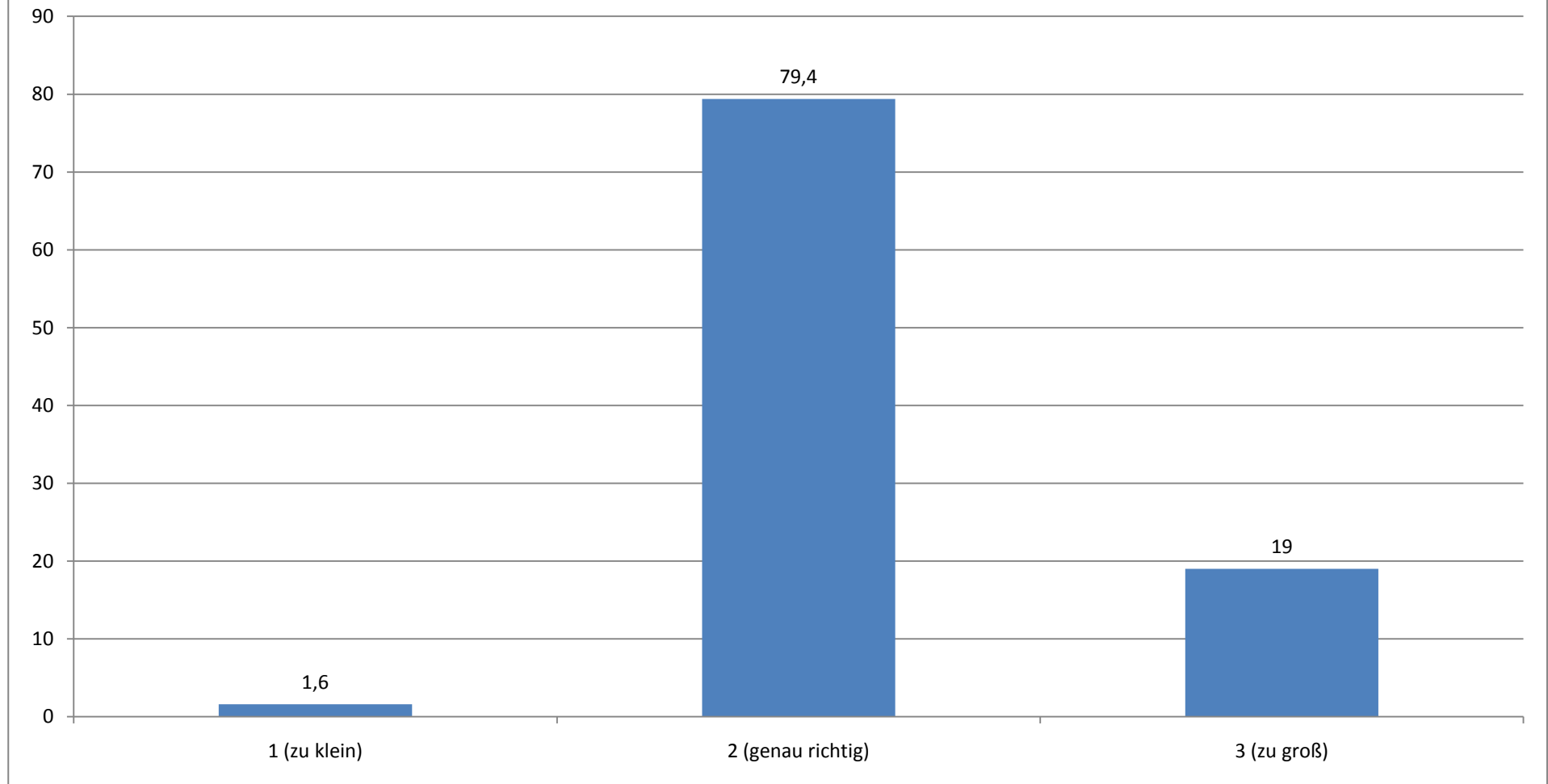
(Angaben in Prozent)



Durchschnittlicher Wert (absolut): 1,51

Die Teilnehmerzahl fand ich...

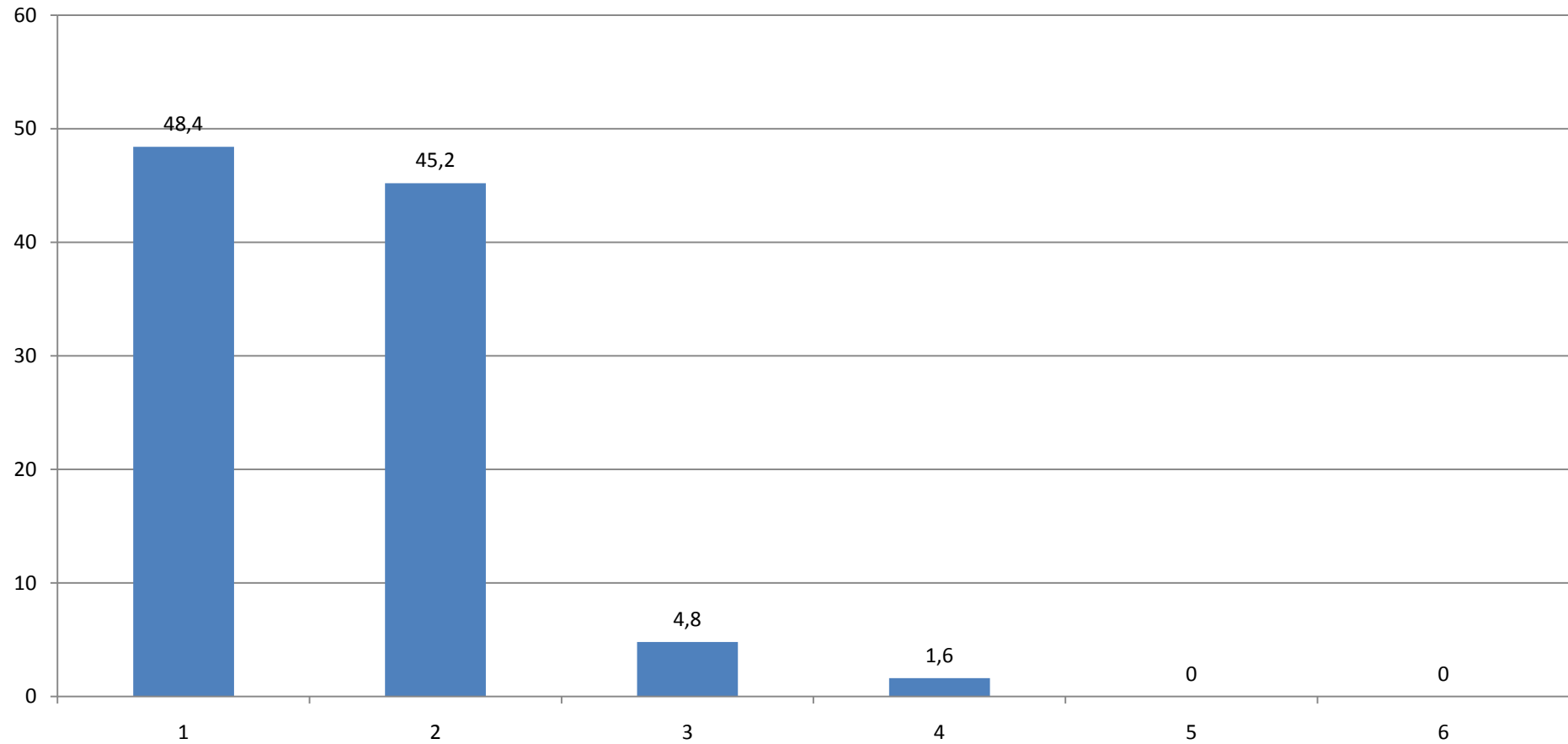
(Angaben in Prozent)



Durchschnittlicher Wert (absolut): 2,17

Wenn Sie für den Lehrauftrag insgesamt eine Note vergeben müssten, welche Note geben Sie?

(Angaben in Prozent)



Durchschnittliche Note: 1,60