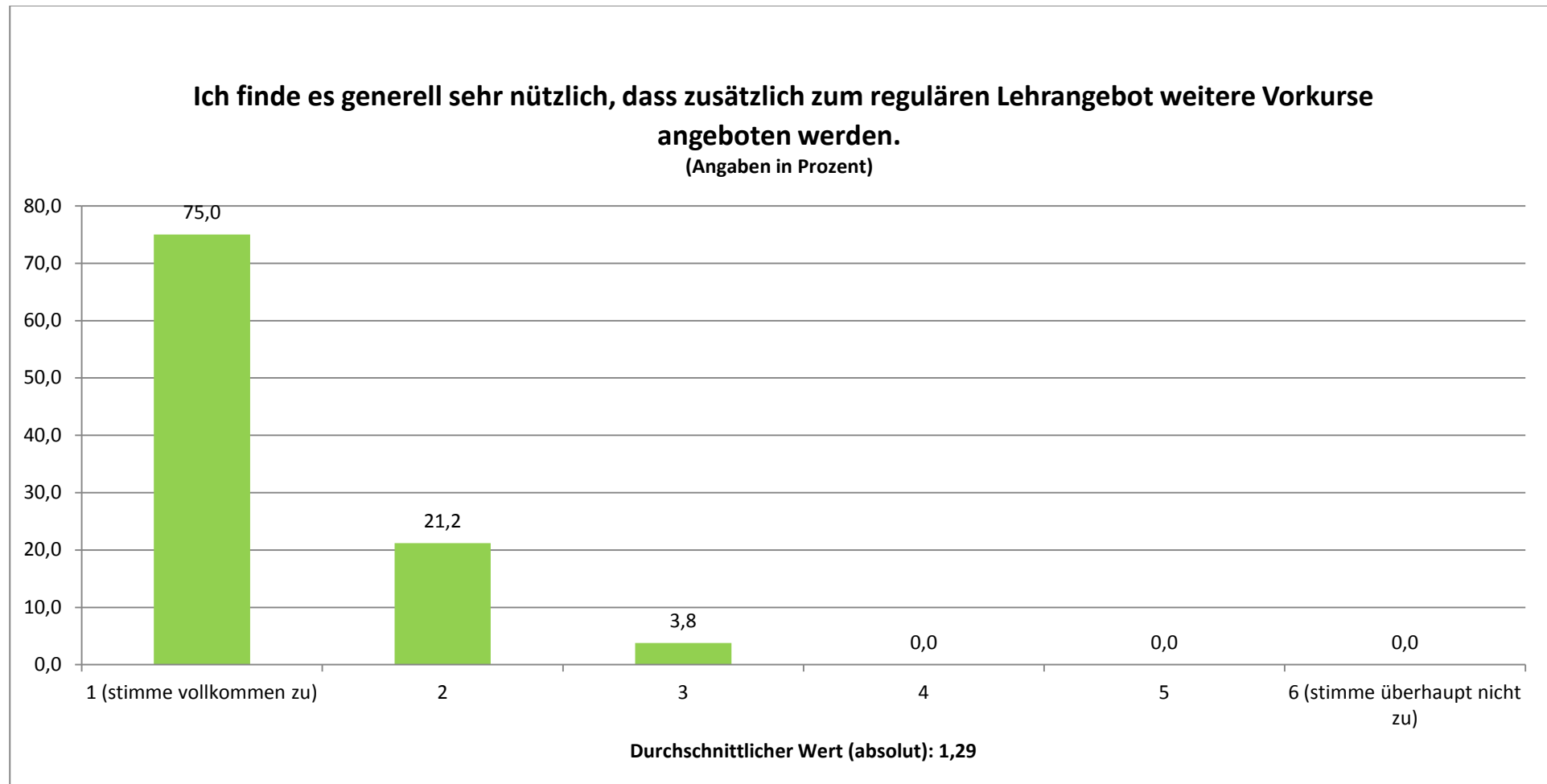


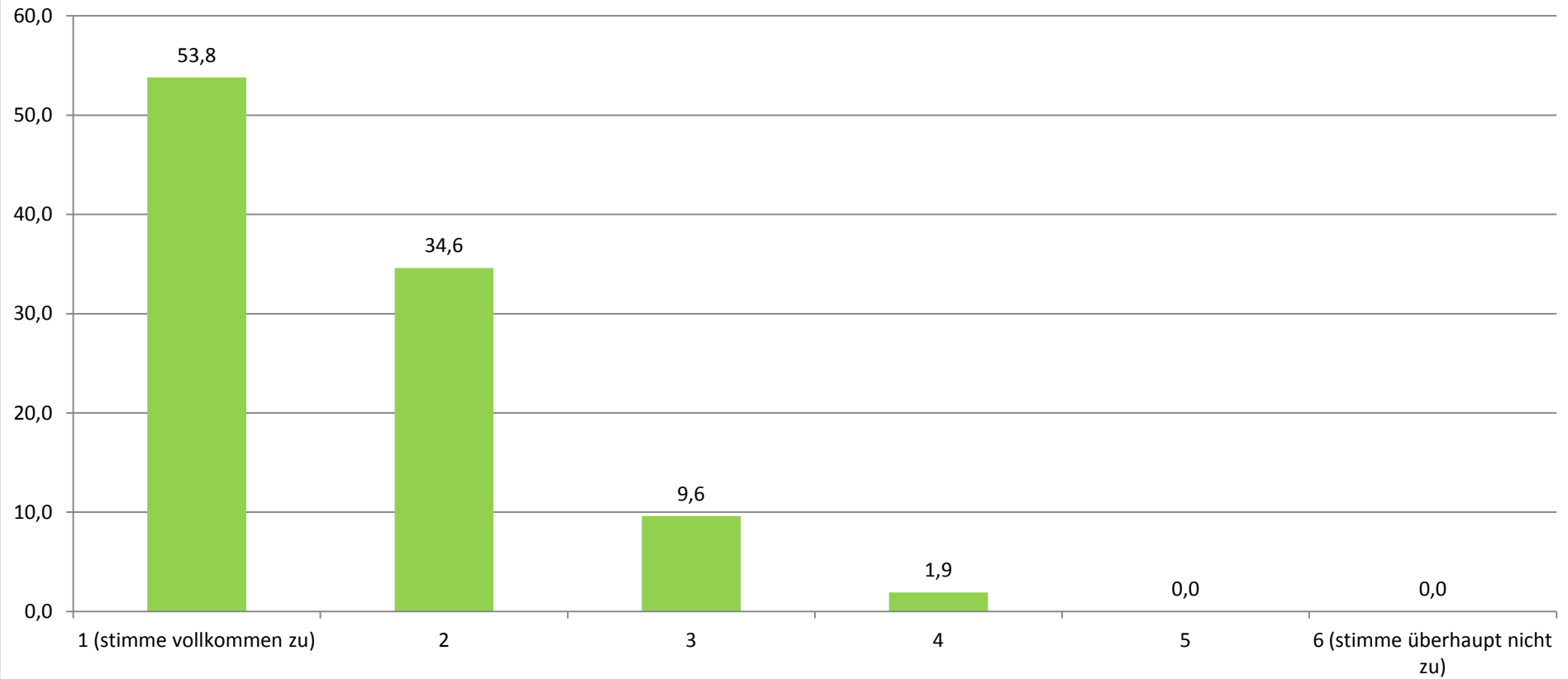
METHODENZENTRUM: GESAMTEVALUATION DER VORKURSE (N= 52)

STAND: 25.05.2012



Ich finde, dass dieser Vorkurs eine Verbesserung der Lehre darstellt.

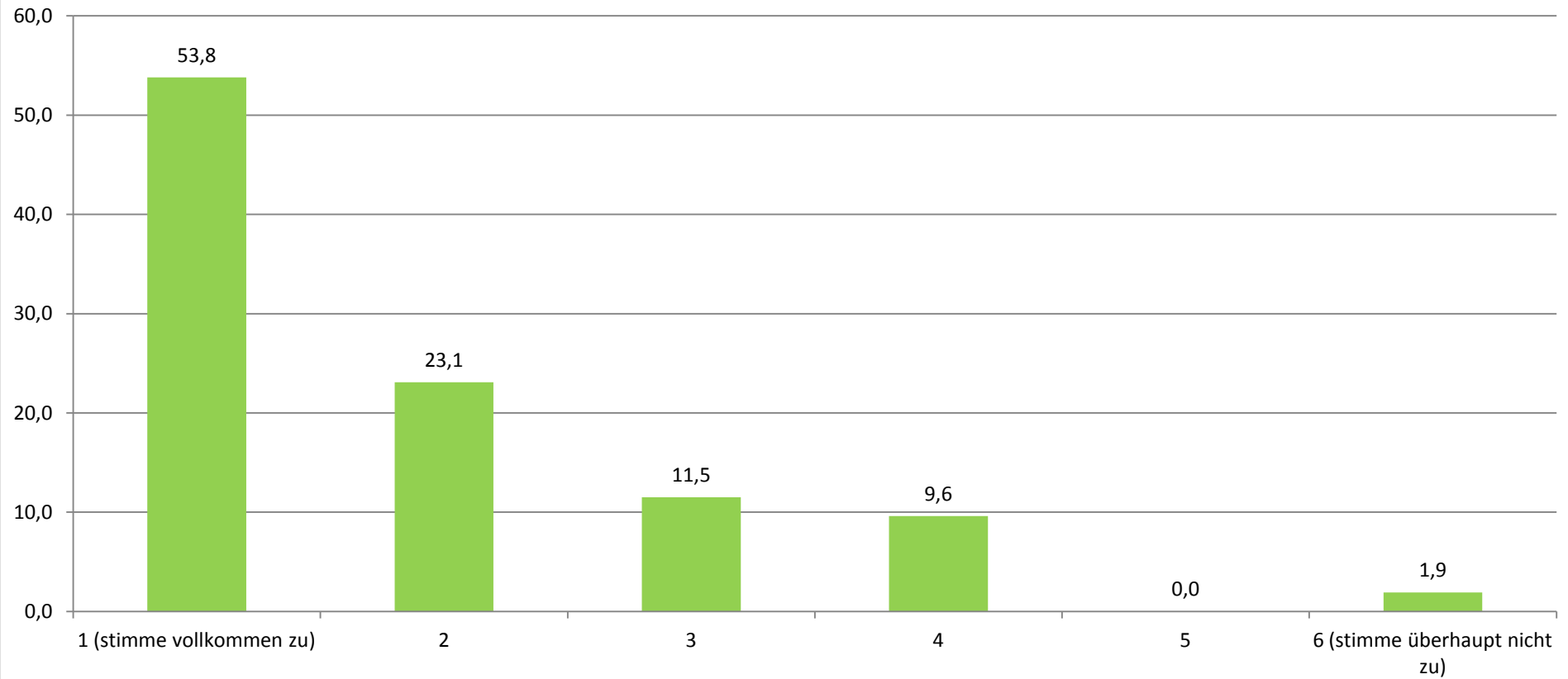
(Angaben in Prozent)



Durchschnittlicher Wert (absolut): 1,60

Dieser Vorkurs ist aus meiner Sicht sehr hilfreich.

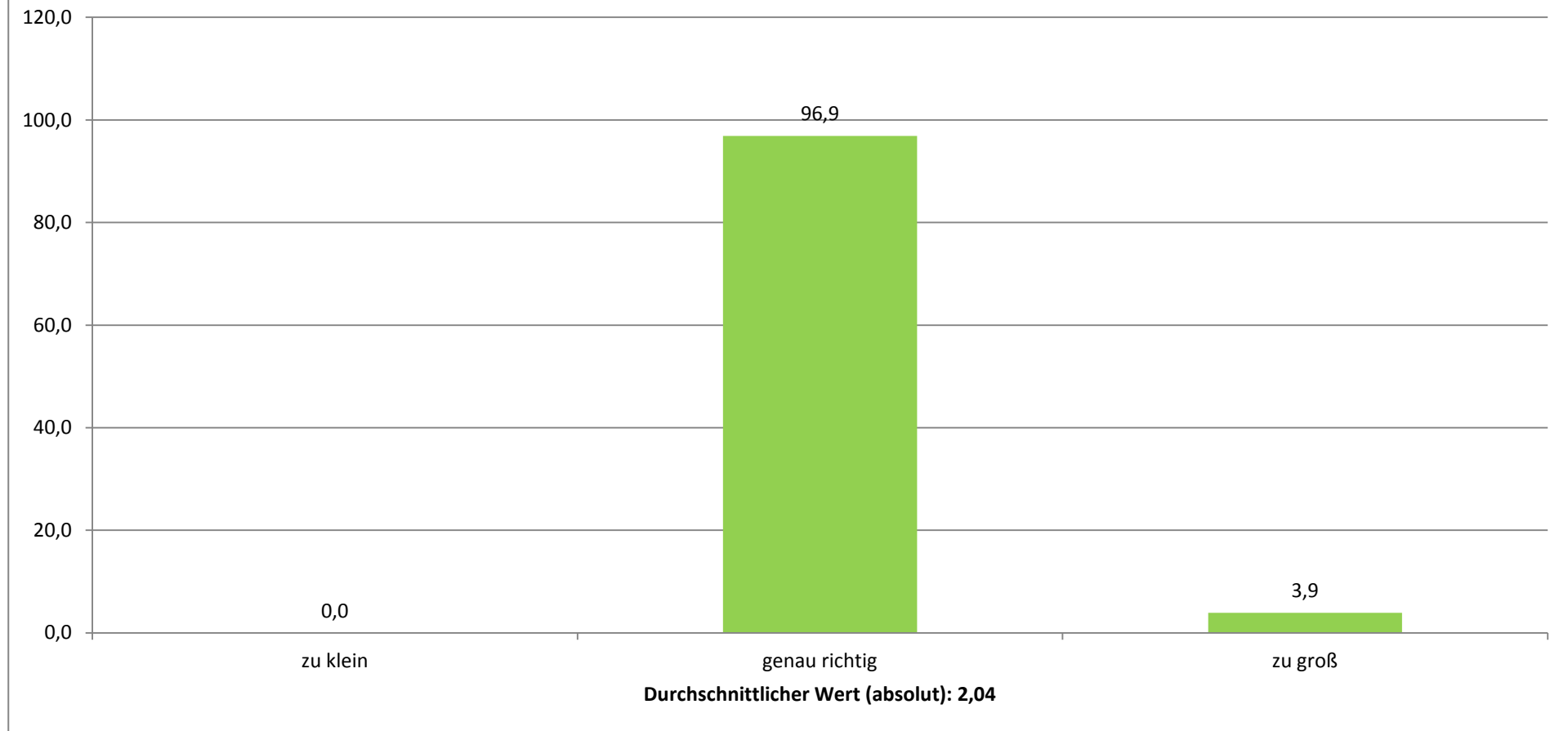
(Angaben in Prozent)



Durchschnittlicher Wert (absolut): 1,85

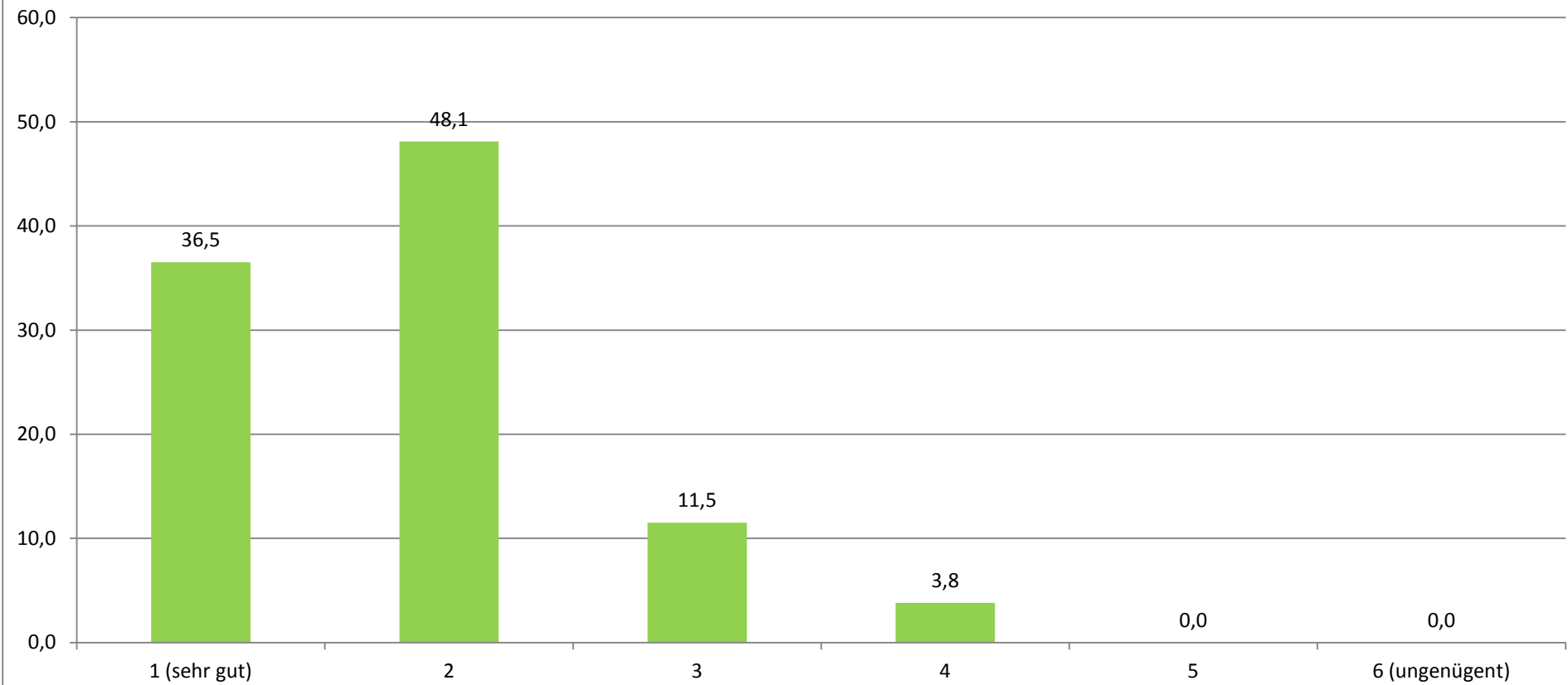
Die Anzahl der Teilnehmer fand ich...

(Angaben in Prozent)



Wenn Sie für den Vorkurs insgesamt eine Note geben müssen, welche Note geben Sie?

(Angaben in Prozent)



Durchschnittlicher Wert (absolut): 1,83