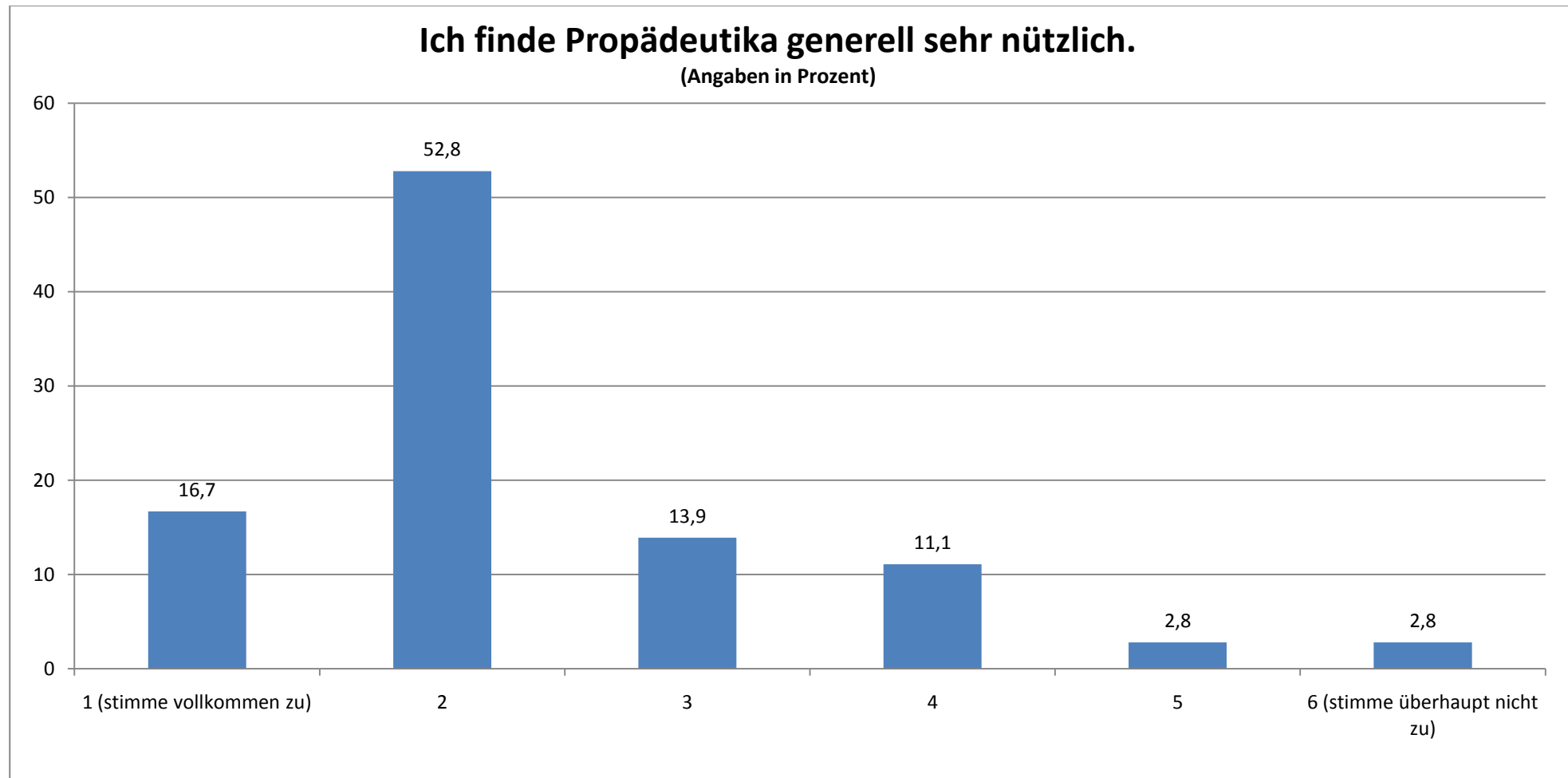


## GESAMTEVALUATION DER PROPÄDEUTIKA (N = 36)

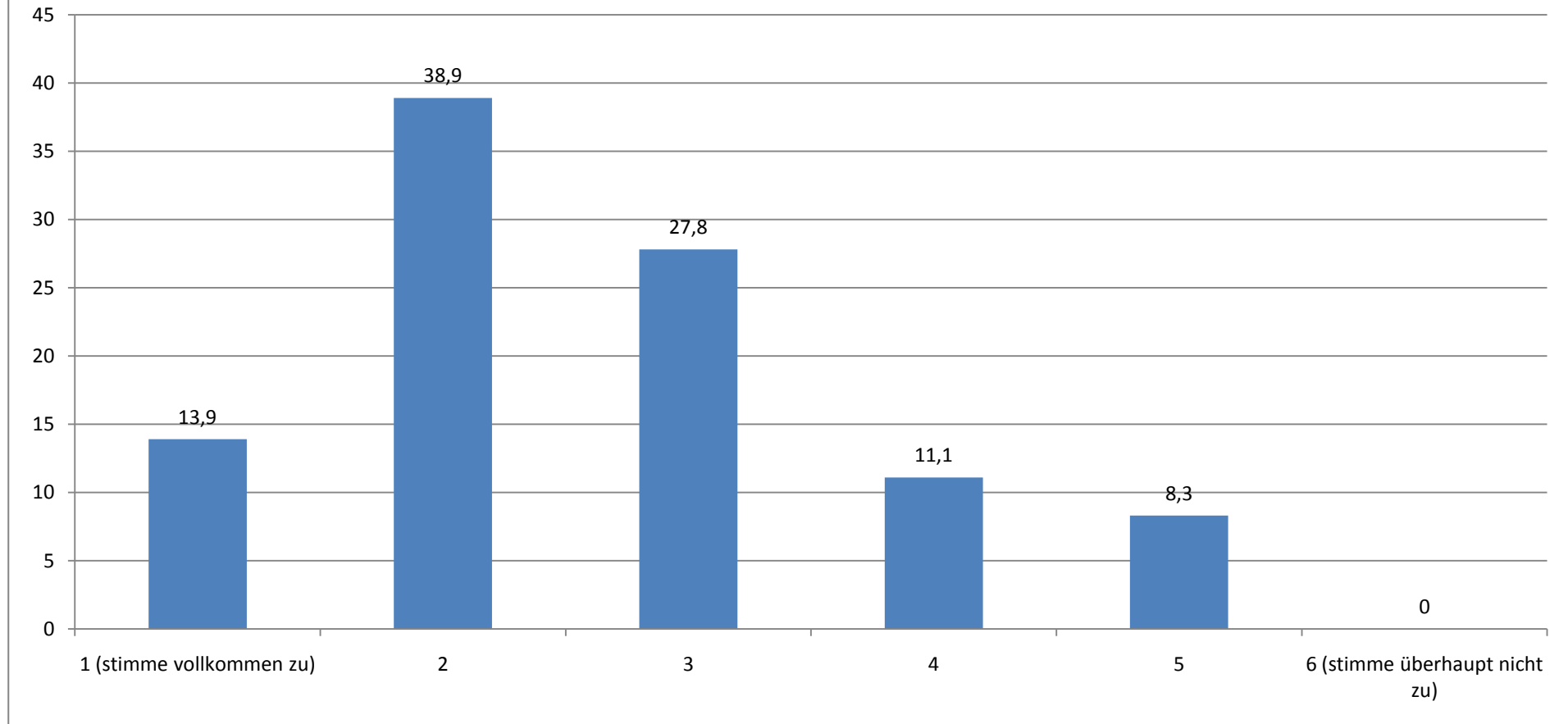
STAND: 07.09.09



Durchschnittlicher Wert (absolut): 2,39

## Ich finde, dass dieses Propädeutikum eine Verbesserung für die Lehre darstellt.

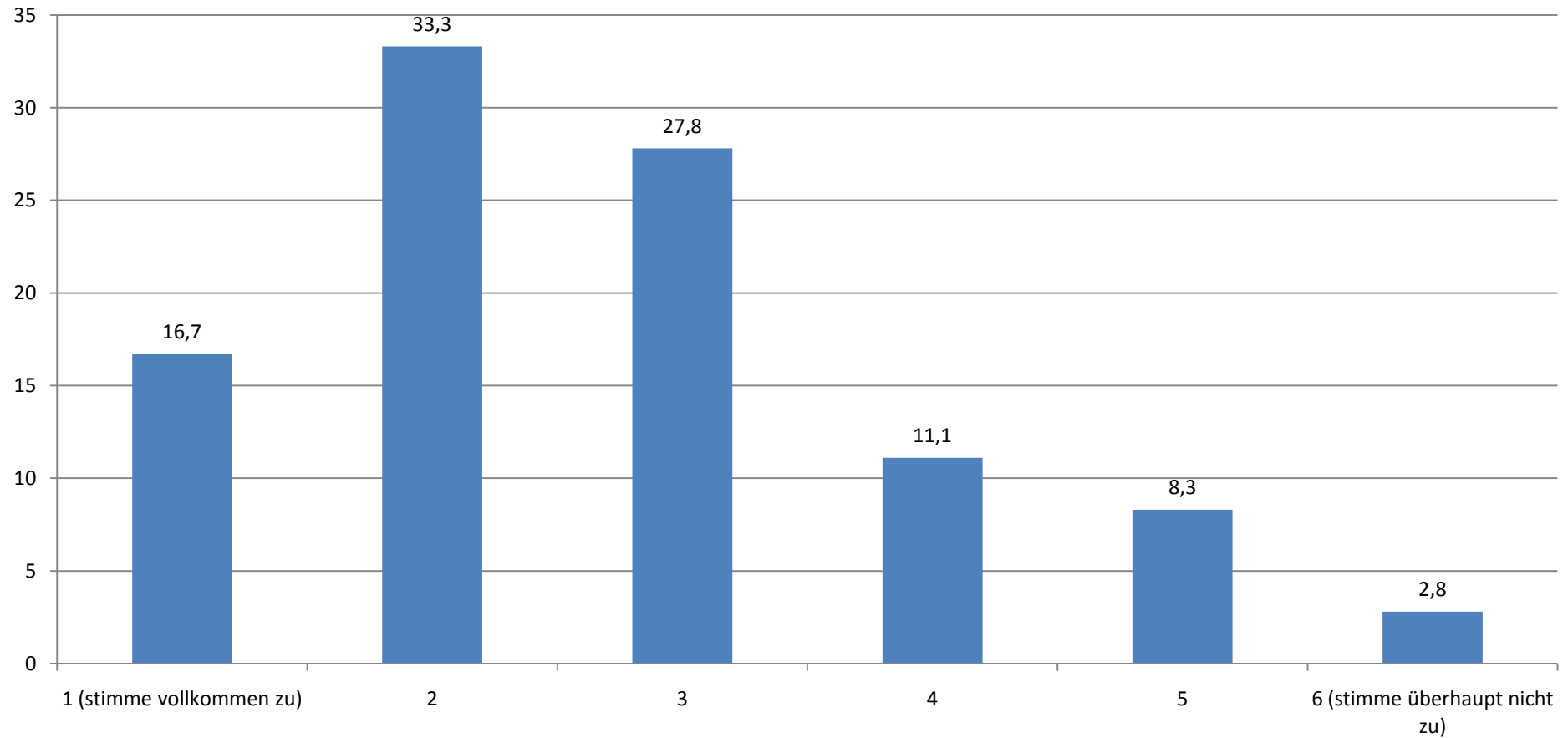
(Angaben in Prozent)



Durchschnittlicher Wert (absolut): 2,61

## Dieses Propädeutikum ist aus meiner Sicht eine wichtige Erweiterung des Lehrangebotes.

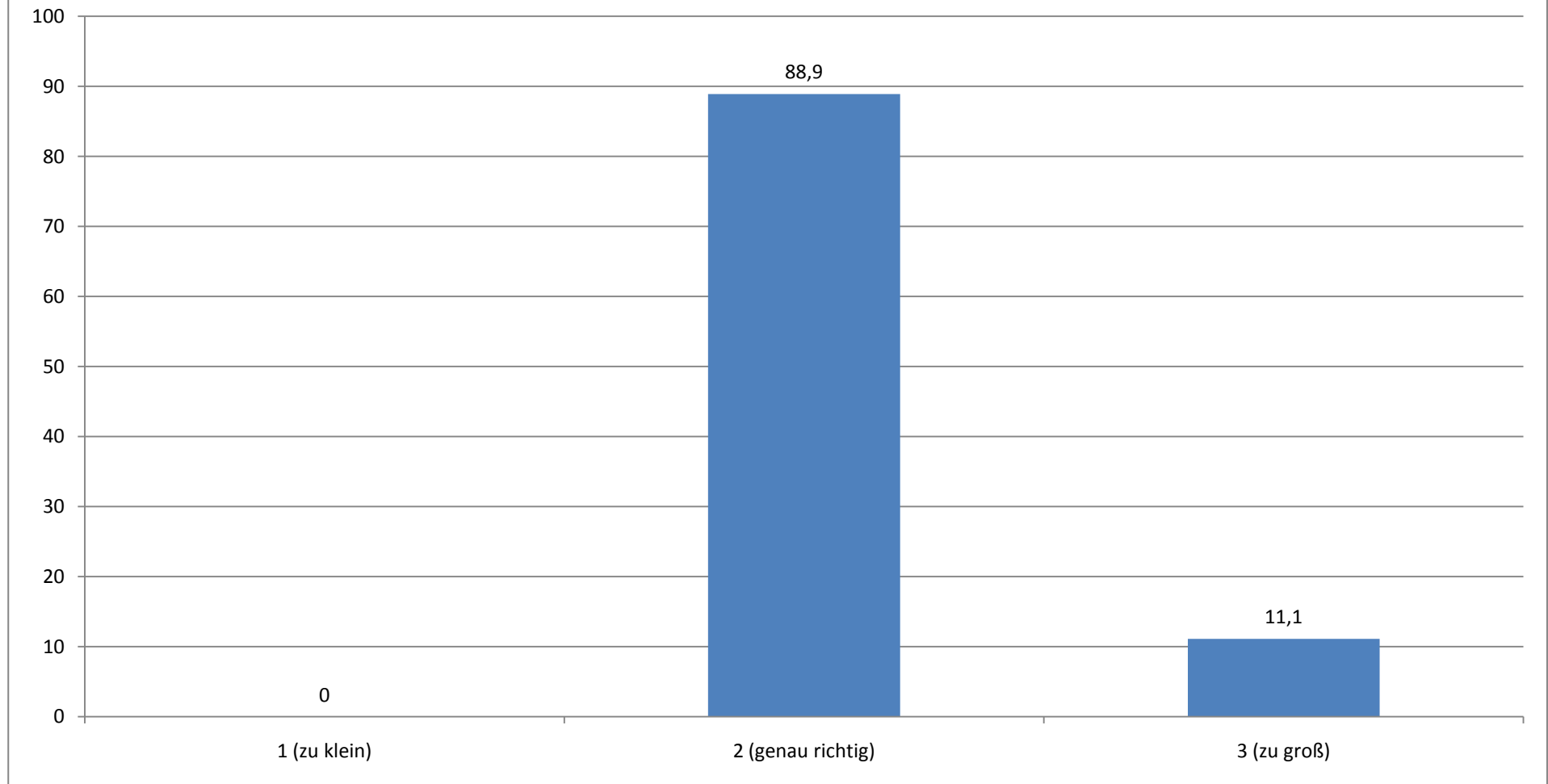
(Angaben in Prozent)



Durchschnittlicher Wert (absolut): 2,69

## Die Teilnehmerzahl fand ich...

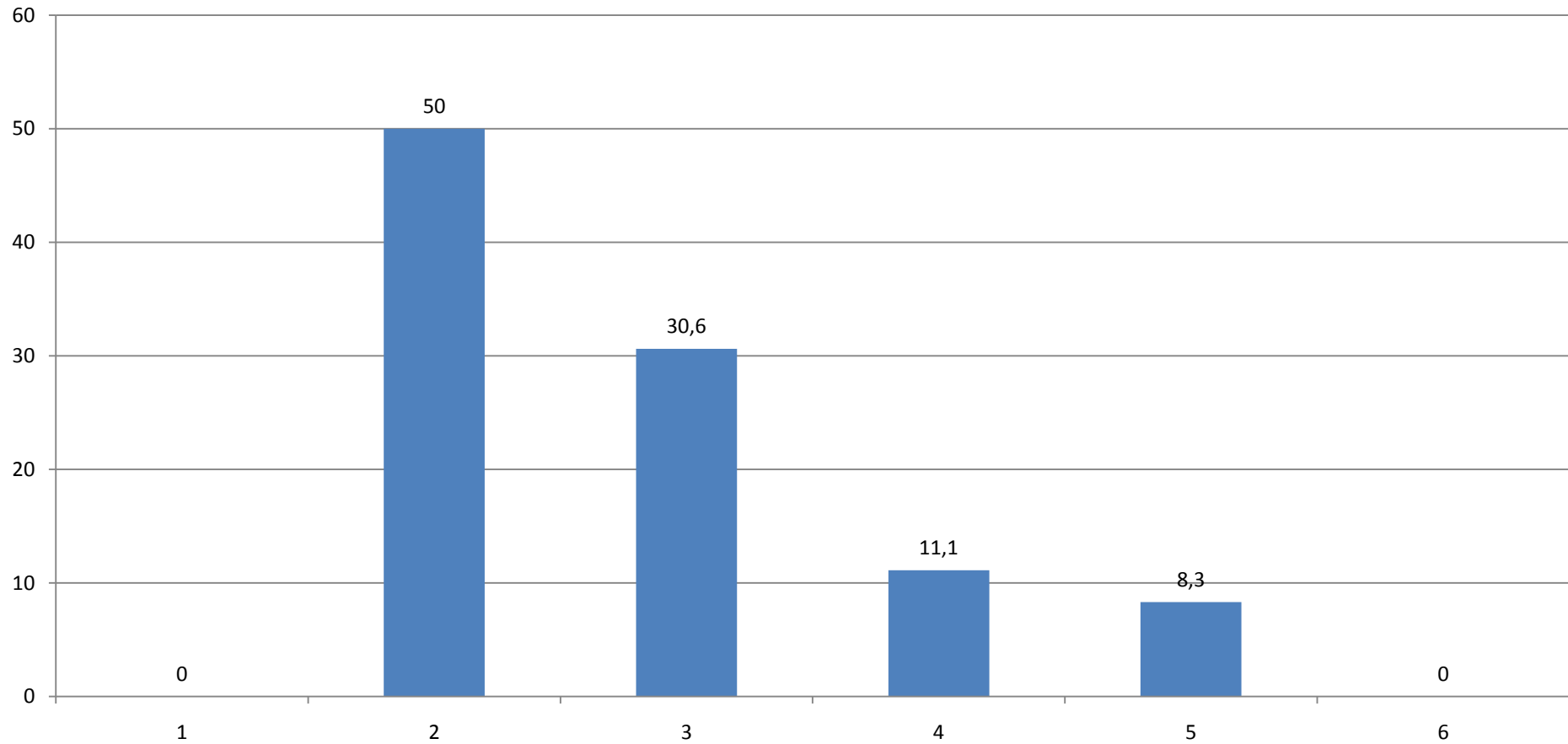
(Angaben in Prozent)



Durchschnittlicher Wert (absolut): 2,11

# Wenn Sie für das Propädeutikum insgesamt eine Note geben müssen, welche Note geben Sie?

(Angaben in Prozent)



Durchschnittliche Note: 2,78