



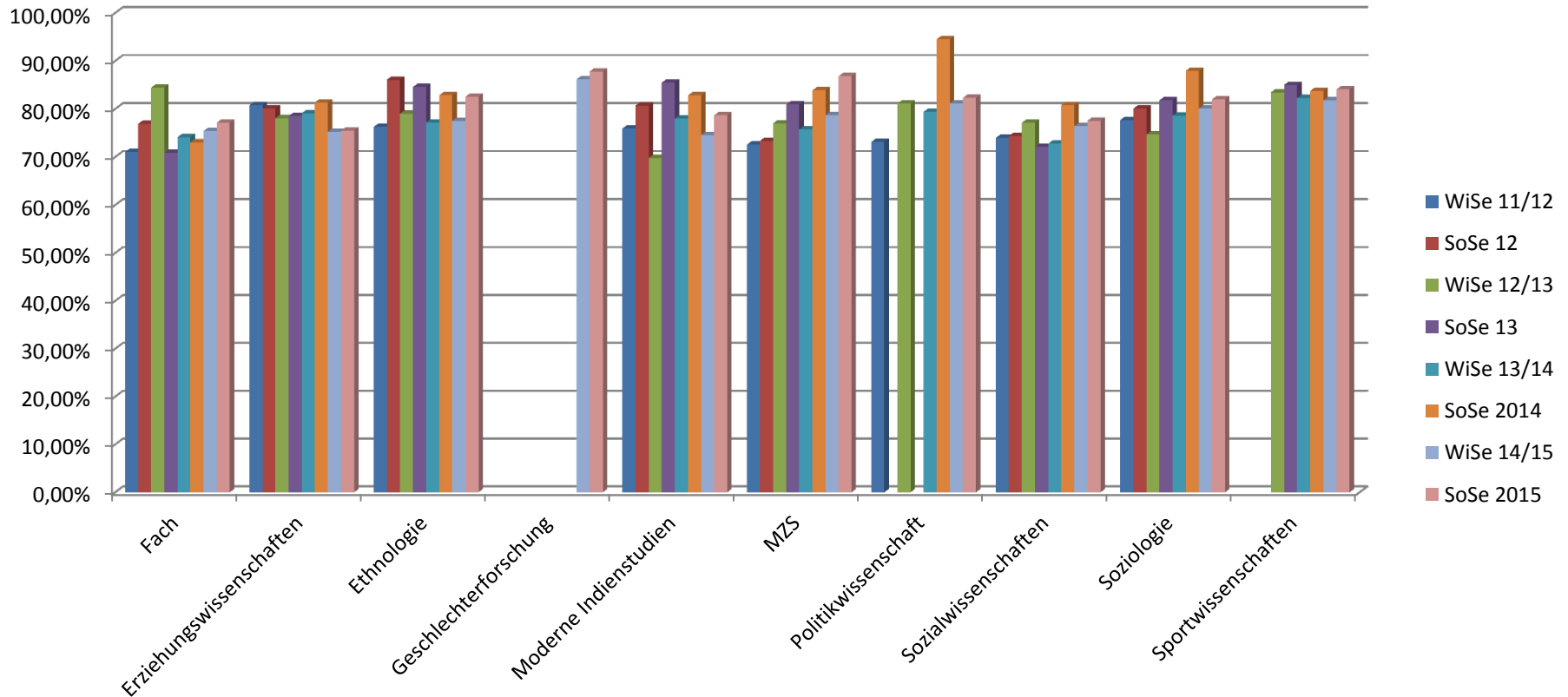
Lehrveranstaltungsevaluationen der Sozialwissenschaftlichen Fakultät im SoSe 2015

- 1. Lehrqualität auf Fächerebene**
- 2. Evaluation: Erziehungswissenschaft**
- 3. Evaluation: Ethnologie**
- 4. Evaluation: Geschlechterforschung**
- 5. Evaluation: Moderne Indienstudien**
- 6. Evaluation: MZS**
- 7. Evaluation: Politikwissenschaft**
- 8. Evaluation: Sozialwissenschaften**
- 9. Evaluation: Soziologie**
- 10. Evaluation: Sportwissenschaften**
- 11. Evaluation: Schlüsselkompetenzen**

1. Lehrqualität



Lehrqualität auf Fächerebene im Vergleich



1. Lehrqualität



Lehrqualität auf Fächerebene im Vergleich

Fachbereich	Anzahl der Fragebögen	Anzahl der LV	SoSe 2011
Ethnologie	885	64	88,8%
Geschlechterforschung	178	11	88,4%
MZS	341	14	89,1%
Erziehungswissenschaft	770	29	81,7%
Politikwissenschaft	589	30	85,1%
Soziologie	571	27	82,8%
Sportwissenschaften	514	34	87,3%

Fachbereich	Anzahl der Fragebögen	Anzahl der LV	SoSe 2012
Ethnologie	287	16	80,13%
Geschlechterforschung	83	6	86,08%
MZS	484	22	80,70%
Pädagogik	482	27	76,89%
Politikwissenschaft	465	21	73,36%
Soziologie	551	28	74,33%
Sportwissenschaften	745	34	80,06%

Fachbereich	Anzahl der Fragebögen	Anzahl LV	SoSe 2013
Ethnologie	996	54	70,88%
Geschlechterforschung	399	18	78,52%
MZS	127	10	84,58%
Erziehungswissenschaft	280	20	85,48%
Politikwissenschaft	580	33	80,92%
Sozialwissenschaften	55	4	78,38%
Soziologie	483	23	72,06%
Sportwissenschaften	777	45	81,81%

1. Lehrqualität

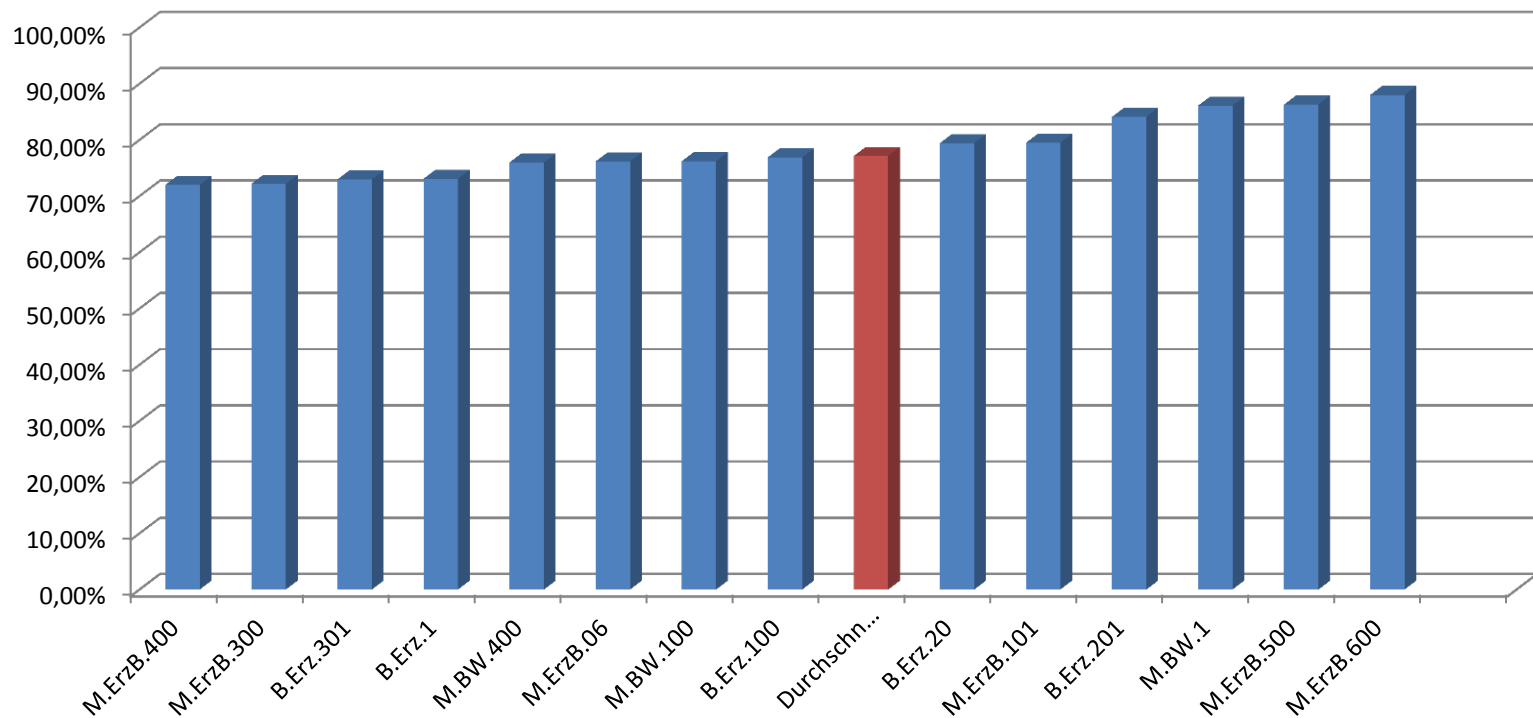


Lehrqualität auf Fächerebene im Vergleich

Fachbereich	Anzahl der Fragebögen	Anzahl LV	SoSe 2014
Ethnologie	332	15	81,36%
EuCu	51	3	76,00%
Geschlechterforschung	101	8	82,86%
MZS	359	13	82,82%
Erziehungswissenschaften	1145	58	73,06%
Politikwissenschaft	788	25	83,87%
Sozialwissenschaften	31	4	94,51%
Soziologie	403	17	80,81%
Sportwissenschaften	602	34	87,94%
Schlüsselkompetenzen	159	14	83,77%

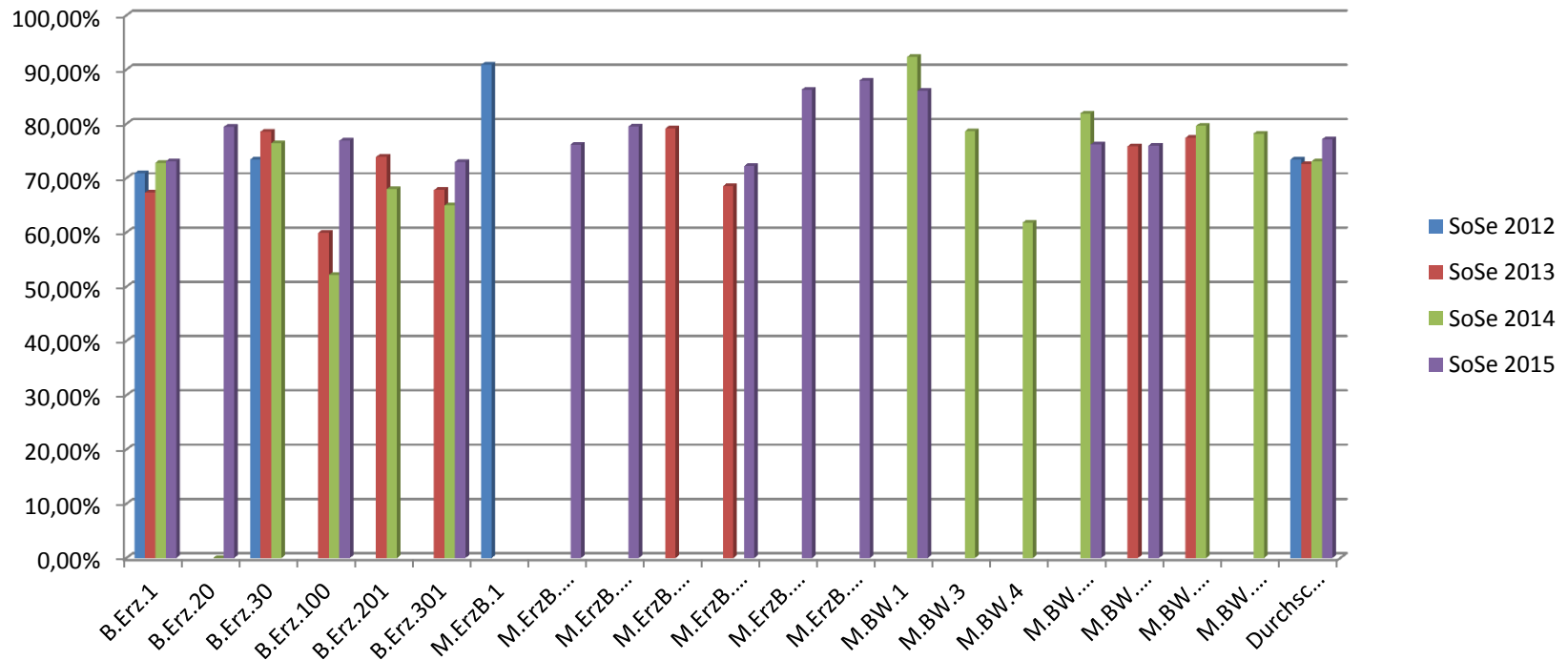
Fachbereich	Anzahl der Fragebögen	Anzahl LV	SoSe 2015
Ethnologie	683	15	81,36%
Moderne Indienstudien	26	3	87,82%
Geschlechterforschung	149	8	82,86%
MZS	372	13	82,82%
Erziehungswissenschaften	683	58	73,06%
Politikwissenschaft	645	25	83,87%
Sozialwissenschaften	34	4	94,51%
Soziologie	373	17	80,81%
Sportwissenschaften	979	34	87,94%
Schlüsselkompetenzen	147	14	83,77%

Lehrqualität SoSe 2015 Erziehungswissenschaft

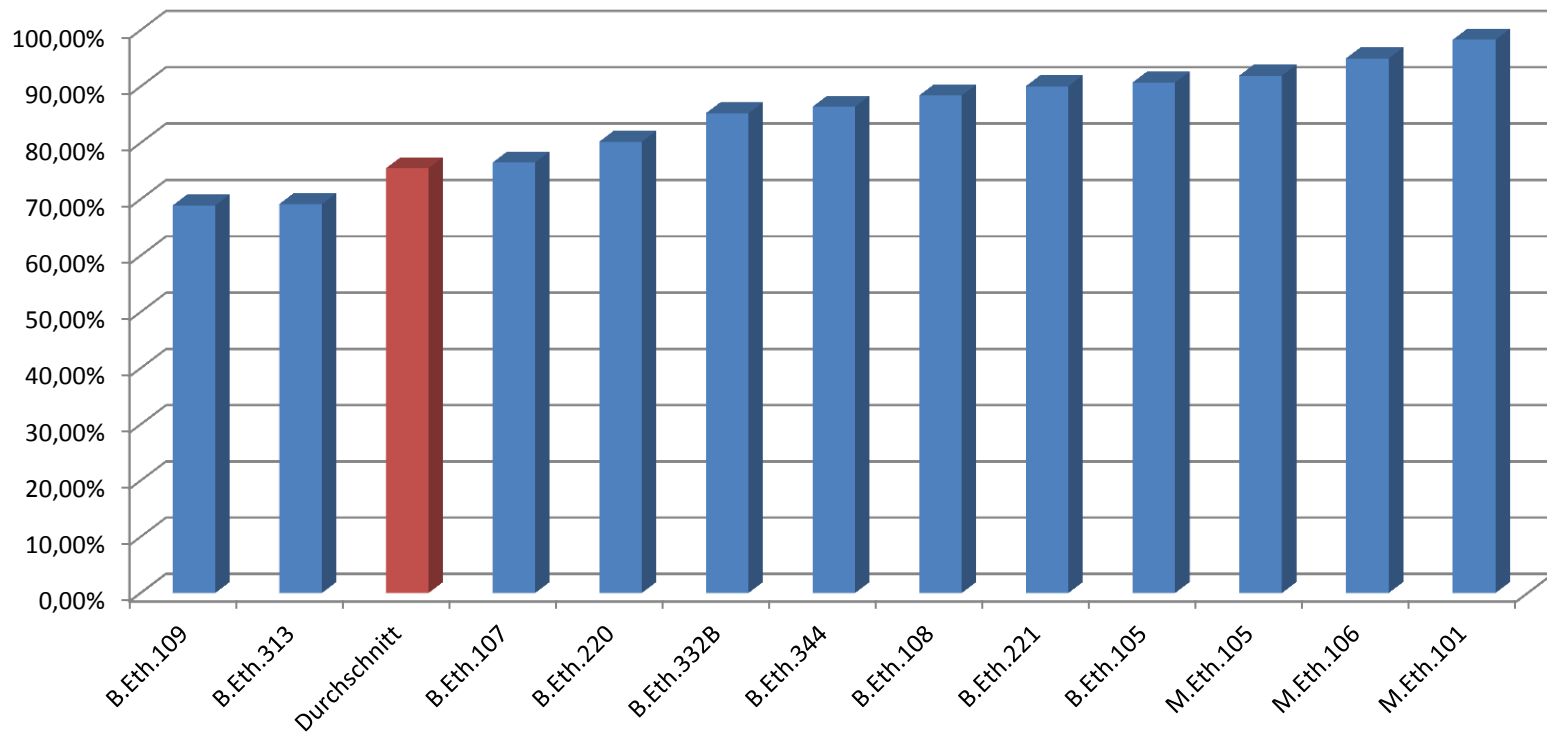


Der Durchschnittwert ergibt sich durch die Anzahl der Qualitätswerte gewichtet nach abgegebenen Fragebögen.

Lehrqualität SoSe 2014 im Vergleich zum SoSe 2011, SoSe 2012 und zum SoSe 2013

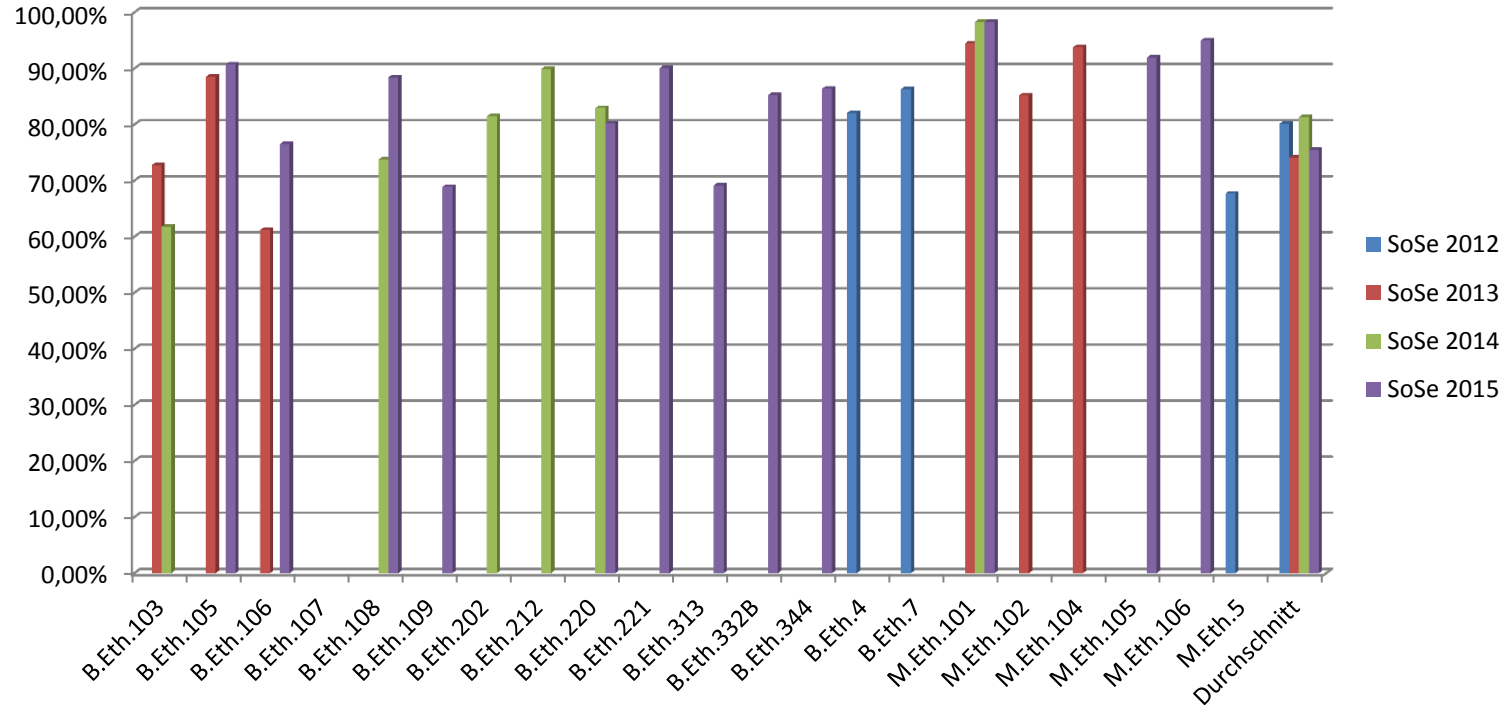


Lehrqualität SoSe 2015 Ethnologie



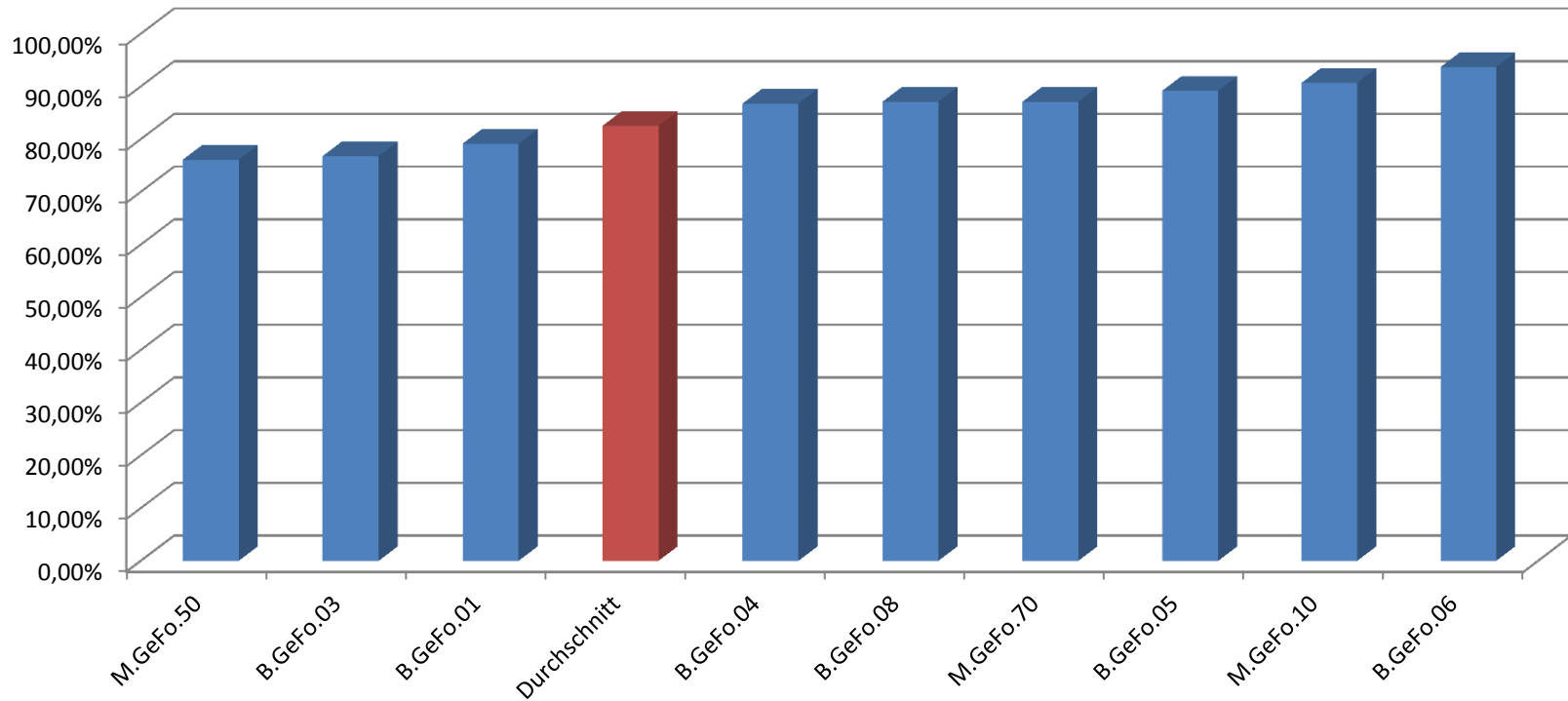
Der Durchschnittwert ergibt sich durch die Anzahl der Qualitätswerte gewichtet nach abgegebenen Fragebögen.

Lehrqualität SoSe 2015 im Vergleich zum SoSe 2014, SoSe 2012 und zum SoSe 2013



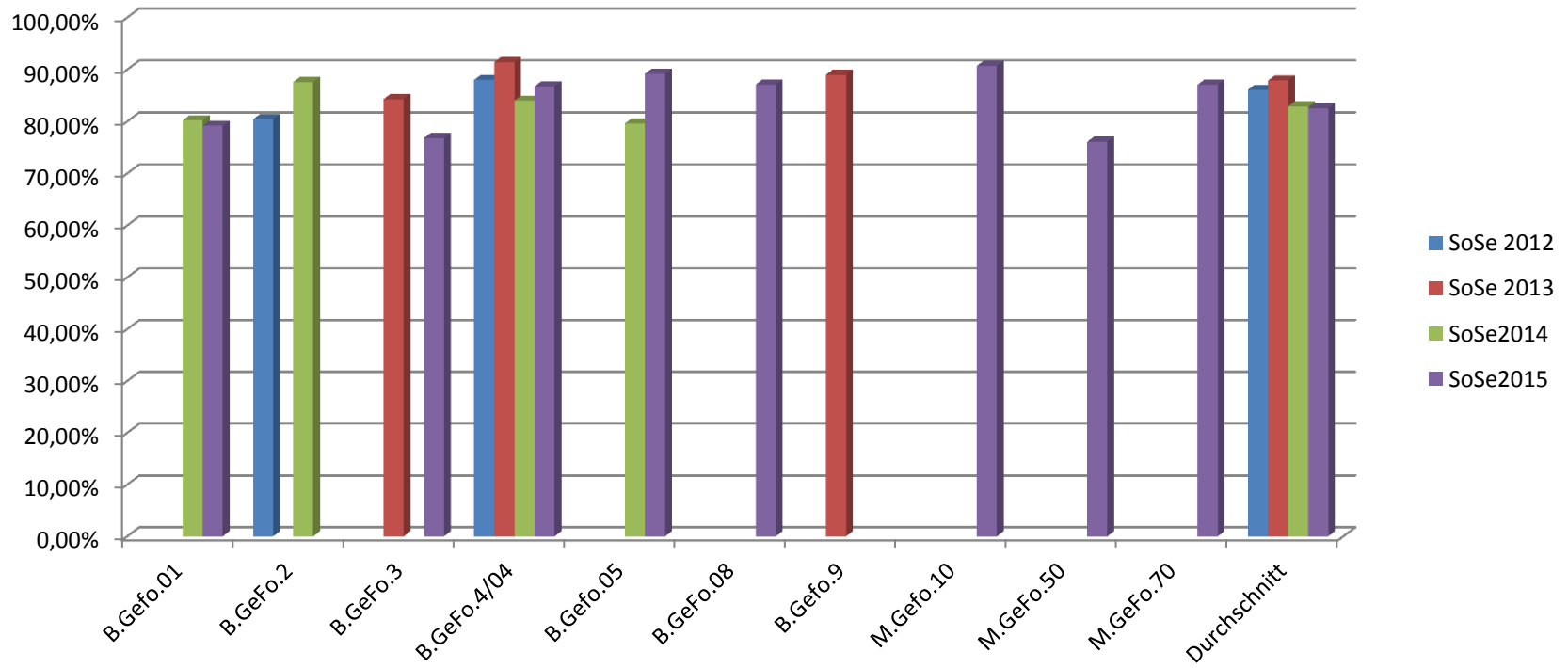
Lehrqualität SoSe 2015

Geschlechterforschung

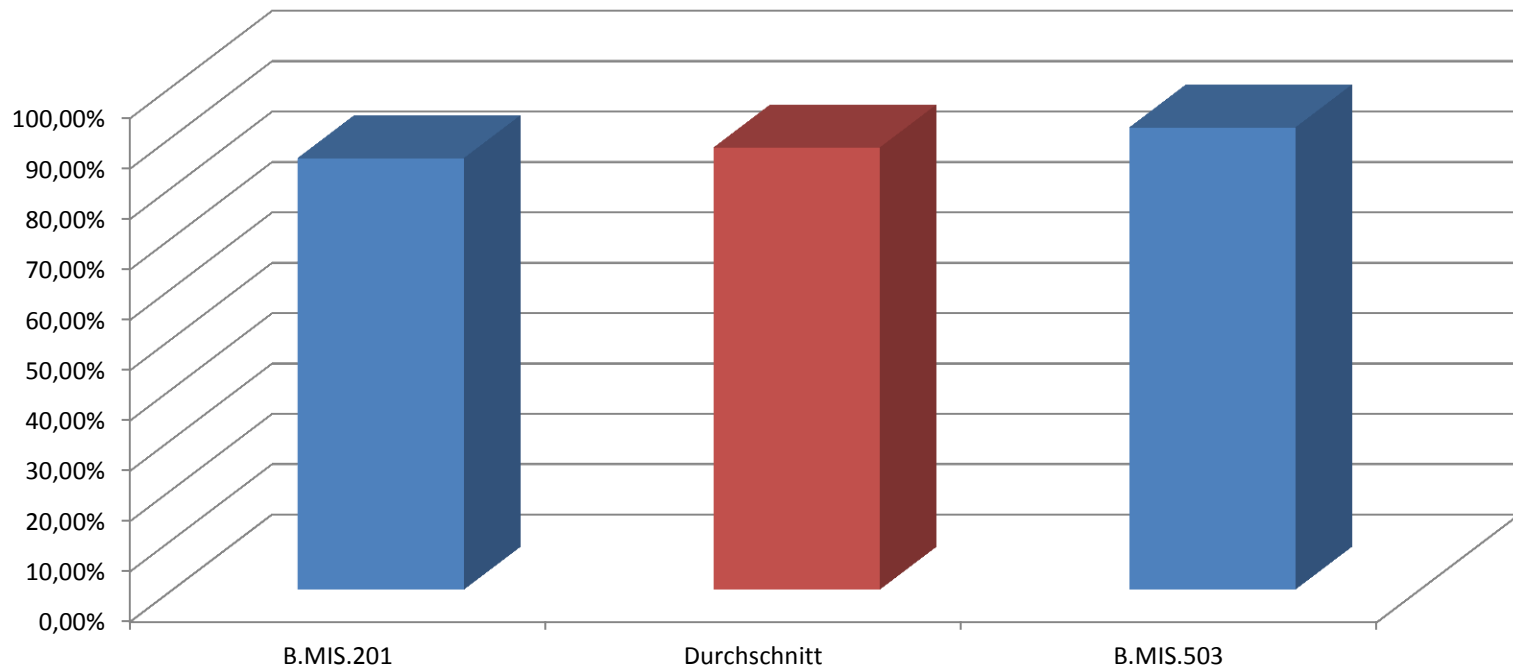


Der Durchschnittwert ergibt sich durch die Anzahl der Qualitätswerte gewichtet nach abgegebenen Fragebögen.

Lehrqualität SoSe 2015 im Vergleich zum SoSe 2014, 2013 und 2012

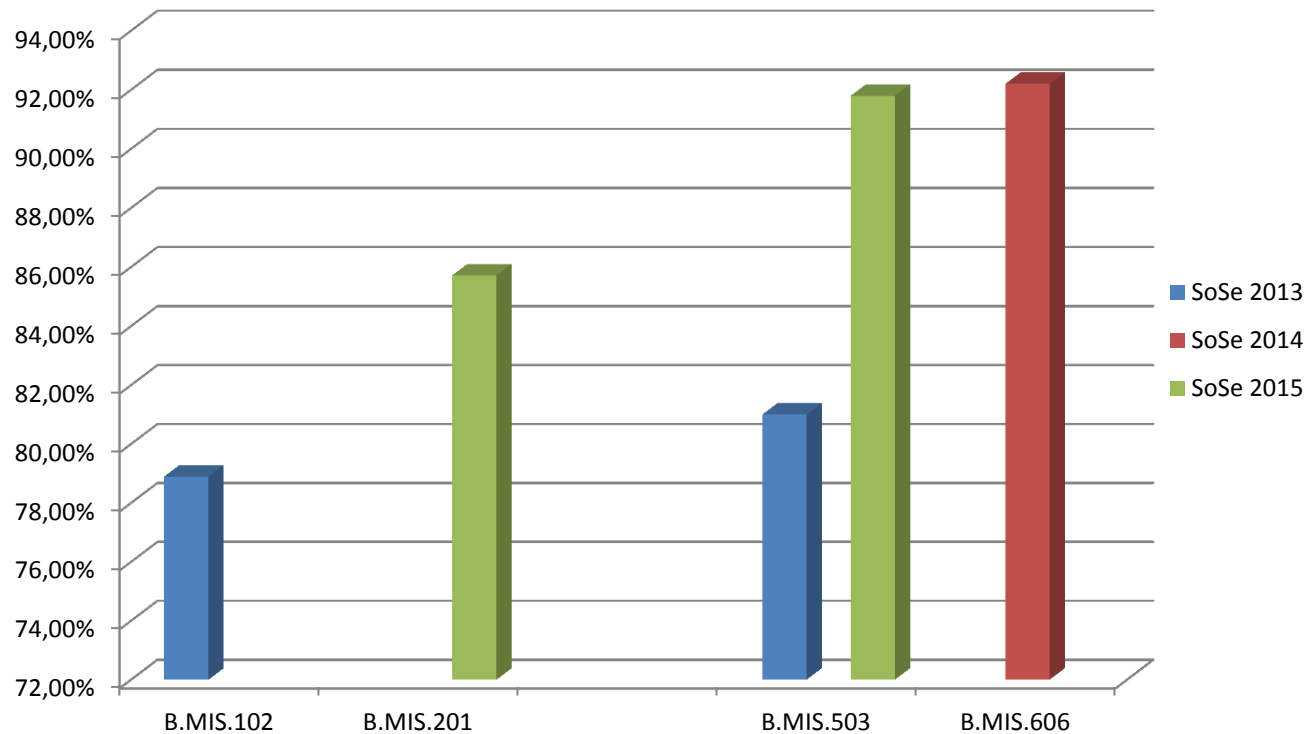


Lehrqualität SoSe 2015 Moderne Indienstudien



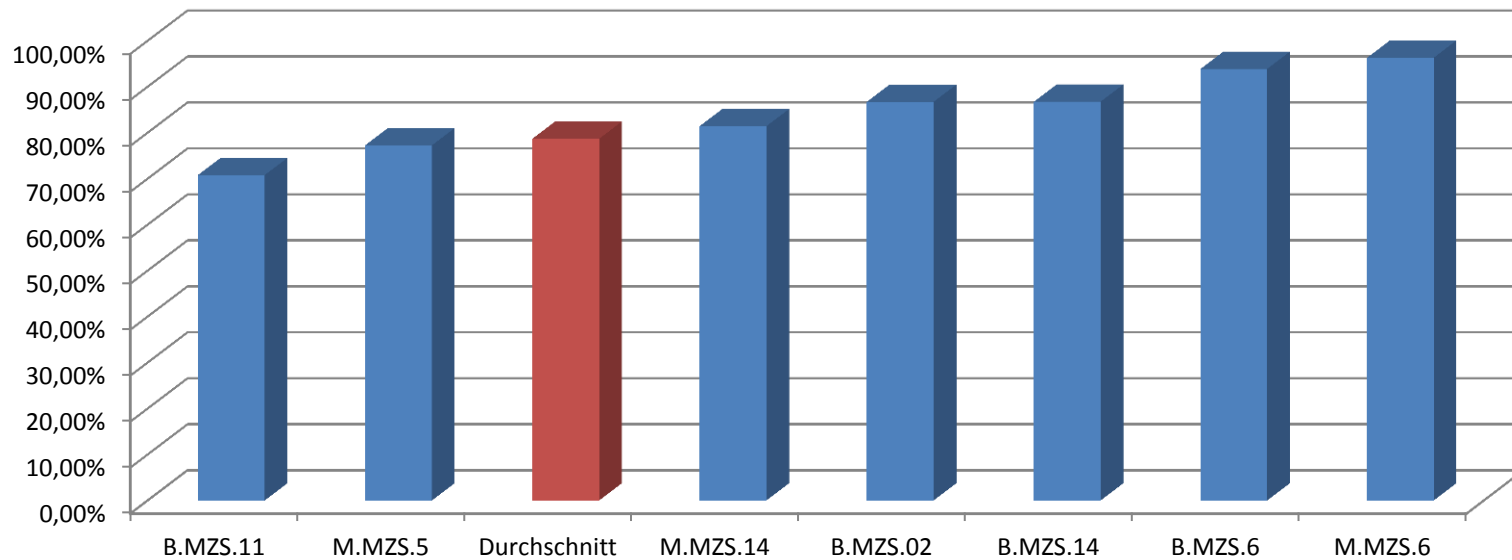
Der Durchschnittswert ergibt sich durch die Anzahl der Qualitätswerte gewichtet nach abgegebenen Fragebögen.

Lehrqualität SoSe 2015



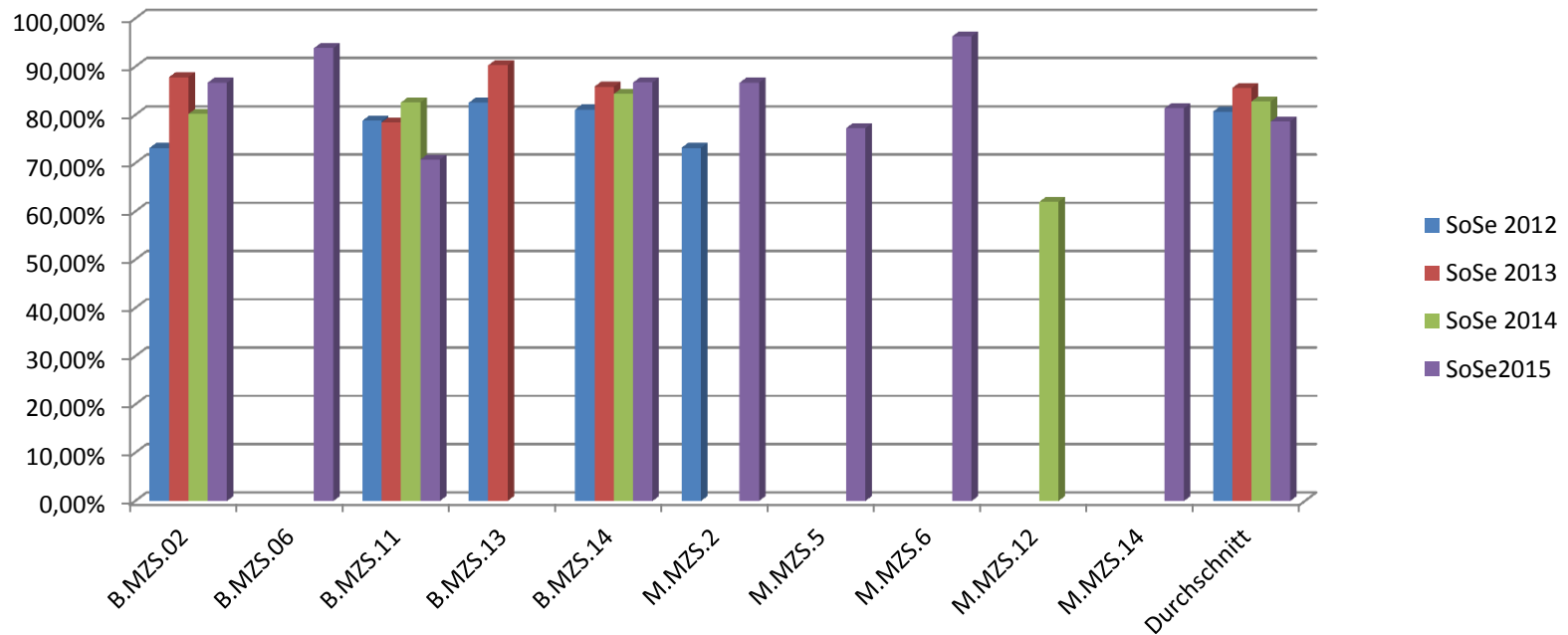
Lehrqualität SoSe 2015

MZS



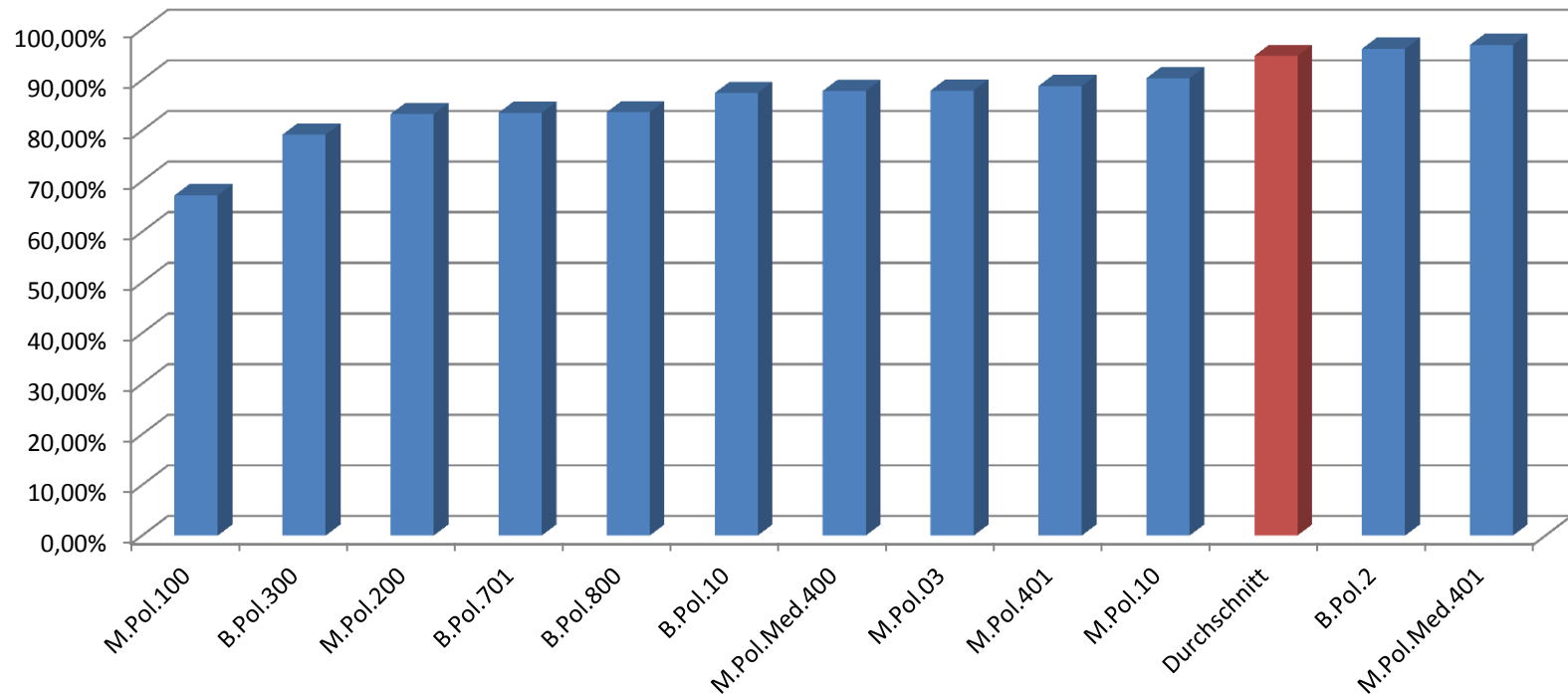
Der Durchschnittwert ergibt sich durch die Anzahl der Qualitätswerte gewichtet nach abgegebenen Fragebögen.

Lehrqualität SoSe 2015 im Vergleich zum SoSe 2014, SoSe 2012 und zum SoSe 2013



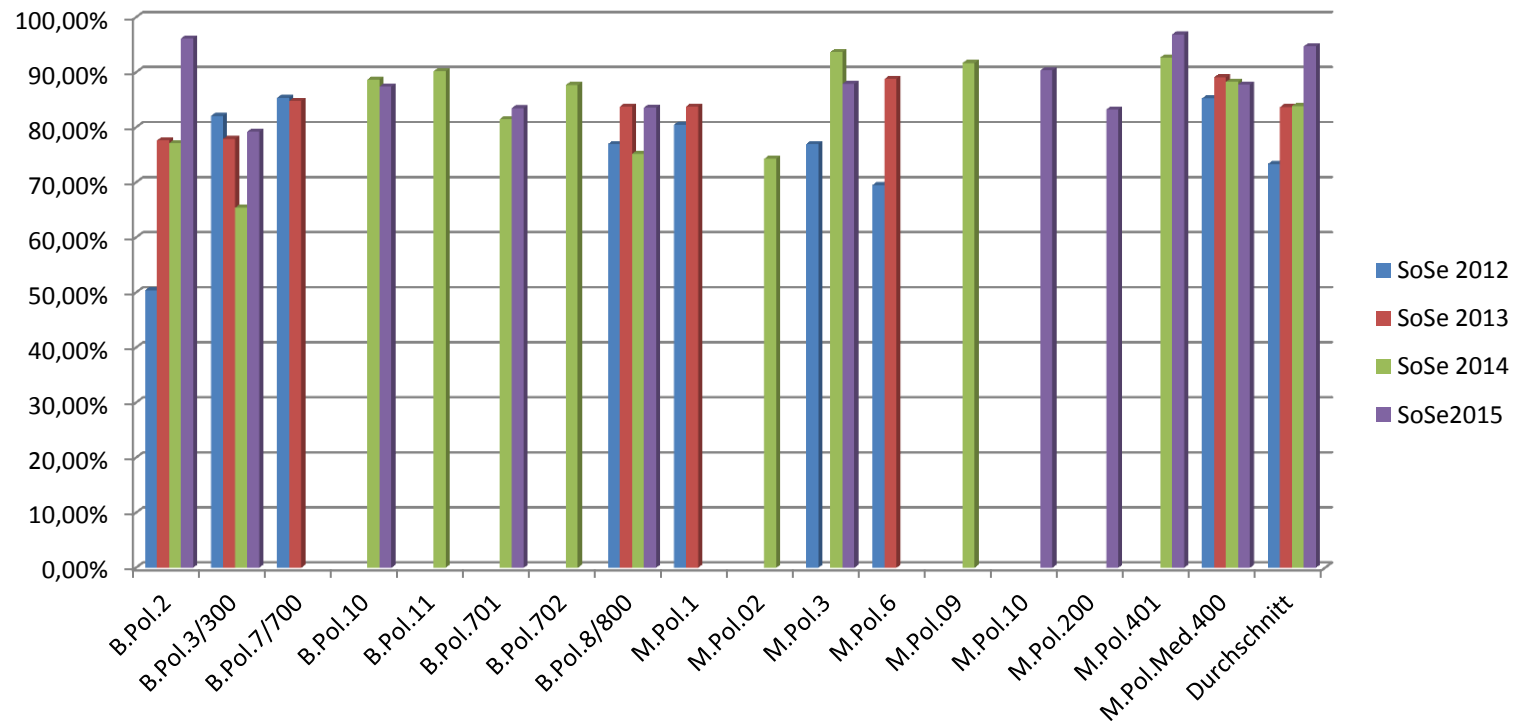
Lehrqualität SoSe 2015

Politikwissenschaft



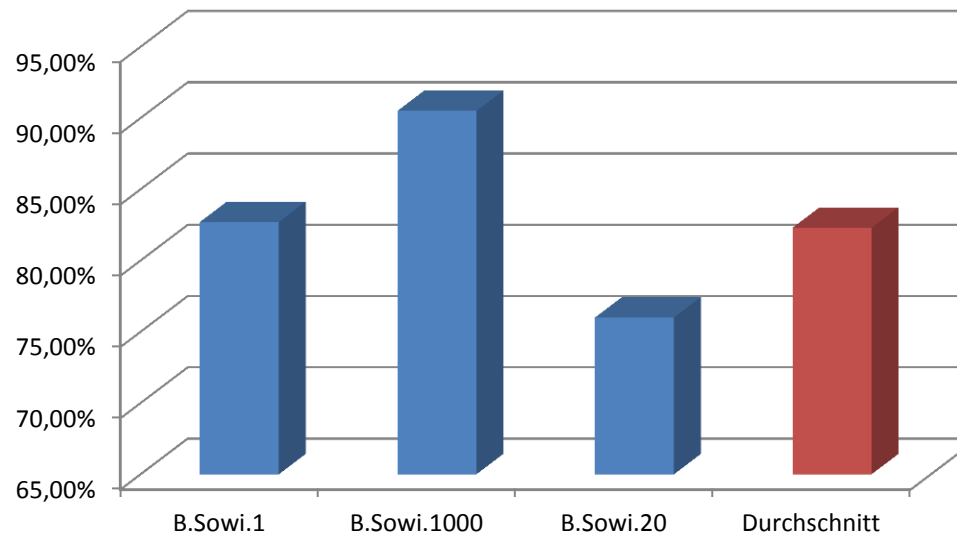
Der Durchschnittswert ergibt sich durch die Anzahl der Qualitätswerte gewichtet nach abgegebenen Fragebögen.

Lehrqualität SoSe 2015 im Vergleich zum SoSe 2014, SoSe 2012 und zum SoSe 2013



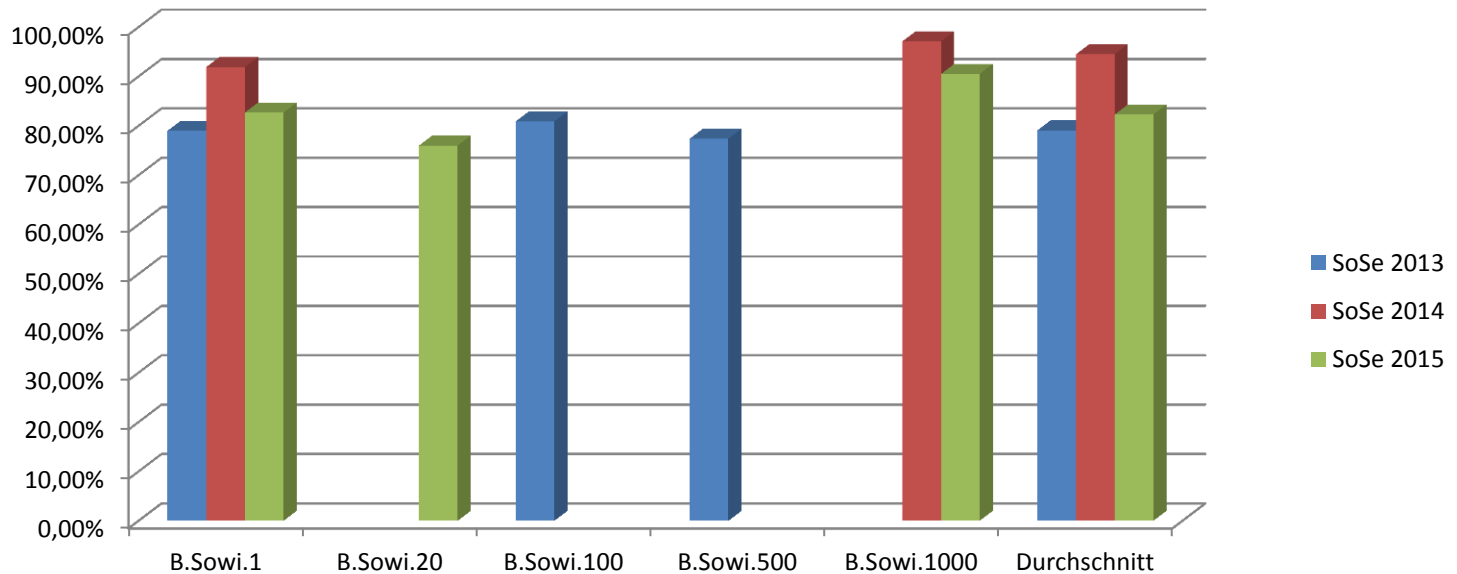
Lehrqualität SoSe 2015

Sozialwissenschaften



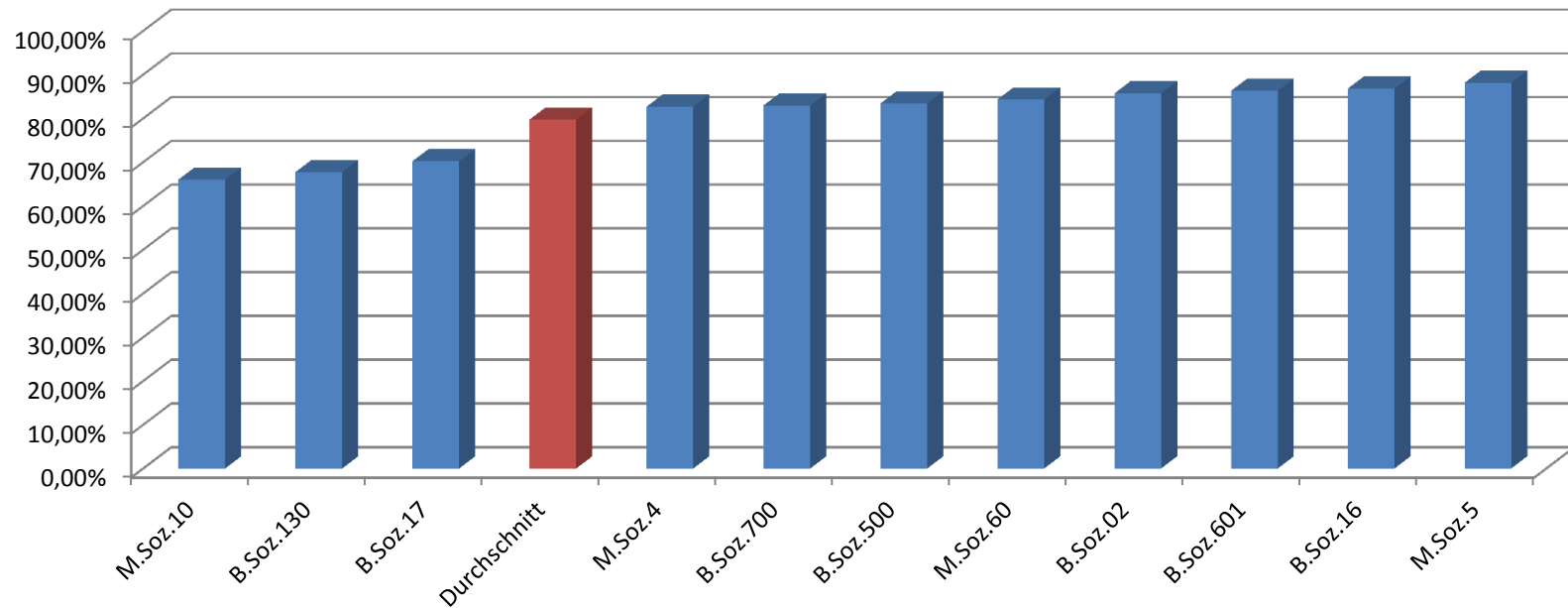
Der Durchschnittwert ergibt sich durch die Anzahl der Qualitätswerte gewichtet nach abgegebenen Fragebögen.

Lehrqualität SoSe 2015 im Vergleich zum SoSe 2014 und 2013



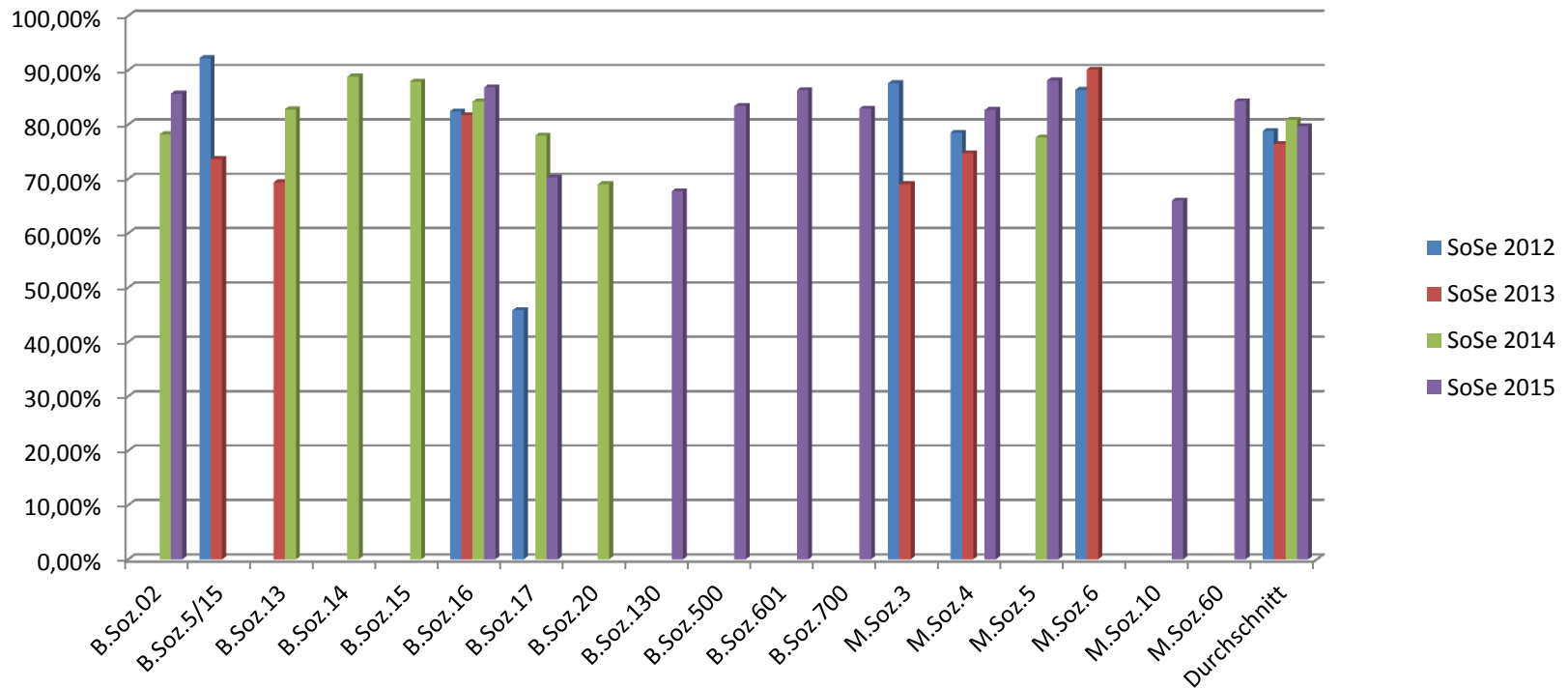
Lehrqualität im SoSe 2015

Soziologie



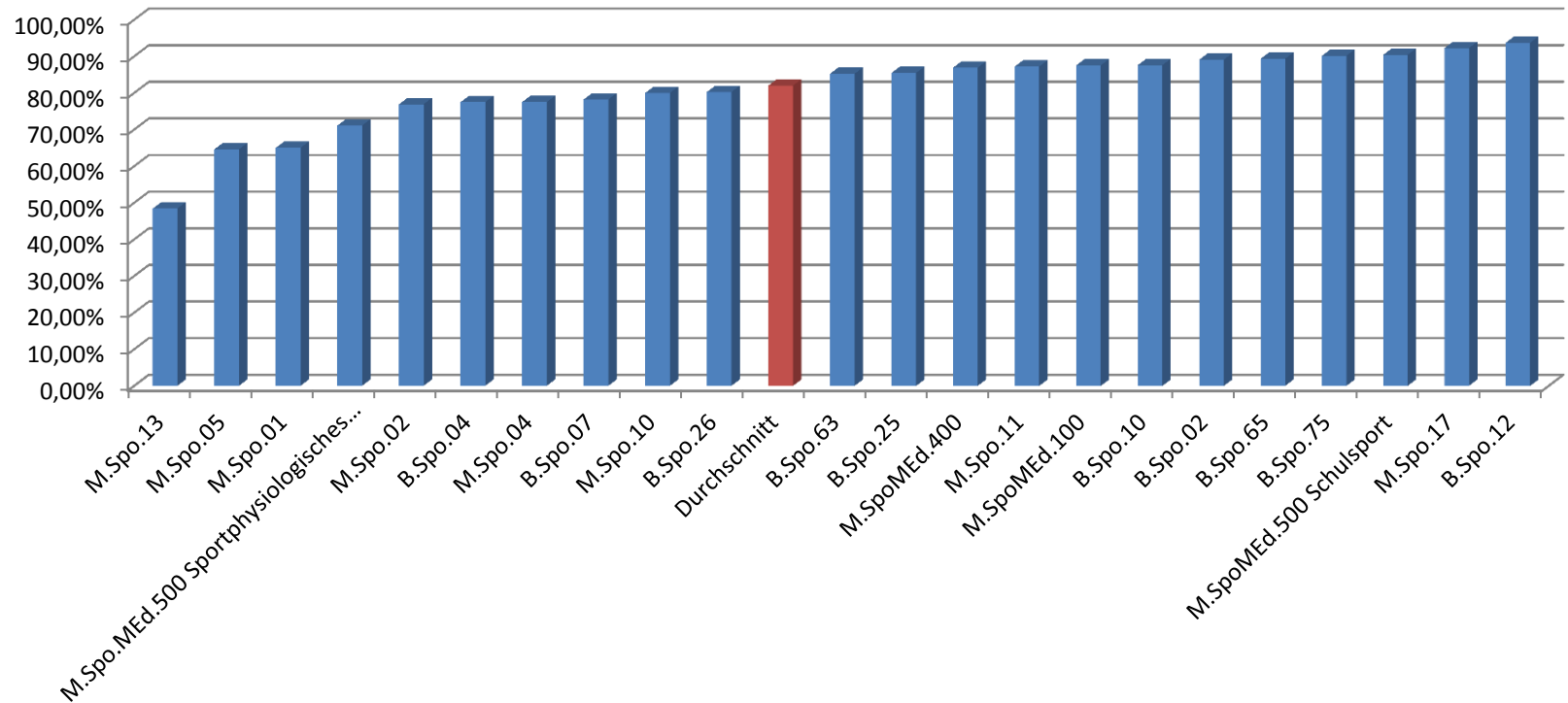
Der Durchschnittswert ergibt sich durch die Anzahl der Qualitätswerte gewichtet nach abgegebenen Fragebögen.

Lehrqualität im SoSe 2015 im Vergleich zum SoSe 2014, 2013, 2012



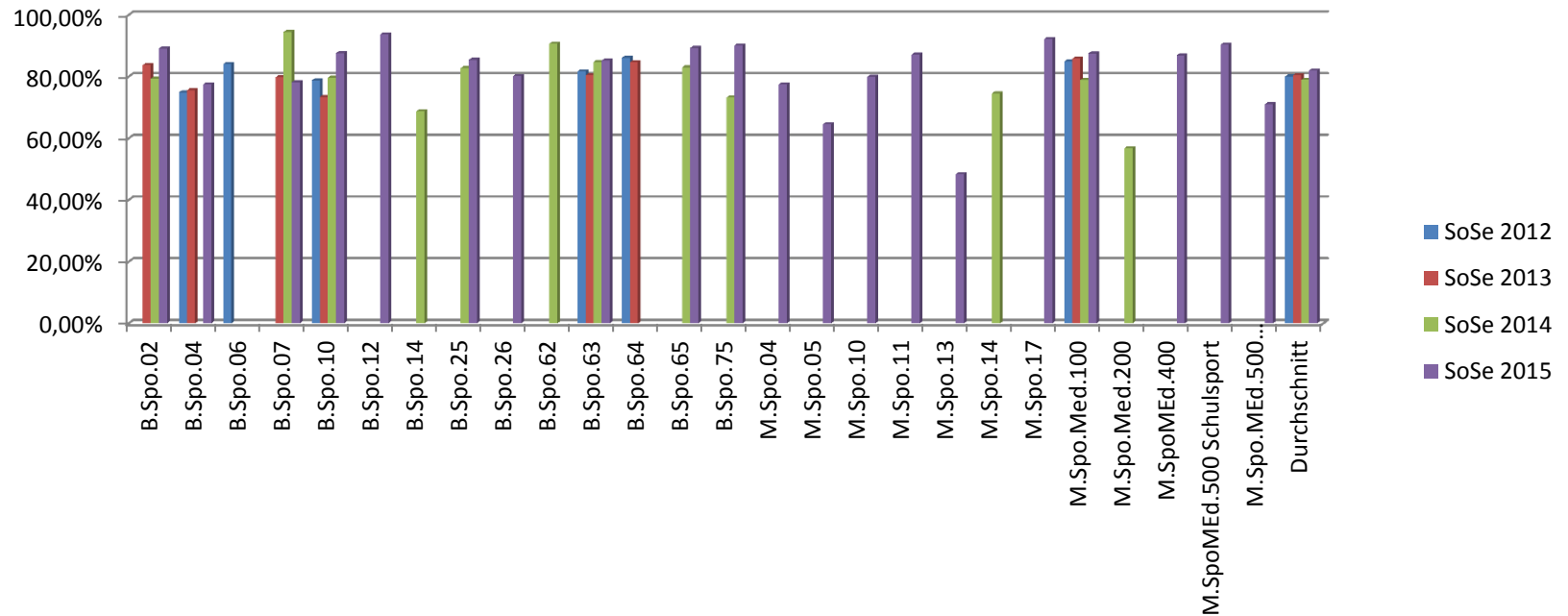
Lehrqualität im SoSe 2015

Sportwissenschaften

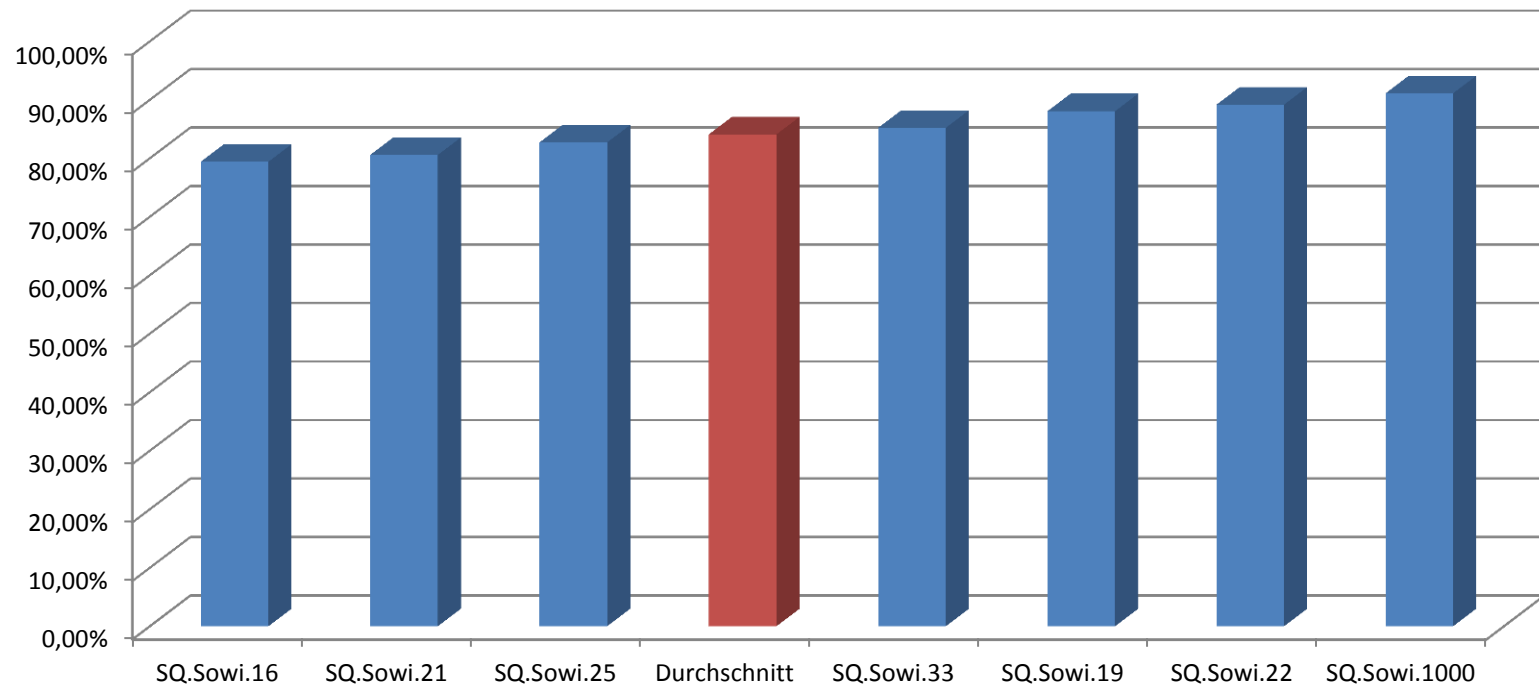


Lehrqualität SoSe 2015 im Vergleich zum SoSe 2014, SoSe 2012 und zum SoSe 2013

Sportwissenschaften



Lehrqualität im SoSe 2015 Schlüsselkompetenzen



Der Durchschnittswert ergibt sich durch die Anzahl der Qualitätswerte gewichtet nach abgegebenen Fragebögen.

Lehrqualität SoSe 2015 im Vergleich zum SoSe 2014, SoSe 2012 und zum SoSe 2013

