

Auswertungsteil der geschlossenen Fragen

Legende

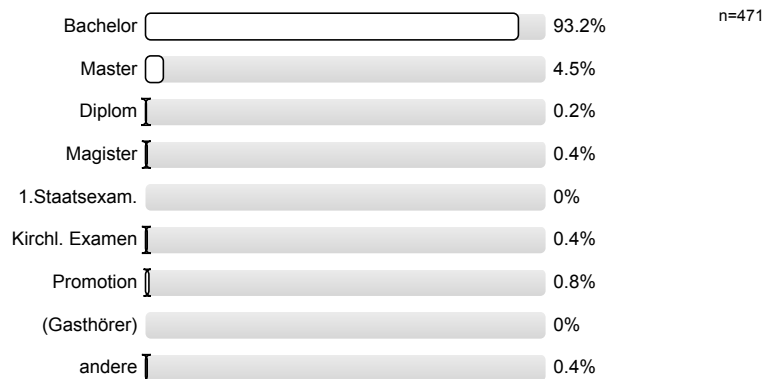
Fragestext



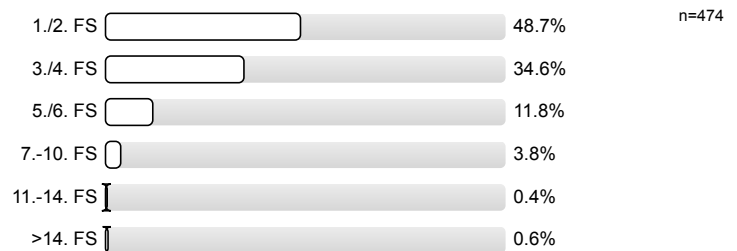
n=Anzahl
mw=Mittelwert
s=Std.-Abw.
E.=Enthaltung

1. Fragen zu Studium und Person

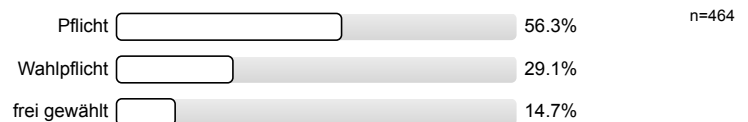
1.1) Mein angestrebter Abschluss in diesem Studiengang ist



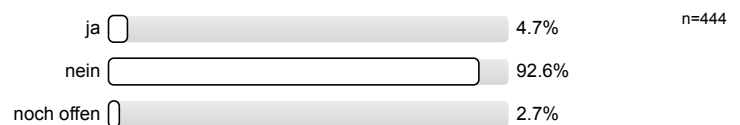
1.2) Ich studiere im (FS = Fachsemester)



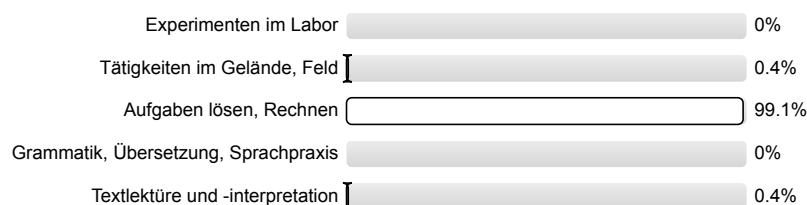
1.3) Die Lehrveranstaltung ist für mich



1.4) Ich habe diese Veranstaltung als Schlüsselkompetenz-Angebot gewählt.

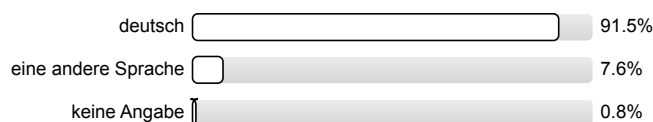


1.5) Die Veranstaltung besteht v.a. aus



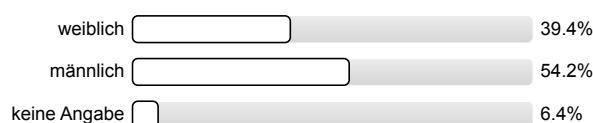
n=459

1.6) Meine Muttersprache ist



n=472

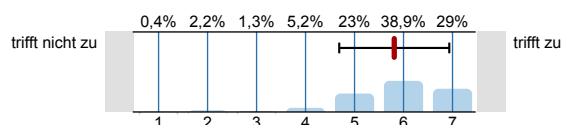
1.7) Mein Geschlecht ist



n=469

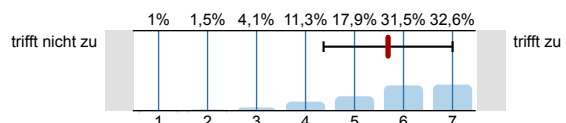
2. Fragen zur Lehrveranstaltung

2.1) In dieser LV lerne ich viel.



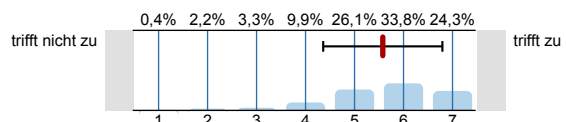
n=465
mw=5,8
s=1,1
E.=6

2.2) Die Lernziele wurden klar formuliert.



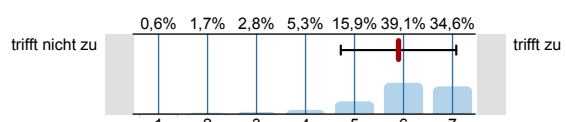
n=390
mw=5,7
s=1,3
E.=85

2.3) Die Übungsaufgaben waren klar und verständlich formuliert.



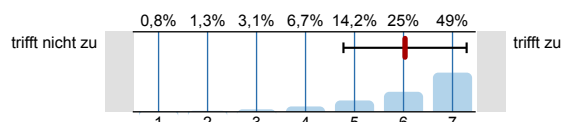
n=456
mw=5,6
s=1,2
E.=15

2.4) Die Erklärungsschritte des/der Übungsleiters/in kann ich nachvollziehen.



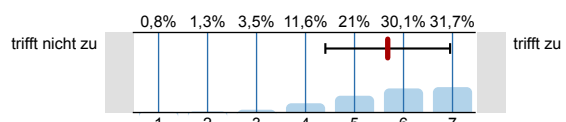
n=471
mw=5,9
s=1,2
E.=6

2.5) Für die Arbeitsphasen der LV gab es strukturierende Arbeitsblätter bzw. schriftliche Arbeitsaufträge.



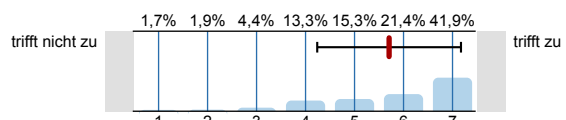
n=388
mw=6
s=1,3
E.=81

2.6) Die eingesetzten Lernhilfen (z.B. Arbeitsblätter, Angebote in StudIP, Literatur, Medien) sind für mich nützlich.



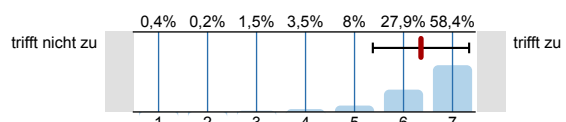
n=372
mw=5,7
s=1,3
E.=100

2.7) In einer der ersten Sitzungen wurden die Leistungsanforderungen deutlich gemacht.



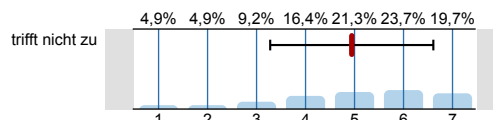
n=360
mw=5,7
s=1,5
E.=112

2.8) Die LV ist mit den anderen Veranstaltungen des Moduls inhaltlich abgestimmt.



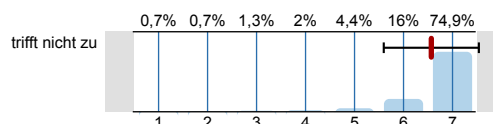
n=452
mw=6,4
s=1
E.=18

- 2.9) Die in der LV erworbenen Schlüsselkompetenzen schätze ich als nützlich für meinen späteren Beruf ein.



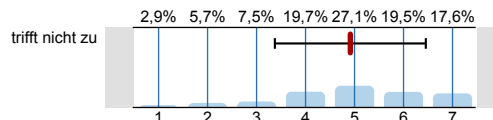
n=371
mw=4,9
s=1,7
E.=98

- 2.10) Der/Die Übungsleiter/in ist im Umgang mit den Studierenden fair.



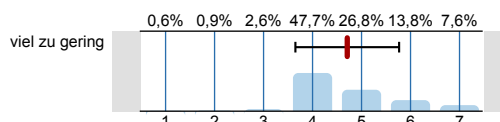
n=455
mw=6,6
s=1
E.=8

- 2.11) Ich bereite mich für die LV regelmäßig vor oder nach.



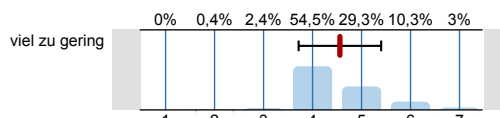
n=442
mw=4,9
s=1,5
E.=21

- 2.12) Mein Arbeitsaufwand ist gemessen an den vergebenen Credits



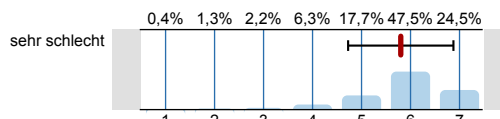
n=463
mw=4,7
s=1,1

- 2.13) Das inhaltliche Niveau der LV erscheint mir



n=464
mw=4,6
s=0,8

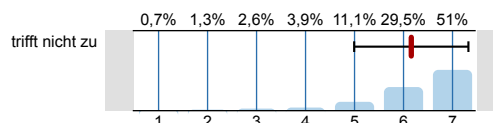
- 2.14) In einem Gesamturteil bewerte ich die LV als



n=457
mw=5,8
s=1,1

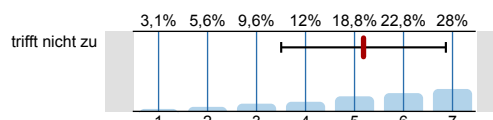
3. Möglichkeit für Fragen der Fakultät

- 3.1) Die Übungsaufgaben sind eine sinnvolle Ergänzung der Vorlesung.



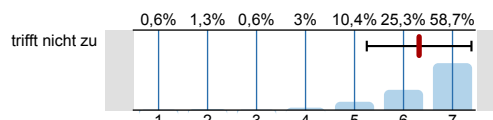
n=461
mw=6,2
s=1,2
E.=6

- 3.2) Meine Vorlesungsmitschriften sind für das Lösen der Übungsaufgaben hilfreich.



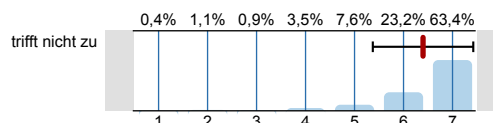
n=425
mw=5,2
s=1,7
E.=42

- 3.3) Die/der Übungsgruppenleiter/in ist gut vorbereitet.



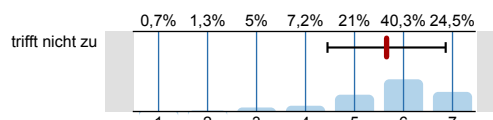
n=462
mw=6,3
s=1,1
E.=6

- 3.4) Die/der Übungsgruppenleiter/in ermuntert zu Fragen und geht auf diese ein.



n=462
mw=6,4
s=1
E.=8

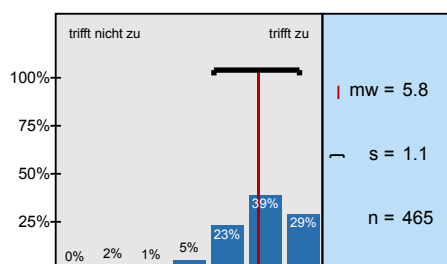
- 3.5) Nach den Übungen habe ich die Lösungen der Aufgaben verstanden.



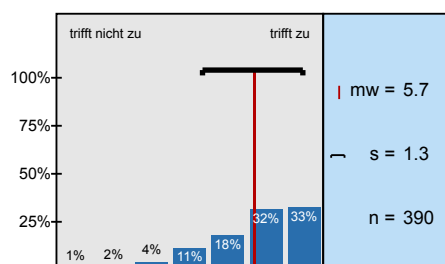
n=457
mw=5,7
s=1,2
E.=10

Histogramme zu den Skalafragen

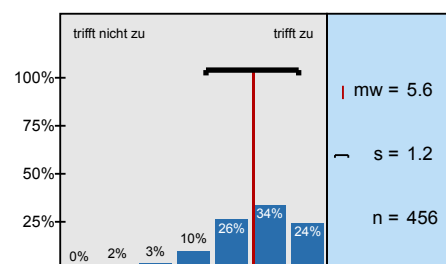
In dieser LV lerne ich viel.



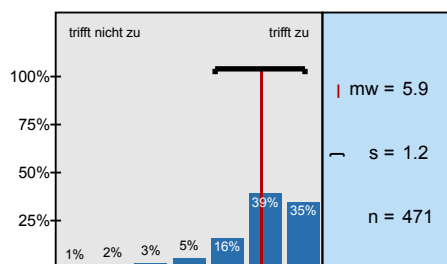
Die Lernziele wurden klar formuliert.



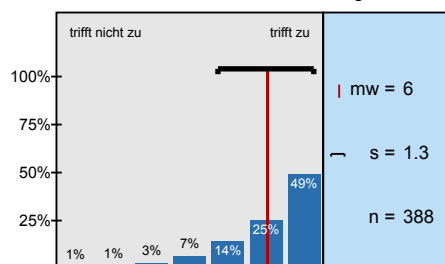
Die Übungsaufgaben waren klar und verständlich formuliert.



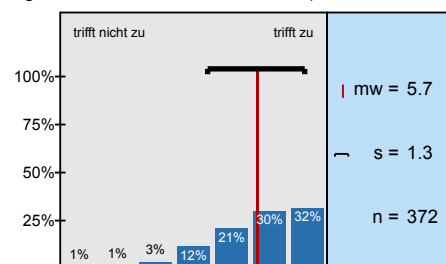
Die Erklärungsschritte des/der Übungsleiters/in kann ich nachvollziehen.



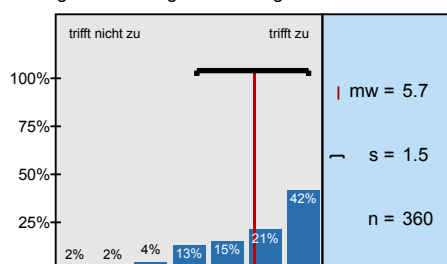
Für die Arbeitsphasen der LV gab es strukturierende Arbeitsblätter bzw. schriftliche Arbeitsaufträge.



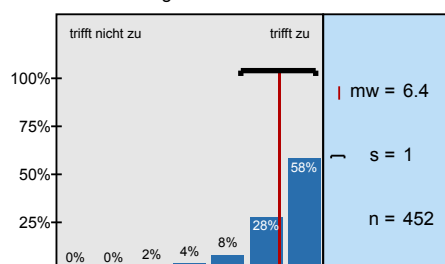
Die eingesetzten Lernhilfen (z.B. Arbeitsblätter, Angebote in StudIP, Literatur, Medien) sind für mich



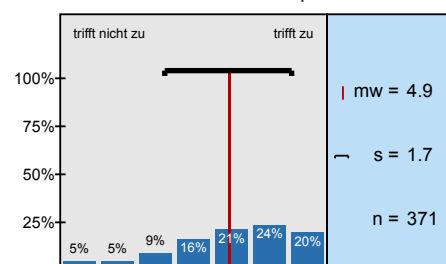
In einer der ersten Sitzungen wurden die Leistungsanforderungen deutlich gemacht.



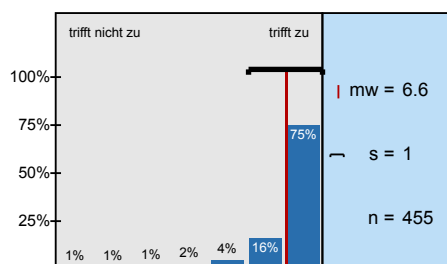
Die LV ist mit den anderen Veranstaltungen des Moduls inhaltlich abgestimmt.



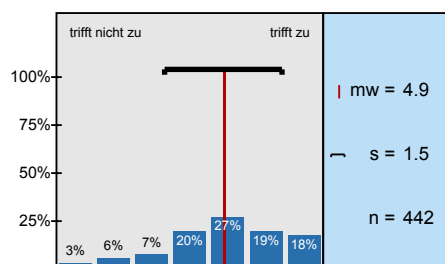
Die in der LV erworbenen Schlüsselkompetenzen schätze ich als nützlich für meinen späteren Beruf



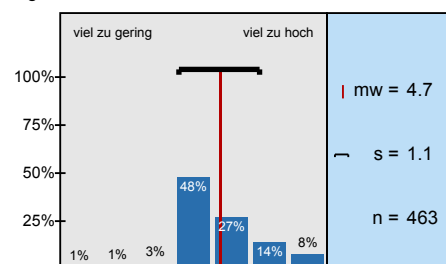
Der/Die Übungsleiter/in ist im Umgang mit den Studierenden fair.



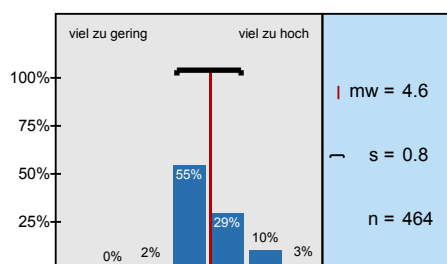
Ich bereite mich für die LV regelmäßig vor oder nach.



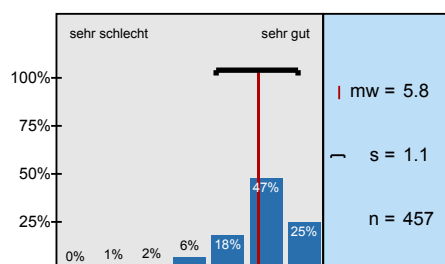
Mein Arbeitsaufwand ist gemessen an den vergebenen Credits



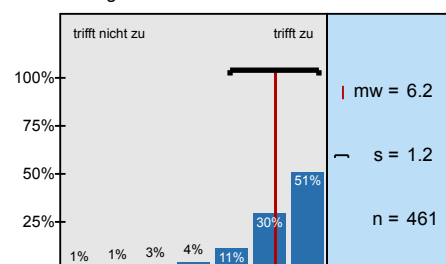
Das inhaltliche Niveau der LV erscheint mir



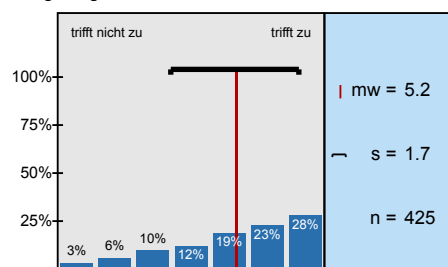
In einem Gesamturteil bewerte ich die LV als



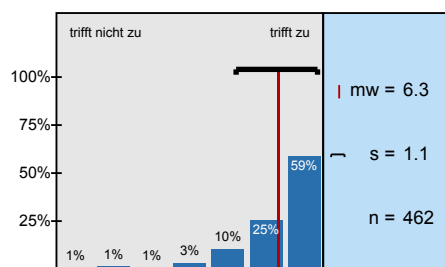
Die Übungsaufgaben sind eine sinnvolle Ergänzung der Vorlesung.



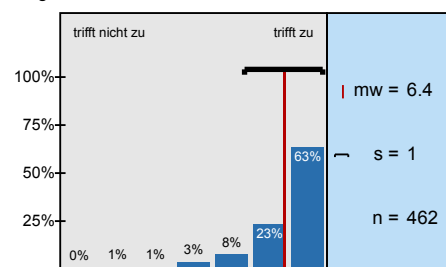
Meine Vorlesungsmitschriften sind für das Lösen der Übungsaufgaben hilfreich.



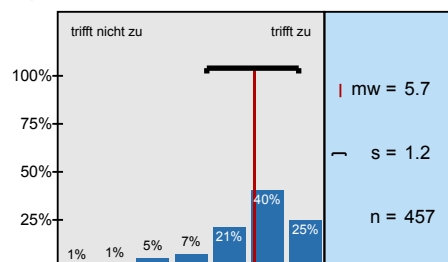
Die/der Übungsgruppenleiter/in ist gut vorbereitet.



Die/der Übungsgruppenleiter/in ermuntert zu Fragen und geht auf diese ein.



Nach den Übungen habe ich die Lösungen der Aufgaben verstanden.



Profillinie

Zusammenstellung: 20181_Mathe_ÜT_41LV

Verwendete Werte in der Profillinie: Mittelwert

2. Fragen zur Lehrveranstaltung

2.1) In dieser LV lerne ich viel.	trifft nicht zu									trifft zu	n=465	mw=5,8	md=6,0	s=1,1
2.2) Die Lernziele wurden klar formuliert.	trifft nicht zu									trifft zu	n=390	mw=5,7	md=6,0	s=1,3
2.3) Die Übungsaufgaben waren klar und verständlich formuliert.	trifft nicht zu									trifft zu	n=456	mw=5,6	md=6,0	s=1,2
2.4) Die Erklärungsschritte des/der Übungsleiters/in kann ich nachvollziehen.	trifft nicht zu									trifft zu	n=471	mw=5,9	md=6,0	s=1,2
2.5) Für die Arbeitsphasen der LV gab es strukturierende Arbeitsblätter bzw. schriftliche Arbeitsaufträge.	trifft nicht zu									trifft zu	n=388	mw=6,0	md=6,0	s=1,3
2.6) Die eingesetzten Lernhilfen (z.B. Arbeitsblätter, Angebote in StudIP, Literatur, Medien) sind für mich nützlich.	trifft nicht zu									trifft zu	n=372	mw=5,7	md=6,0	s=1,3
2.7) In einer der ersten Sitzungen wurden die Leistungsanforderungen deutlich gemacht.	trifft nicht zu									trifft zu	n=360	mw=5,7	md=6,0	s=1,5
2.8) Die LV ist mit den anderen Veranstaltungen des Moduls inhaltlich abgestimmt.	trifft nicht zu									trifft zu	n=452	mw=6,4	md=7,0	s=1,0
2.9) Die in der LV erworbenen Schlüsselkompetenzen schätze ich als nützlich für meinen späteren Beruf ein.	trifft nicht zu									trifft zu	n=371	mw=4,9	md=5,0	s=1,7
2.10) Der/Die Übungsleiter/in ist im Umgang mit den Studierenden fair.	trifft nicht zu									trifft zu	n=455	mw=6,6	md=7,0	s=1,0
2.11) Ich bereite mich für die LV regelmäßig vor oder nach.	trifft nicht zu									trifft zu	n=442	mw=4,9	md=5,0	s=1,5
2.12) Mein Arbeitsaufwand ist gemessen an den vergebenen Credits	viel zu gering									viel zu hoch	n=463	mw=4,7	md=4,0	s=1,1
2.13) Das inhaltliche Niveau der LV erscheint mir	viel zu gering									viel zu hoch	n=464	mw=4,6	md=4,0	s=0,8
2.14) In einem Gesamturteil bewerte ich die LV als	sehr schlecht									sehr gut	n=457	mw=5,8	md=6,0	s=1,1

3. Möglichkeit für Fragen der Fakultät

3.1) Die Übungsaufgaben sind eine sinnvolle Ergänzung der Vorlesung.	trifft nicht zu									trifft zu	n=461	mw=6,2	md=7,0	s=1,2
3.2) Meine Vorlesungsmitschriften sind für das Lösen der Übungsaufgaben hilfreich.	trifft nicht zu									trifft zu	n=425	mw=5,2	md=6,0	s=1,7
3.3) Die/der Übungsgruppenleiter/in ist gut vorbereitet.	trifft nicht zu									trifft zu	n=462	mw=6,3	md=7,0	s=1,1
3.4) Die/der Übungsgruppenleiter/in ermuntert zu Fragen und geht auf diese ein.	trifft nicht zu									trifft zu	n=462	mw=6,4	md=7,0	s=1,0
3.5) Nach den Übungen habe ich die Lösungen der Aufgaben verstanden.	trifft nicht zu									trifft zu	n=457	mw=5,7	md=6,0	s=1,2

(*) Hinweis: Wenn die Anzahl der Antworten auf eine Frage zu gering ist, wird für die Frage keine Auswertung angezeigt.